

Overzicht gebouwen

1. Bedrijfswoning
2. Bijgebouw van de bedrijfswoning, privé gebruik
3. Werkplaats en opslag van bouwmaterialen
4. Overkapping voor opstelplekken aanhangwagens
5. Overkapping voor steigermaterialen
6. Nieuw te bouwen bedrijfspand (kantoor en schaftruimte)
 - vervanging voor de sloop van een varkensschuur
 - kantoor en schaftruimte
 - afmetingen: 10 x 25 m
 - verschijningsvorm: kapschuur, zie VO schets
7. Opstelplaats voor containers voor restmateriaal, verdiepte opstelling

Renvooi

- Bomen
Bestaande bomen-bomenrij
- Bomen
Nieuw te planten bomen-bomenrij
- Houtsingel
Inheemse bomen en struiken
Breedte van de singel 5 m
Inheemse bomen en struiken
- Hagen
Type beukenhaag, hoogte 80- 180 cm
- Gras
Type kort gras, extensief beheer
- Vakbeplanting
Type: heesters h. 100 -150 cm
-kleinfruit
-besheesters
- Inzakslootjes en berm sloten
- Zonnecollectoren

Bomenrij,
15 st. Inlandse eiken
Quercus robur maat 18/20
Plantafstand in de rij: 850 cm

BVO gebouwen:

1	158 m ²
2	234 m ²
3	594 m ²
6	250 m ²

Oppervlak overkapping

4	106 m ²
5	60 m ²

Beplantingsplan houtsingels

Te beplanten oppervlakte: 613 m²
 Breedte van de houtsingel: minimaal 5 m
 Lengte van de singel: 106 m
 Aantal plantrijen: minimaal 4 st
 Plantafstand 125x125 cm
 Aantal planten: 380 st
 Plantwijze: vrije keus
 Leveringskwaliteit van het plantmateriaal: bosplantsoen 80-120 (2+1)

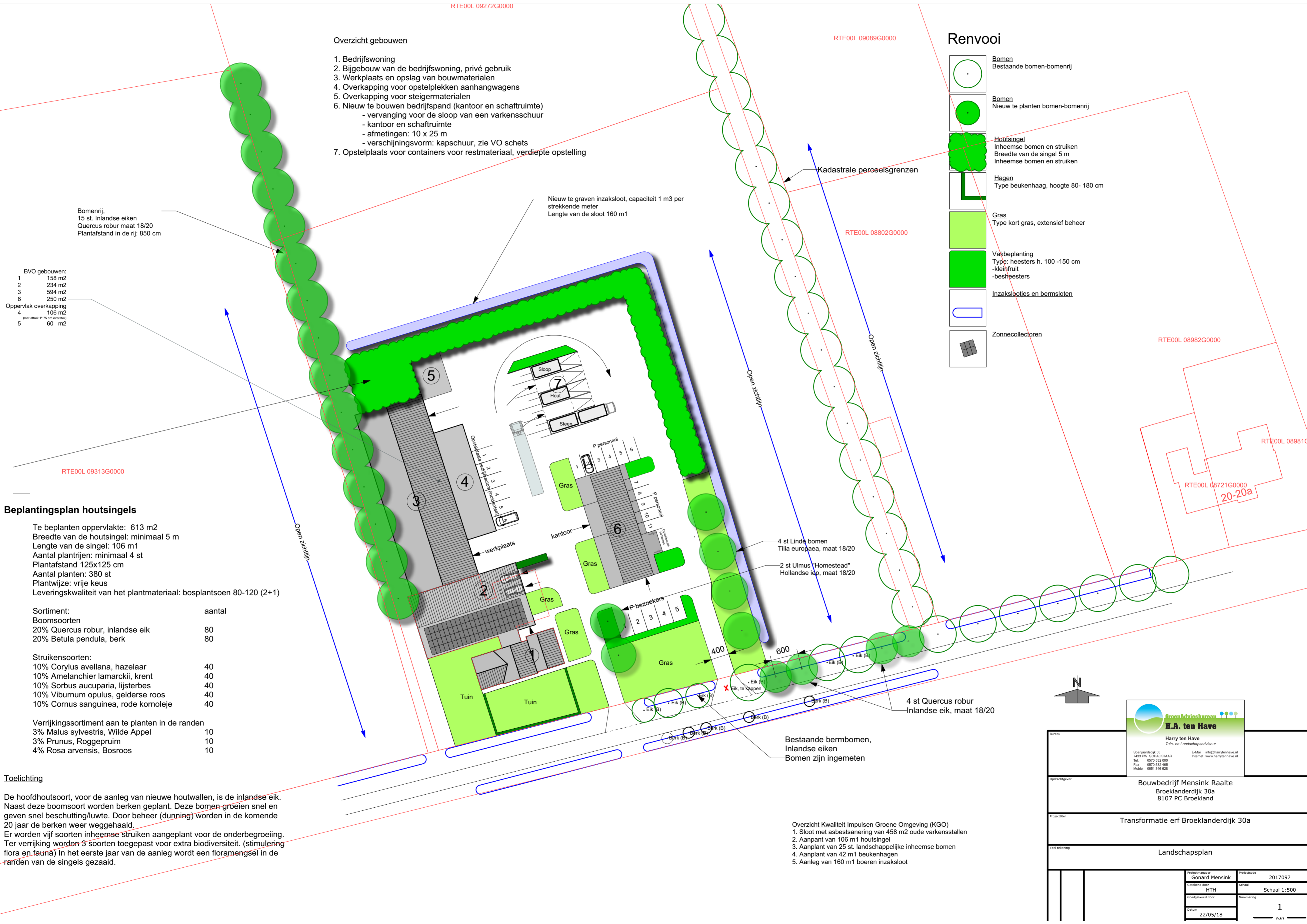
Sortiment:	aantal
Boomsorten	
20% Quercus robur, inlandse eik	80
20% Betula pendula, berk	80
Struikensorten:	
10% Corylus avellana, hazelaar	40
10% Amelanchier lamarckii, krent	40
10% Sorbus aucuparia, lijsterbes	40
10% Viburnum opulus, gelderse roos	40
10% Cornus sanguinea, rode kornoleje	40

Verrijkingssortiment aan te planten in de randen

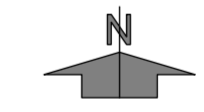
3% Malus sylvestris, Wilde Appel	10
3% Prunus, Roggepruim	10
4% Rosa arvensis, Bosroos	10

Toelichting

De hoofdhoutsoort, voor de aanleg van nieuwe houtwallen, is de inlandse eik. Naast deze boomsoort worden berken geplant. Deze bomen groeien snel en geven snel beschutting/luwte. Door beheer (dunning) worden in de komende 20 jaar de berken weer weggehaald. Er worden vijf soorten inheemse struiken aangeplant voor de onderbegroeiing. Ter verrijking worden 3 soorten toegepast voor extra biodiversiteit. (stimulering flora en fauna) In het eerste jaar van de aanleg wordt een floramengsel in de randen van de singels gezaaid.



- Overzicht Kwaliteit Impulsen Groene Omgeving (KGO)
1. Sloop met asbestsanering van 458 m² oude varkensstallen
 2. Aanplant van 106 m² houtsingel
 3. Aanplant van 25 st. landschappelijke inheemse bomen
 4. Aanplant van 42 m² beukenhagen
 5. Aanleg van 160 m² boeren inzaksloot



ArmenAdviesbureau
H.A. ten Have
 Tuin- en Landschapsadviseur

Spanjaardsdijk 53
 7433 PW SCHALKHAAR
 Tel: 0570 532 000
 Fax: 0570 532 465
 Mobiel: 0651 346 628

E-Mail: info@harrytenhave.nl
 Internet: www.harrytenhave.nl

Bureau	Harry ten Have Tuin- en Landschapsadviseur		
Opdrachtgever	Bouwbedrijf Mensink Raalte Broeklanderdijk 30a 8107 PC Broekland		
Projectnaam	Transformatie erf Broeklanderdijk 30a		
Titel tekening	Landschapsplan		
Projectmanager	Gonard Mensink	Projectcode	2017097
Tekenaar	HTH	Schaal	Schaal 1:500
Goedgekeurd door		Nummering	1
Datum	22/05/18	van	