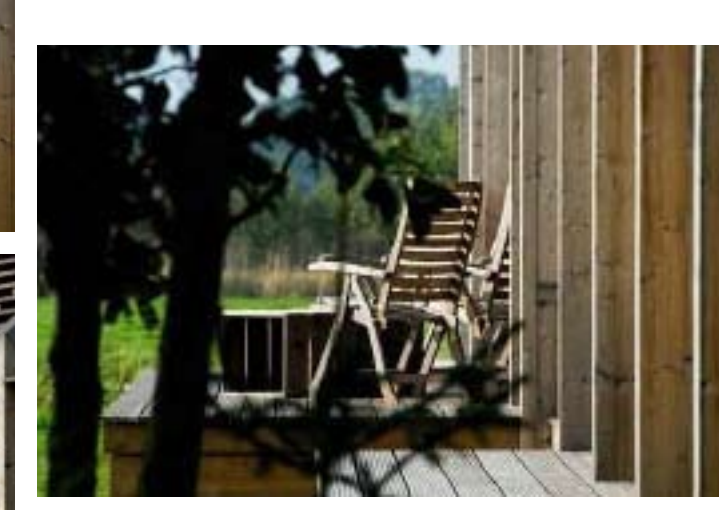


# WOONZORGBOERDERIJ HEETEN

22-04-2013

RANDVOORWAARDEN



# RANDVOORWAARDEN EN VOORBEELDUITWERKING

SCHAAL 1:500 (A0)

UITGANGSPUNTEN

bebouwing zoveel als mogelijk in westelijke richting

'losse' positionering ten opzichte van zorgcentrum

oriëntatie en adres geven aan de Wespeweg en afstand tot de weg (12 meter)

duidelijk verschil in hoofd-enbijgebouwen en voor en achter

rechthoekige langwerpige hoofdvorm, met afstand tot hoekpunten (9 meter)

een laag met een forse kap

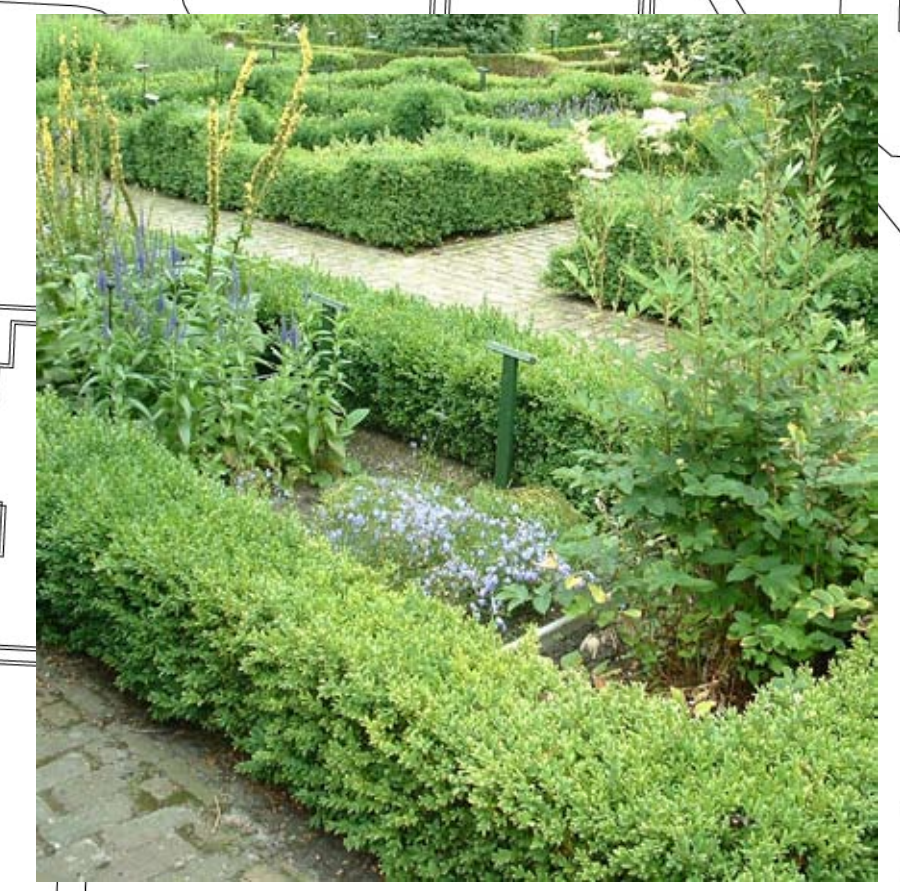
'bijgebouwen' maken het ensemble, maar positioneren achter voorste deel erf

groene rand rondom, bestaande uit haag met bomenrij

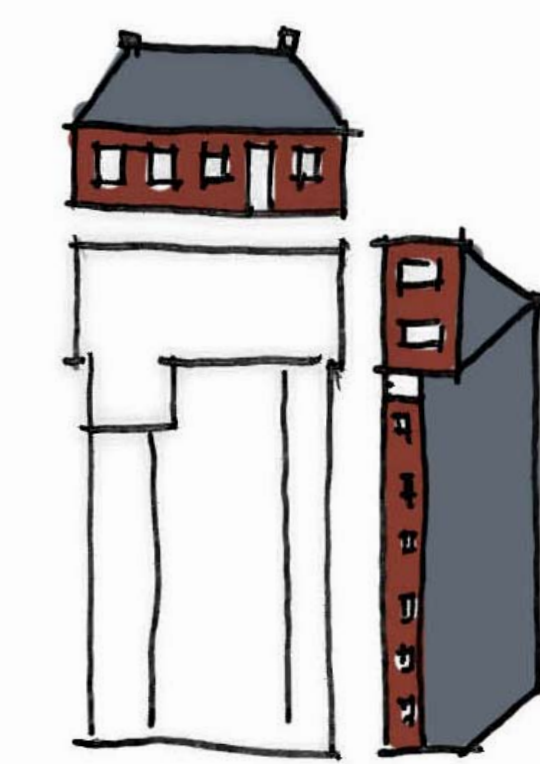
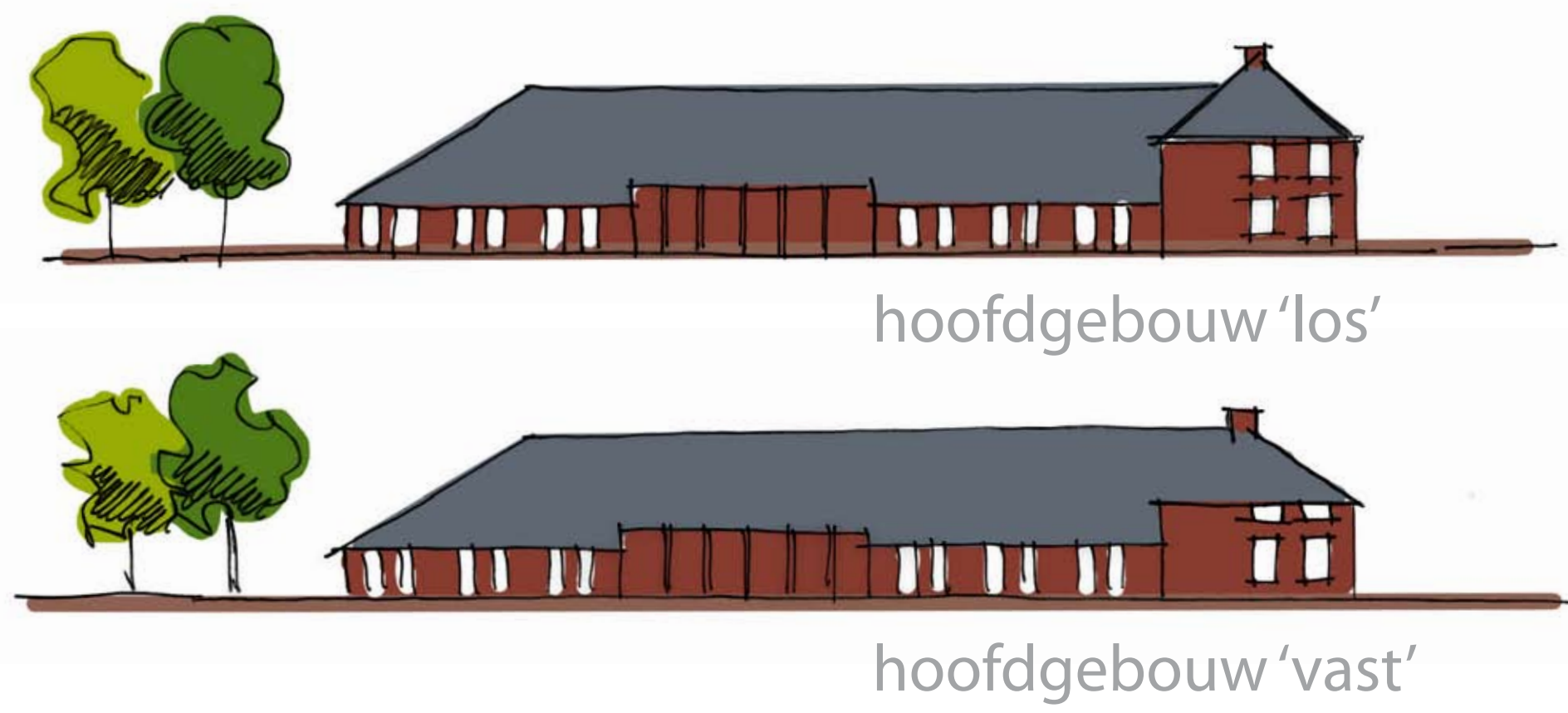
verankering met het landschap door zichtlijnen en bomenrij met haag tot op het erf

traditionele indeling erf (voor-achter) met siertuin, moestuin, boomgaard en weide voor kleinvee

belevingstuin met verschillende texturen, structuren en vergeten (landbouw) gewassen



VOORBEELDUITWERKING



hoofdvorm (salland)

rechthoekige langwerpige hoofdvorm  
hoofdingang in voor- of zijgevel  
lage kap (zadeldak)  
groot dakoppervlak  
voorgevel asymmetrisch (beeldbepalend)  
achtergevel symmetrisch  
lage zijgevels

