

VAK A-EK		VAK D	
Nadervolgende naam	Wegwijzer	Bestandnaam	Maat
Zaaiwijdte	15'12"	14'0"	14'0"
Maat	4'8"	8'0"	8'0"
Totaal			

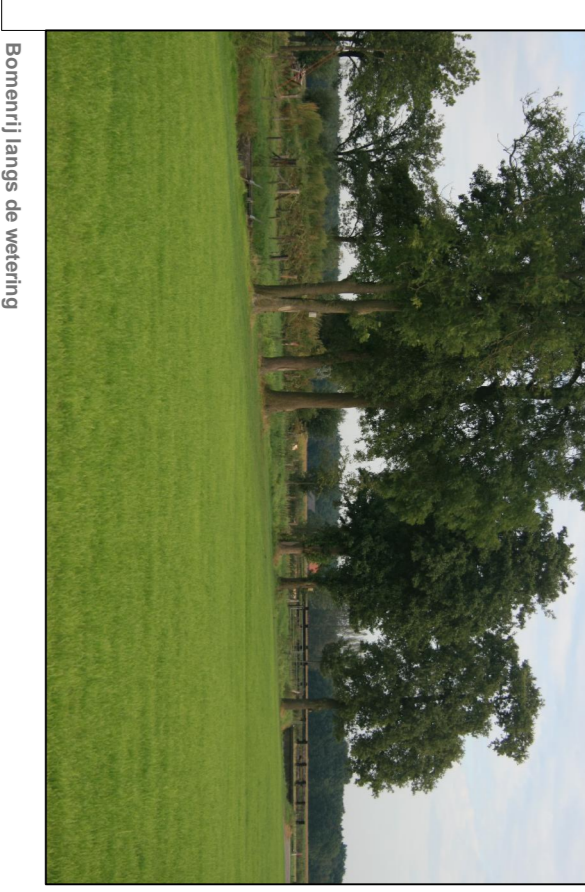
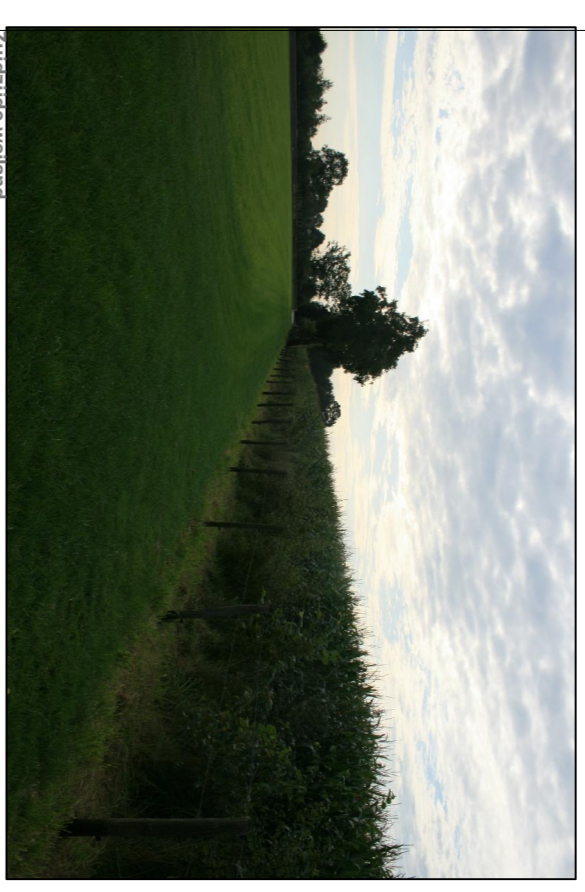
VAK E-WIG		VAK F-Zaaiwijdte	
Nadervolgende naam	Wegwijzer	Bestandnaam	Maat
Zaaiwijdte	5'11"	5'11"	4'8"
Maat	8'0"	8'0"	8'0"
Totaal			

VAK G-groenplaat		VAK H-BOB	
Nadervolgende naam	Wegwijzer	Bestandnaam	Maat
Zaaiwijdte	10'17"	10'17"	4'8"
Maat	4'8"	4'8"	4'8"
Totaal			

VAK A-EK		VAK D	
Nadervolgende naam	Wegwijzer	Bestandnaam	Maat
Zaaiwijdte	15'12"	14'0"	14'0"
Maat	4'8"	8'0"	8'0"
Totaal			

VAK E-WIG		VAK F-Zaaiwijdte	
Nadervolgende naam	Wegwijzer	Bestandnaam	Maat
Zaaiwijdte	5'11"	5'11"	4'8"
Maat	8'0"	8'0"	8'0"
Totaal			

VAK G-groenplaat		VAK H-BOB	
Nadervolgende naam	Wegwijzer	Bestandnaam	Maat
Zaaiwijdte	10'17"	10'17"	4'8"
Maat	4'8"	4'8"	4'8"
Totaal			



1103 A06115-01-0006
 1:500
 21 maart 2017
 Inrichtingsplan
 Schels
 KNOOP