

BiedtRuimte
het vizier op de leefomgeving

INRICHTINGSPLAN

Lemelerveldseweg 5 Heino

31 maart 2023

INFO@BIEDTRUIMTE.COM
06 18 75 98 16
WWW.BIEDTRUIMTE.COM





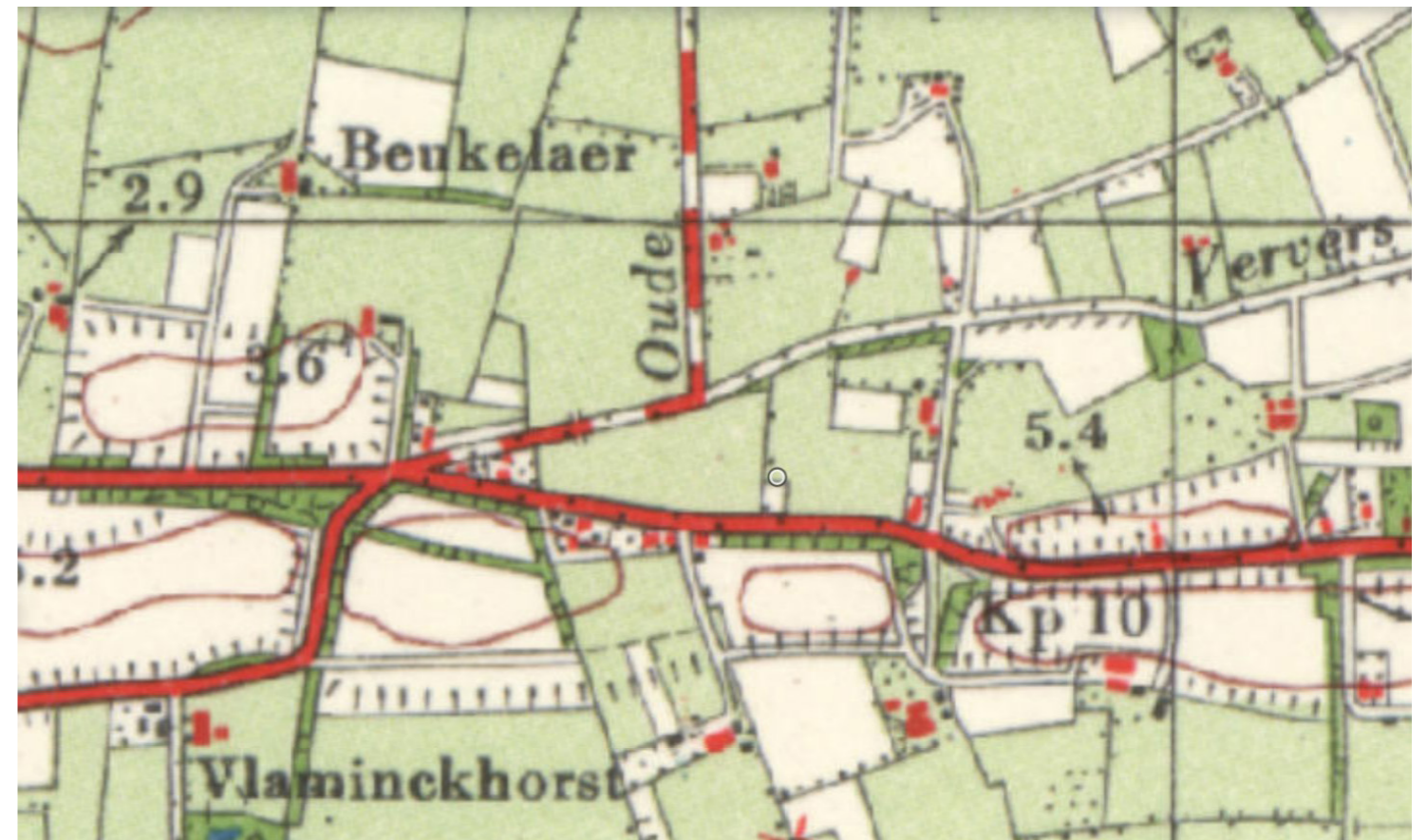
Topotijdreis circa 1891



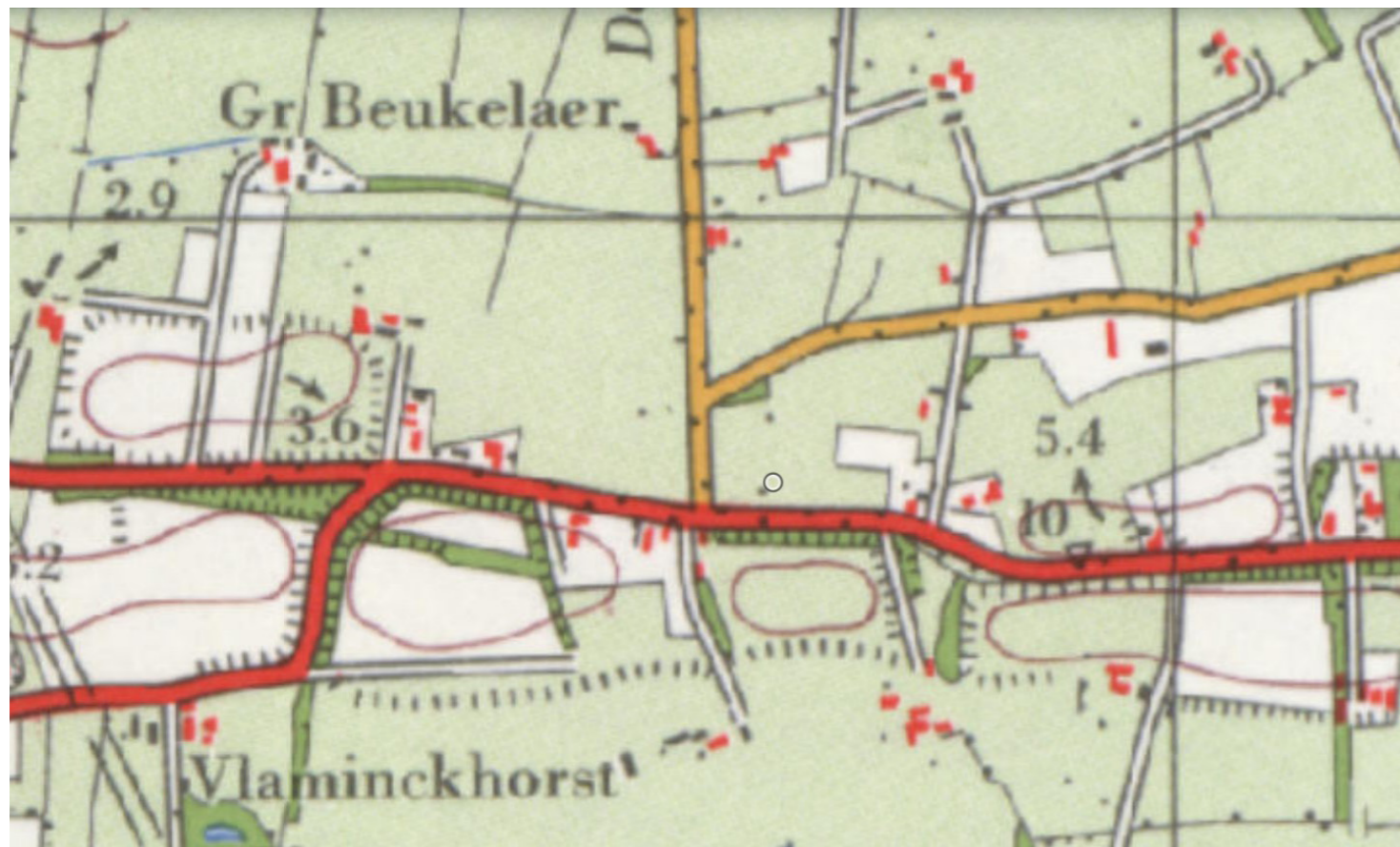
Topotijdreis circa 1891



Topotijdreis circa 1918



Topotijdreis circa 1956



Topotijdreis circa 1967



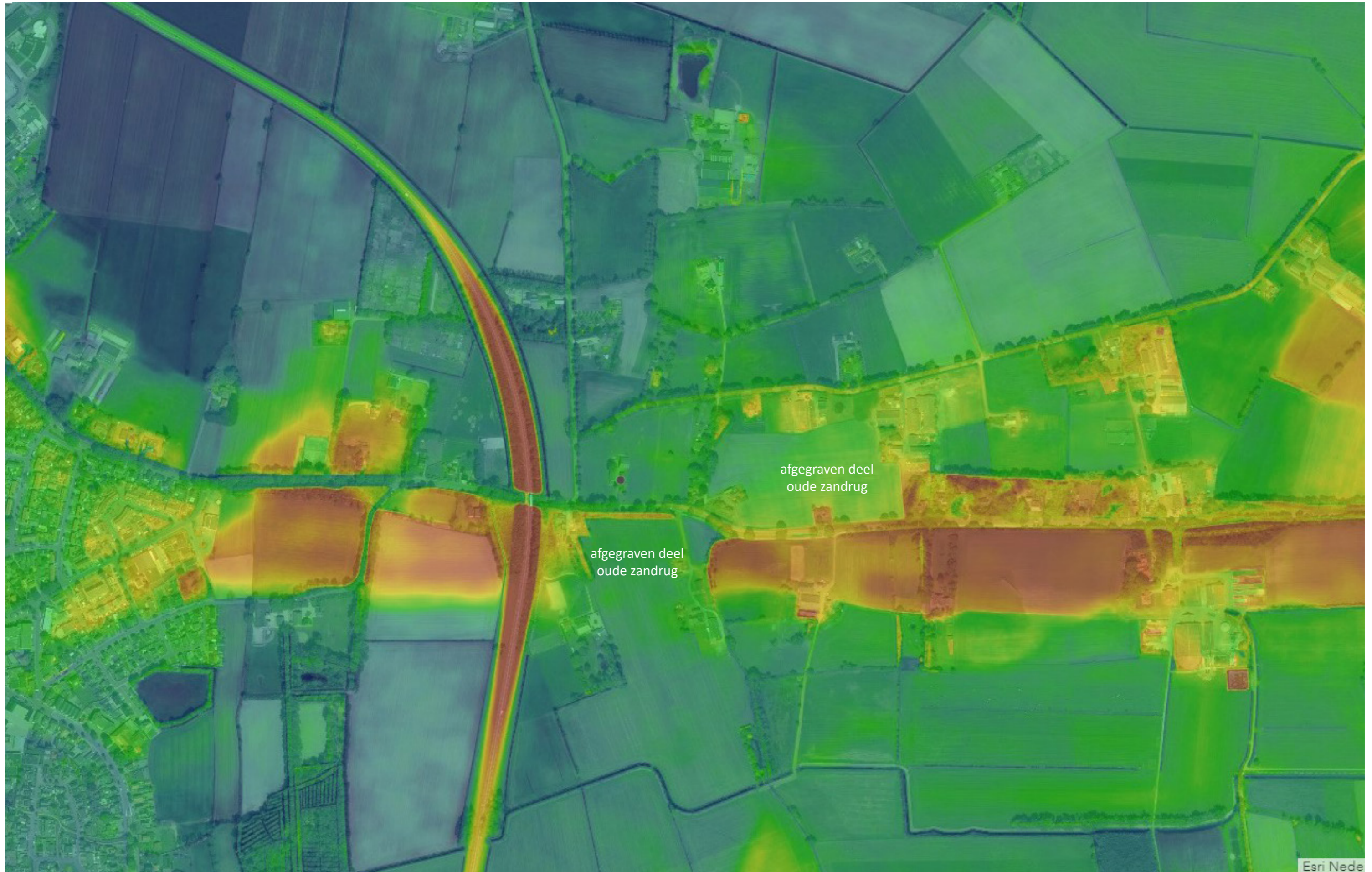
Topotijdreis circa 1976



Topotijdreis circa 1993



Topotijdreis circa 2017

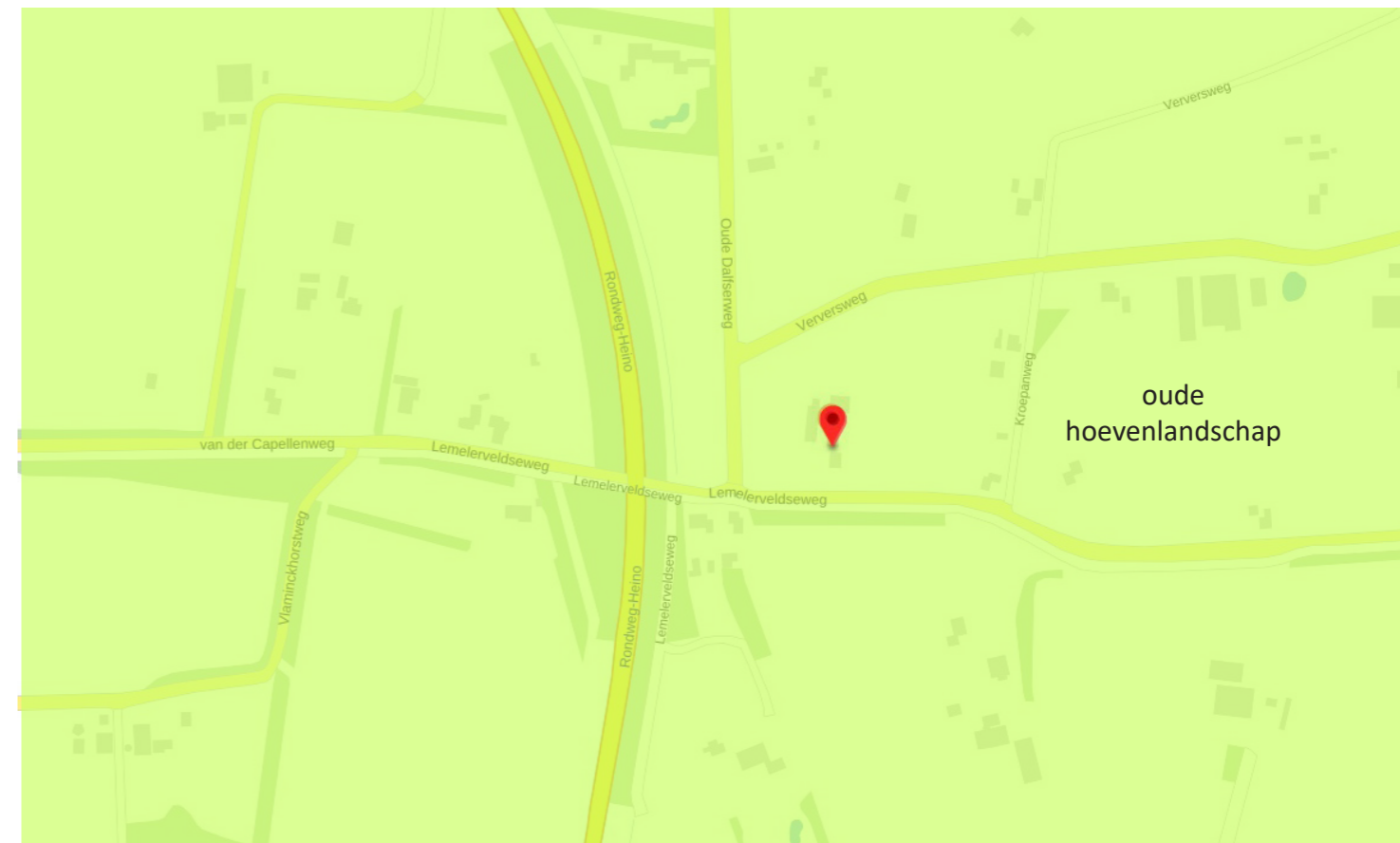


Esri Nede

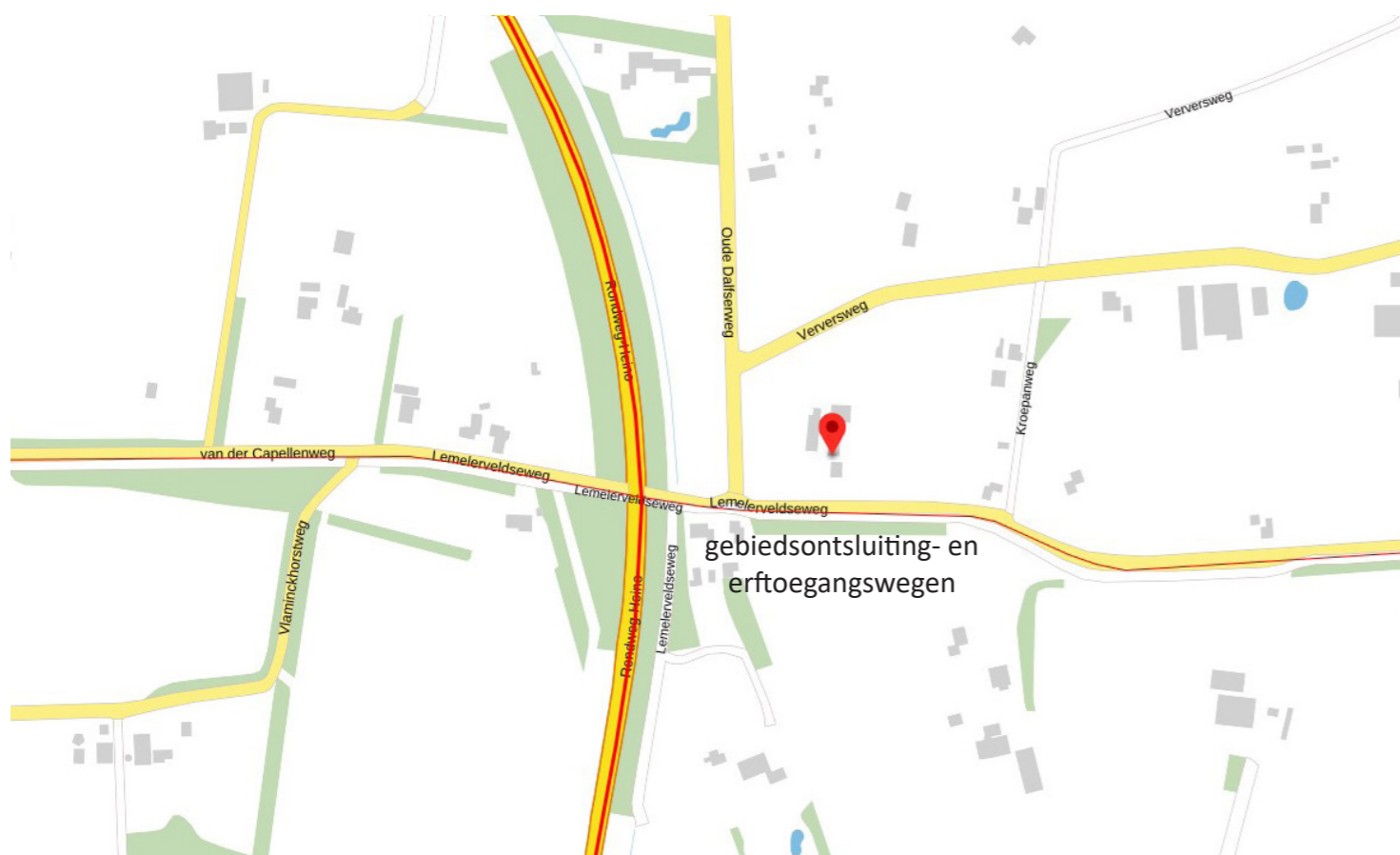




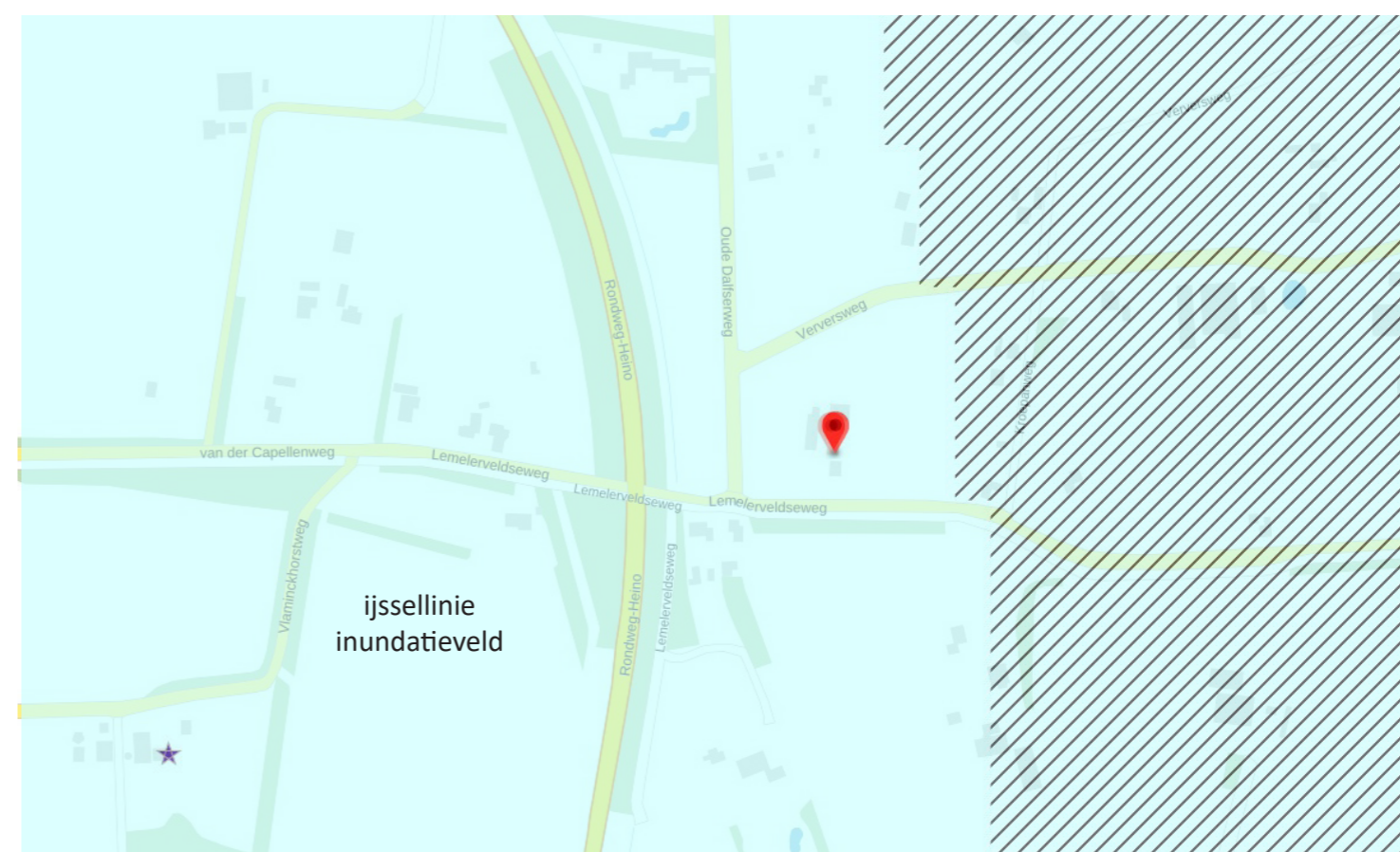
Natuurlijke laag



Laag van het agrarisch landschap



Stedelijke laag



Laag van beleving

Landschapsonwikkelingsplan Salland



motor type	behouden en versterken structuurdragers	wateropgave	natuurontwikkeling	landbouw	landelijk wonen en werken	grens stad > land	recreatie
dekzandruggen > ruimtelijk verdichten ruggen	<ul style="list-style-type: none"> bosgebieden lanen (indicatief) escomplexen met randbeplanting 						
weteringen-landschap > versterken openheid laagtes	<ul style="list-style-type: none"> weteringen beken 						



Haag en singelbeplanting vormen fraaie rand van het erf. Een groene deur en een solitaire boom op het erf zouden het erf nog meer aankleden.



Plaats bij elk gebouw een grote boom. Dit geeft de gebouwen een 'plek'.



Bebouwing en groen vormen samen het silhouet van een erf.



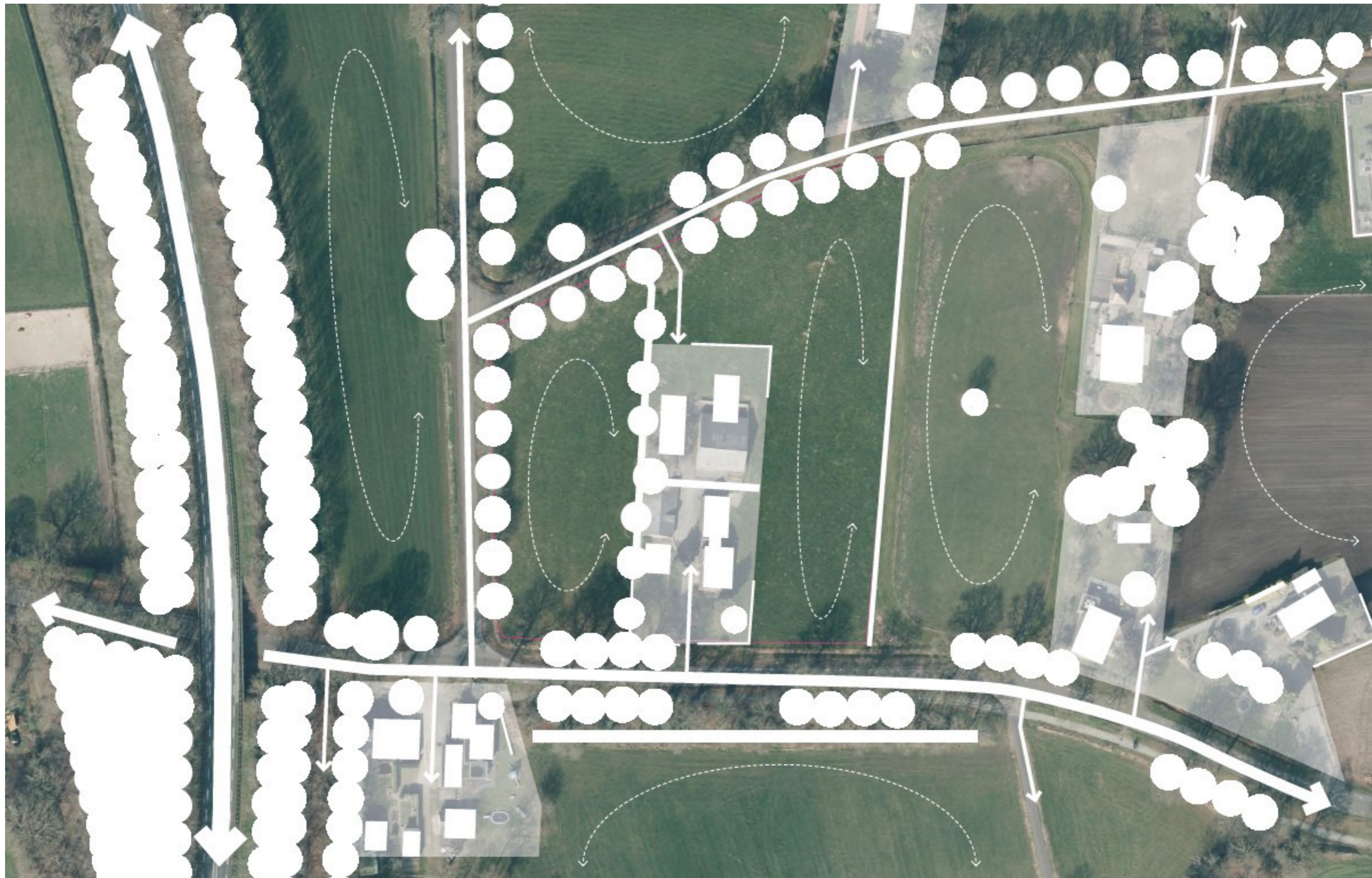
Aandacht voor detail op alle schaalniveaus draagt bij aan een mooi erf.



lagen en fruitbomen voor op het erf passen bij het landschap van Salland (streekeigen).



Streekeigen beplantingen, bijvoorbeeld hazelaar, krent, eik of meidoorn.













Solitaire boom op hoek van het erf



Klinkers op erf met plint langs boerderij



Transparante afrastering naar de weides



Weide voor geiten, paarden of hobby koeien



Landschappelijke haag langs oostzijde erf



Herstel oude eikenrij met onderstruweel langs noord-westzijde erf



Beukenhaag als erf naar het landschap



Plantnaam Nederlands	Plantnaam Latijn	Toelichting soortkeuze	Beheer	Plantmaat/verband	Aantal
Solitaire boom op voorste erf	Tilia tomentosa (zilverlinde)	Solitaire boom passend bij boerenerf en ongevoelig voor bladluis	Eerste twee jaar na aanplant water geven in droge periodes	maat 16-18 DRKL	1 stuks twee boompalen met boomband
Solitaire boom op achterste erf	Juglans regia 'Buccaneer' (walnoot)	Solitaire boom passend bij boerenerf, zelfbestuivende soort	Eerste twee jaar na aanplant water geven in droge periodes	maat 16-18 DRKL	1 stuks twee boompalen met boomband
Eikenrij	Quercus robur (zomereik)	Oorsponkelijke soort die goed groeit op deze locatie en hier ook eerder als bomenrij heeft gestaan	Eerste twee jaar na aanplant water geven in droge periodes	maat 12-14 DRKL	6 stuks twee boompalen met boomband
Struweel onder eiken en tussen beide erven	Amelanchier lamarckii (krentenboom) 30% Acer Campestre (veldesdoorn) 20% Corylus avellana (hazelaar) 20% Euonymus euroapeus (kardinaalsmuts) 10% Rhamnus frangula (vuilboom) 10% Sorbus aucuparia (lijsterbes) 10%	Menging met inheemste struiken van maximaal 450 centimeter	Jaarlijks maximaal de helft van de struiken terugzetten minder mag maar in ieder geval dient boomvorming en daarmee concurrentie met de eiken te worden voorkomen. Na aanplant afrasteren tegen vraat.	maat 100/125 WLG	driehoeksverband 1 bij 1 meter
haag voor de woning	Carpinus betulus (haagbeuk)	Strakkere haag van maximaal 80 centimeter als afscherming van de voorzijde van het erf naar de openbare weg	Afhankelijk van gewenste beeld één á twee maal per jaar snoeien	maat 60/80 WLG	dubbele rij 9 per m1 driehoeksverband
landschappelijke haag	Crataegus monogyna (meidoorn) 60% Acer campestre (veldesdoorn) 40%	Losse gemengde haag van maximaal 200 meter waarbij de menging van beide soorten elkaar versterkt om een robuuste haag te vormen	Afhankelijk van gewenste beeld één maal per jaar of om de twee jaar snoeien. Na aanplant afrasteren tegen vraat.	maat 60/80 WLG	dubbele rij 9 per m1 driehoeksverband