

**BiedtRuimte**  
het vizier op de leefomgeving

# INRICHTINGSPLAN

## Kluinhaarsweg 3-5 Heino

8 februari 2022

---

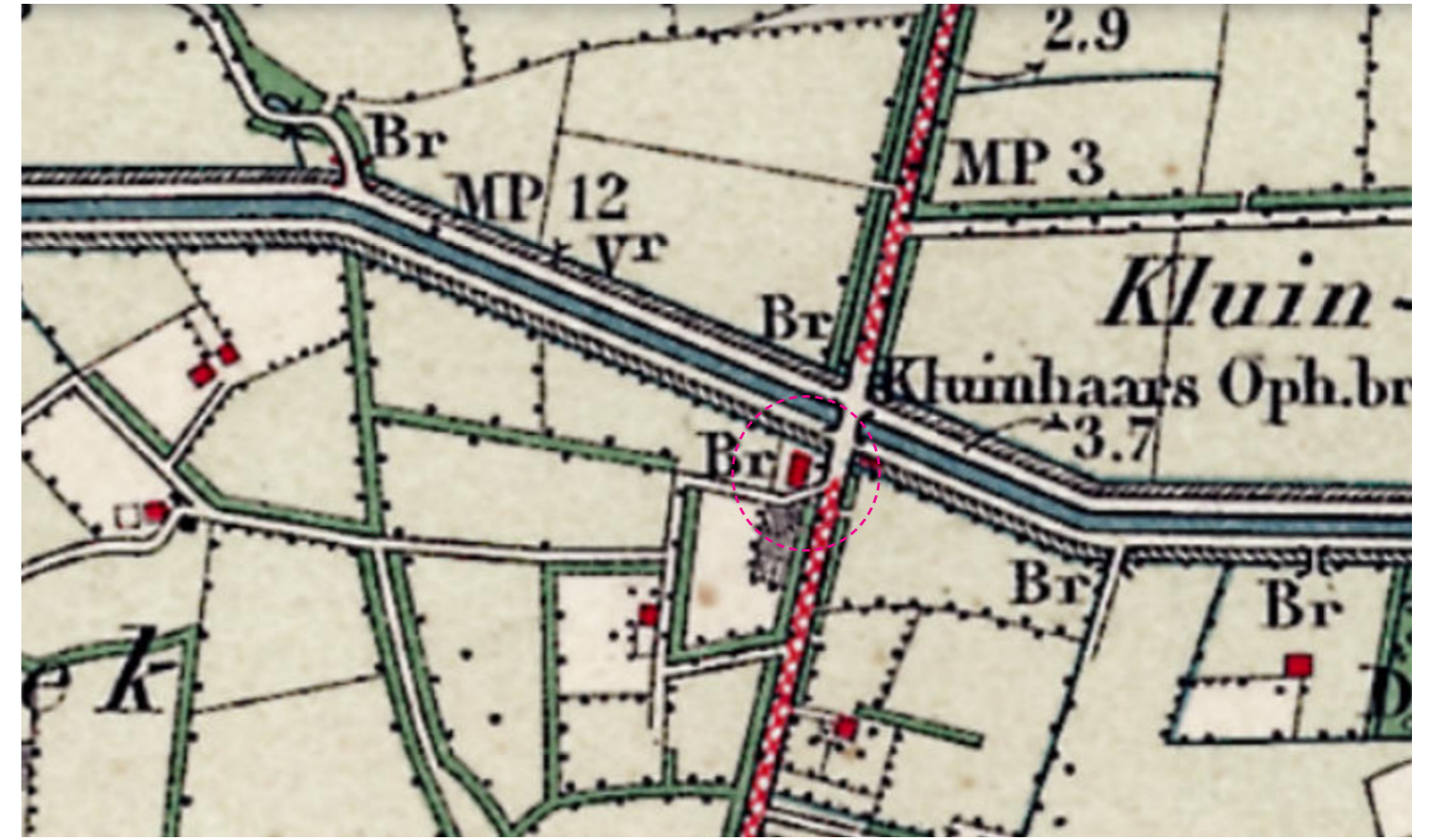
INFO@BIEDTRUIMTE.COM  
06 18 75 98 16  
WWW.BIEDTRUIMTE.COM







Topotijdreis circa 1896



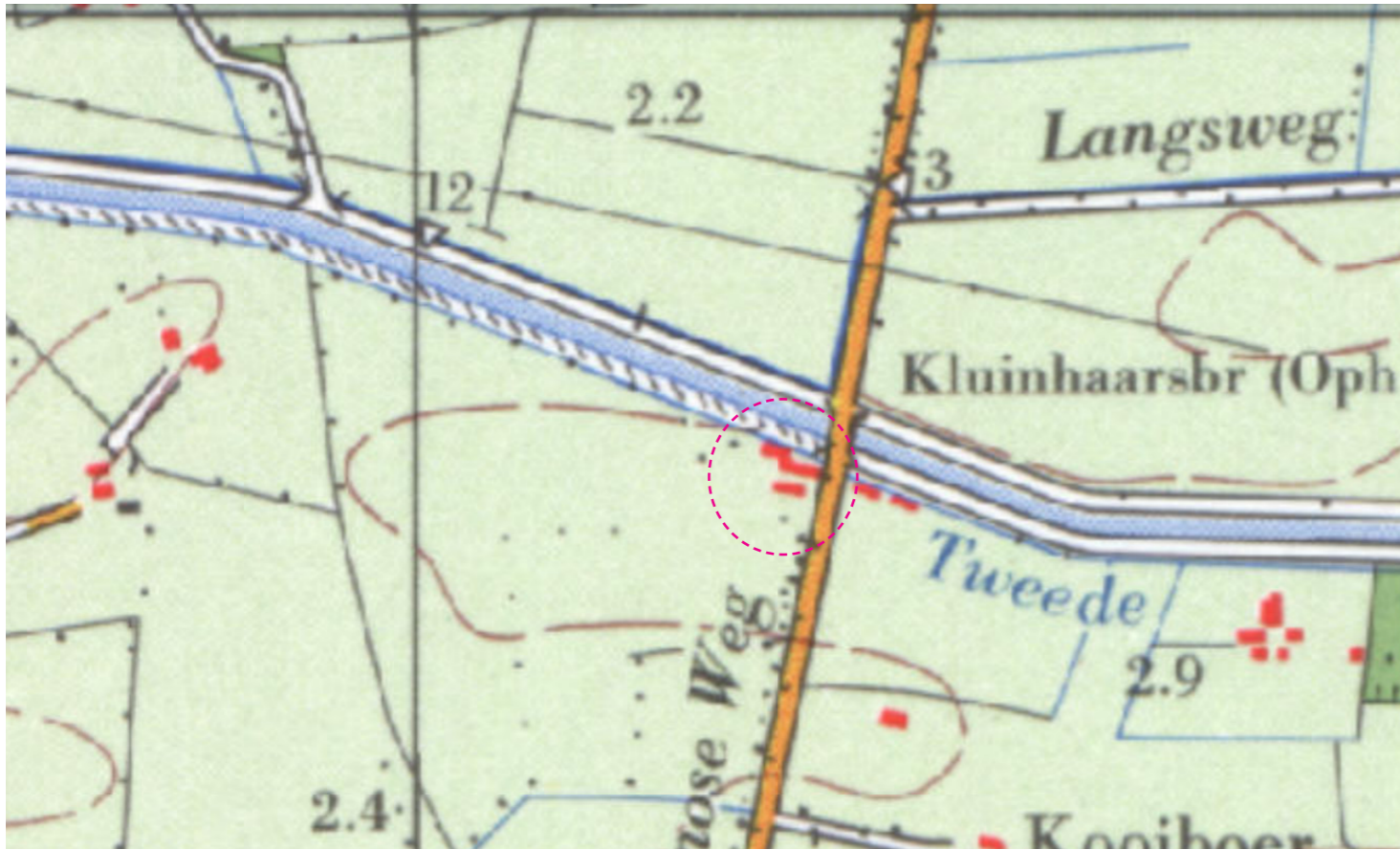
Topotijdreis circa 1917



Topotijdreis circa 1933



Topotijdreis circa 1956



Topotijdreis circa 1976



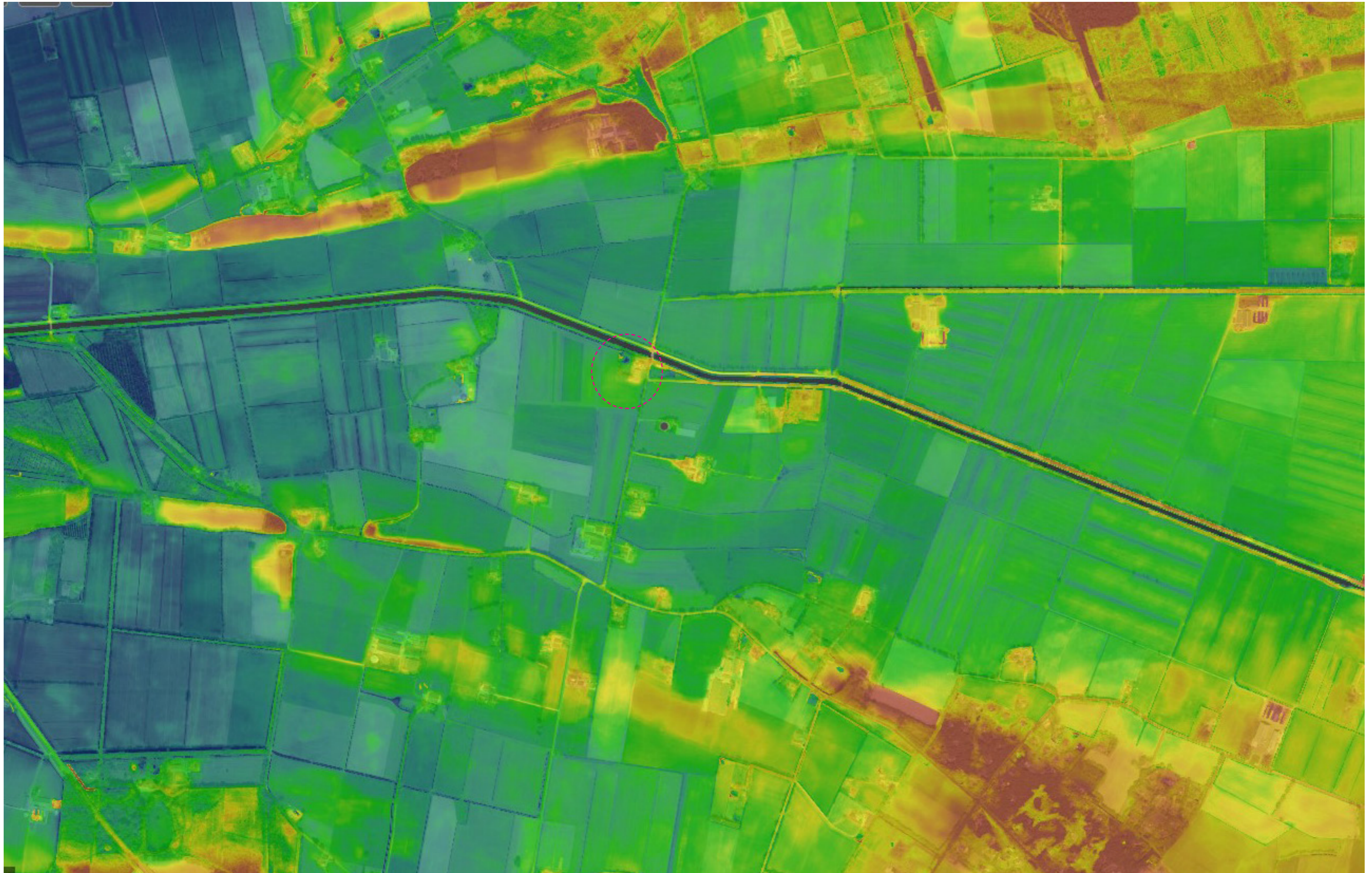
Topotijdreis circa 1996



Topotijdreis circa 2003



Topotijdreis circa 2021



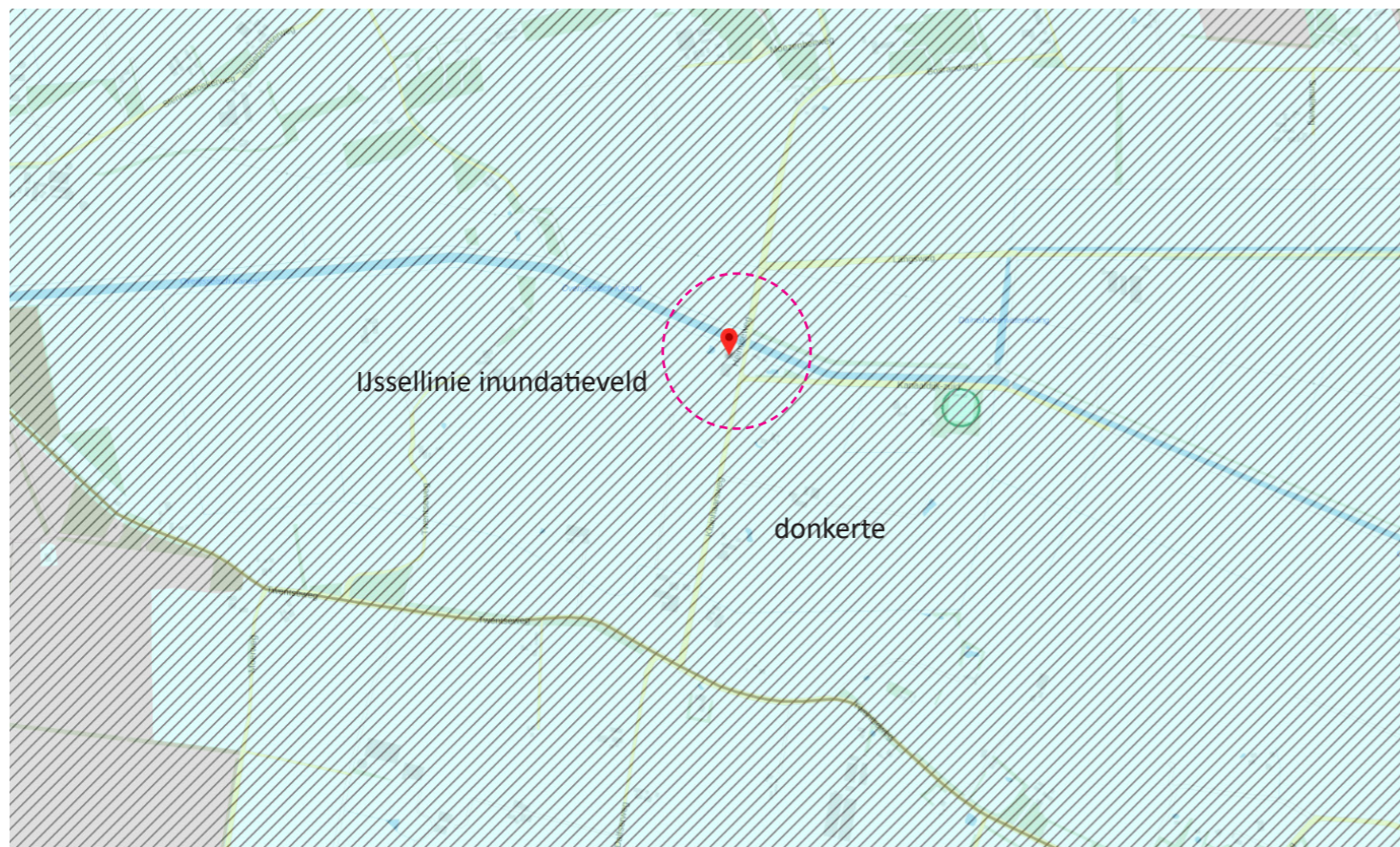




Natuurlijke laag



Laag van het agrarisch landschap



Laag van beleving



# Landschapsonwikkelingsplan Salland



motor type	behouden en versterken structuurdragers	wateropgave	natuurontwikkeling	landbouw	landelijk wonen en werken	grens stad > land	recreatie
dekzandruggen	<ul style="list-style-type: none"> <li>bosgebieden</li> <li>lanen (indicatief)</li> <li>escomplexen met randbeplanting</li> </ul>						
> ruimtelijk verdichten ruggen		<p>+</p> <p>verdichten ruggen door realisatie droge verbindingen</p>	<p>+</p> <p>verdichten ruggen door uitbreiding en nieuwvestiging bedrijven in combinatie met aanleg landschapselementen passend bij karakteristiek van deelgebied</p> <p>bij nieuwe ontwikkelingen op het erf aansluiten op karakteristiek van deelgebied</p>	<p>+</p> <p>ruimtelijk verdichten door toepassen rood voor rood en nieuwe landgoederen in combinatie met aanleg landschapselementen</p>	<p>+</p> <p>ontwikkelen van geleidelijke overgang van dorp naar landelijk gebied</p> <p>ontwikkelen fysieke verbindingen tussen stad en land</p>	<p>+</p> <p>ontwikkelen kleinschalige recreatieve voorzieningen op ruggen (horca, catering, B&amp;B) in combinatie met aanleg van routes en karakteristieke landschapselementen (routes ook in lagere zones langs wateringen)</p>	
weteringen-landschap	<ul style="list-style-type: none"> <li>weteringen</li> <li>beken</li> </ul>						
> versterken openheid laagtes		<p>+</p> <p>beekdalbreed versterken open en natte karakter zones langs weteringen</p> <p>openheid versterken door vasthouden water op maaiveld</p>	<p>+</p> <p>versterken natte karakter zones langs weteringen door realisatie natte verbindingzones</p>	<p>+</p> <p>openheid in zones langs weteringen versterken door toepassen nieuwvestiging weidegronden</p> <p>bij nieuwe ontwikkelingen op het erf aansluiten op karakteristiek van deelgebied</p> <p>groen-blauwe diensten door agrarische inzelden voor versterken karakteristiek van deelgebied</p>			



Haag en singelbeplanting vormen fraaie rand van het erf. Een groene deur en een solitaire boom op het erf zouden het erf nog meer aankleden.



Plaats bij elk gebouw een grote boom. Dit geeft de gebouwen een 'plek'.



Bebouwing en groen vormen samen het silhouet van een erf.



Aandacht voor detail op alle schaalniveaus draagt bij aan een mooi erf.



lagen en fruitbomen voor op het erf passen bij het landschap van Salland (streekeigen).



Streekeigen beplantingen, bijvoorbeeld hazelaar, krent, eik of meidoorn.

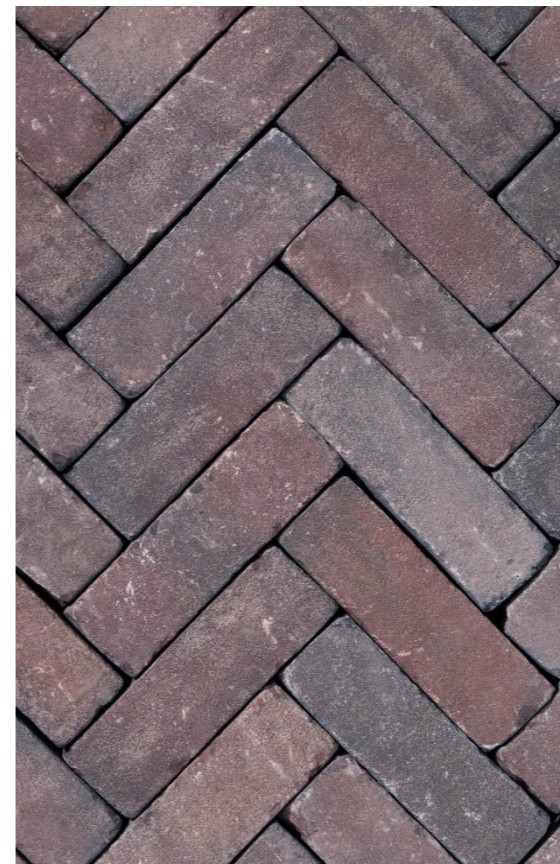








Boomgaard bij de schuur



Klinkers in tweede toegangspad erf



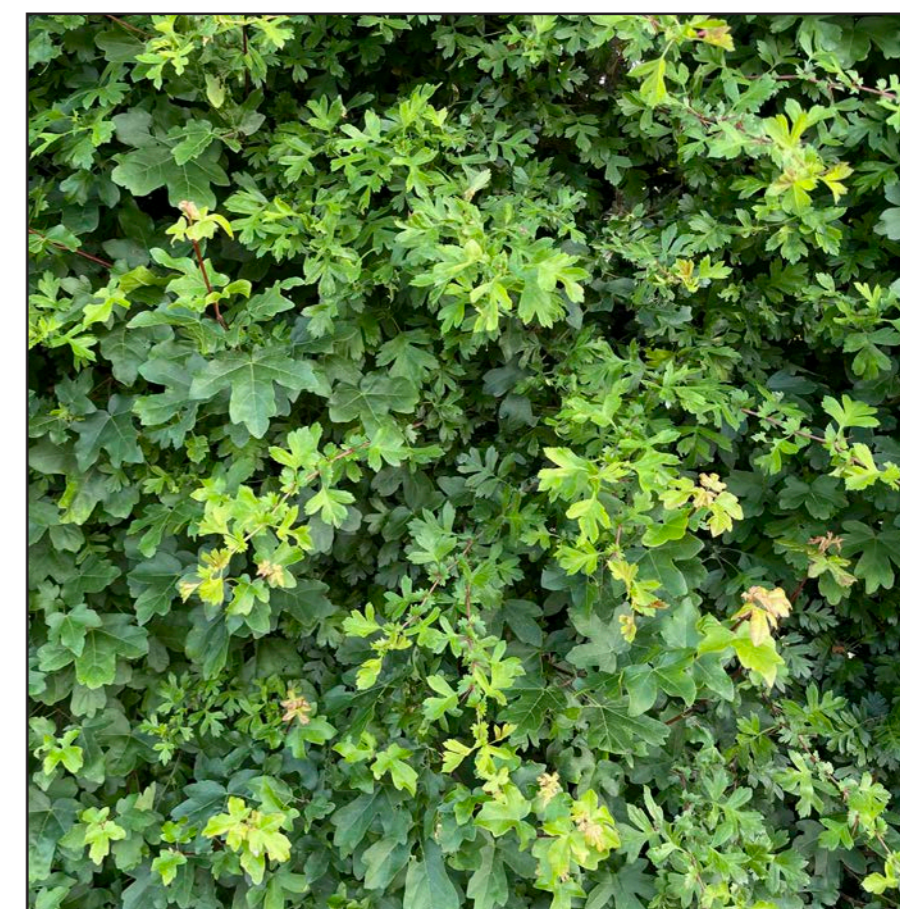
Weide voor schuur voor geiten, paarden of hobby koeien



Landschappelijke haag langs achterzijde schuur



Doortrekken bestaande singel



Gemengde meidoorn-/ veldesdoornhaag tussen weide en Kluinhaarsweg



Plantnaam Nederlands	Plantnaam Latijn	Toelichting soortkeuze	Beheer	Plantmaat/verband	Aantal
Halfhoogstam fruitbomen	Malus en Pyrus	Menging van appel en peren rassen die zelfbestuivend zijn	Eerste twee jaar na aanplant water geven in droge periodes	maat 12-14 DRKL	6 stuks twee boompalen met boomband
Singel	Quercus robur (eik) 30% Amelanchier lamarckii (krentenboom) 20% Acer Campestre (veldesdoorn) 10% Corylus avellana (hazelaar) 10% Betula pubescens (zachte berk) 10% Sorbus aucuparia (lijsterbes) 10% Ilex aquifolium (hulst) 10%	Menging met inheemste struiken	Jaarlijks maximaal de helft van de struiken terugzetten minder mag maar in ieder geval dient boomvorming en daarmee concurrentie met de eiken te worden voorkomen	maat 100/125 WLG	driehoeksverband 1 bij 1 meter
Ruige brede haag van ongeveer 2 meter breed achter schuur	Amelanchier lamarckii (krentenboom) 20% Corylus avellana (hazelaar) 20% Ligustrum vulgare 'Atrovirens' (liguster) 20% Viburnum opulus (gelderse roos) 10% Euonymus euroapeus (kardinaalsmuts) 10% Corus sanguinea (rode kornoelje) 10% Ilex aquifolium (hulst) 10%	Menging met inheemste struiken	Afhankelijk van gewenste beeld één keer in de 2 á 4 jaar snoeien	maat 60/80 WLG	driehoeksverband 0,5 bij 0,5 meter
haag langs weide Kluinhaarsweg	Crataegus monogyna (meidoorn) 60% Acer campestre (veldesdoorn) 40%	Inheemse soorten passend bij boerenerf	Afhankelijk van gewenste beeld één á twee maal per jaar snoeien	maat 60/80 WLG	dubbele rij 9 per m1 driehoeksverband