

# Projectberekening

Dit document geeft een overzicht van de invoer en rekenresultaten van een Projectberekening met AERIUS Calculator. De berekening is uitgevoerd binnen stikstofgevoelige Natura 2000-gebieden, op rekenpunten die overlappen met habitattypen en/of leefgebieden die aangewezen zijn in het kader van de Wet natuurbescherming, gekoppeld aan een aangewezen soort, of nog onbekend maar mogelijk wel relevant, en waar tevens sprake is van een overbelaste of bijna overbelaste situatie voor stikstof.



- [Overzicht](#)
- [Samenvatting situaties](#)
- [Resultaten](#)
- [Detailgegevens per emissiebron](#)

*Deze PDF is een digitaal bestand dat weer in te lezen is in AERIUS. Meer toelichting over deze PDF kunt u vinden in een bijbehorende leeswijzer. Deze leeswijzer en overige documentatie is te raadplegen via:  
[www.aerius.nl/handleidingen-en-leeswijzers](http://www.aerius.nl/handleidingen-en-leeswijzers)*



### Contactgegevens

Rechtspersoon

Inrichtingslocatie

ProRail

,

### Activiteit

Omschrijving

Toelichting

Zwolle-Enschede, stationsaanpassingen Heino

Gebruiksfase station Heino

### Berekening

AERIUS kenmerk

Datum berekening

Rekenconfiguratie

RPYPtbkzPhWE

22 januari 2024, 13:28

Wnb-rekengrid

### Totale emissie

Autonome ontwikkeling station Heino - Referentie

Plansituatie station Heino - Beoogd

Rekenjaar

2024

2024

Emissie NH<sub>3</sub>

6,4 kg/j

6,6 kg/j

Emissie NO<sub>x</sub>

185,6 kg/j

190,8 kg/j

### Resultaten

Autonome ontwikkeling station Heino - Referentie

Plansituatie station Heino - Beoogd

Gekarteerd oppervlak met toename (ha)

Gekarteerd oppervlak met afname (ha)

Grootste toename

Grootste afname

Hoogste bijdrage

-

-

-

-

-

-

Hexagon

Gebied



Plansituatie station Heino (Beoogd), rekenjaar 2024

**Emissiebronnen**

Emissie NH<sub>3</sub>

Emissie NO<sub>x</sub>

 Verkeersnetwerk

6,6 kg/j

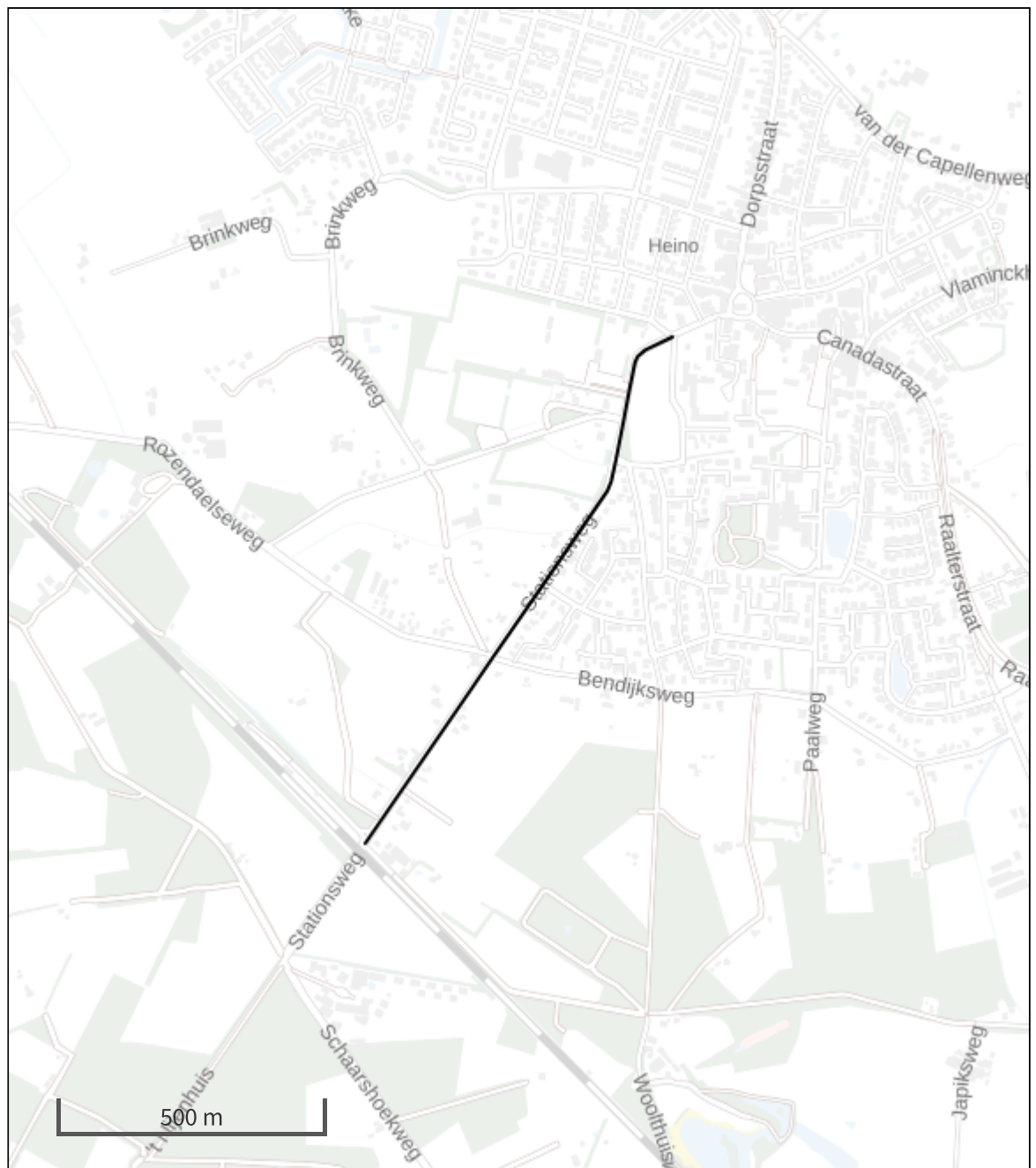
190,8 kg/j










Autonome ontwikkeling station Heino (Referentie), rekenjaar 2024

Emissiebronnen	Emissie NH <sub>3</sub>	Emissie NO <sub>x</sub>
 Verkeersnetwerk	6,4 kg/j	185,6 kg/j

Hoogste af- en toename op (bijna) overbelaste stikstofgevoelige Natura 2000 gebieden.



- |  |  |
|--|--|
|  Habitrichtlijn                 |  Grootste toename (projectberekening)             |
|  Vogelrichtlijn                 |  Grootste afname (projectberekening)              |
|  Vogelrichtlijn, Habitrichtlijn |  Hoogste totaal (achtergrond + projectberekening) |
|  Niet bepaald                   |  |

De letters bij de bronlabels op de kaart geven bij welke type situaties de bronnen horen: beoogde situatie (B), referentiesituatie (R) en/of salderingsituatie (S).

## Resultaten stikstofgevoelige Natura 2000 gebieden situatie "Plansituatie station Heino" (Beoogd) incl. saldering e/o referentie

	Berekend (ha gekarteerd)	Hoogste totale depositie (mol N/ha/jr)	Met toename (ha gekarteerd)	Grootste toename (mol N/ha/jr)	Met afname (ha gekarteerd)	Grootste afname (mol N/ha/jr)
Totaal	-	-	-	-	-	-

## Plansituatie station Heino, Rekenjaar 2024

**1** Wegverkeer | Weg

Naam	Stationsweg	Links	Rechts	NO <sub>x</sub>	37,5 kg/j
Locatie	X:212371,83 Y:494452,69	Type scherm	-	-	NO <sub>2</sub> 6,6 kg/j
Lengte	145,75 m	Hoogte	-	-	NH <sub>3</sub> 1,3 kg/j
Wegtype	Binnen bebouwde kom (doorstromend)	Afstand tot de weg	-	-	
Rijrichting	Beide richtingen				
Tunnelfactor	1				
Type hoogteligging	Normaal				
Weghoogte t.o.v. maaiveld	0 m				
Verkeer	Max. snelheid	Aantal voertuigbewegingen	In file		
Licht verkeer	50 km/uur	2.168,0 /etmaal	0,0 %		
Middelzwaar vrachtverkeer	50 km/uur	32,0 /etmaal	0,0 %		
Zwaar vrachtverkeer	50 km/uur	17,0 /etmaal	0,0 %		
Busverkeer	50 km/uur	0,0 /etmaal	0,0 %		

**2** Wegverkeer | Weg

Naam	Stationsweg	Links	Rechts	NO <sub>x</sub>	14,6 kg/j
Locatie	X:212347,76 Y:494355	Type scherm	-	-	NO <sub>2</sub> 2,6 kg/j
Lengte	56,92 m	Hoogte	-	-	NH <sub>3</sub> 0,5 kg/j
Wegtype	Binnen bebouwde kom (doorstromend)	Afstand tot de weg	-	-	
Rijrichting	Beide richtingen				
Tunnelfactor	1				
Type hoogteligging	Normaal				
Weghoogte t.o.v. maaiveld	0 m				
Verkeer	Max. snelheid	Aantal voertuigbewegingen	In file		
Licht verkeer	50 km/uur	2.168,0 /etmaal	0,0 %		
Middelzwaar vrachtverkeer	50 km/uur	32,0 /etmaal	0,0 %		
Zwaar vrachtverkeer	50 km/uur	17,0 /etmaal	0,0 %		
Busverkeer	50 km/uur	0,0 /etmaal	0,0 %		

**3** Wegverkeer | Weg

Naam	Stationsweg	Links	Rechts	NO <sub>x</sub>	52,6 kg/j
Locatie	X:211965,68 Y:493689,76	Type scherm	-	-	NO <sub>2</sub> 9,4 kg/j
Lengte	305,88 m	Hoogte	-	-	NH <sub>3</sub> 1,8 kg/j
Wegtype	Binnen bebouwde kom (doorstromend)	Afstand tot de weg	-	-	
Rijrichting	Beide richtingen				
Tunnelfactor	1				
Type hoogteligging	Normaal				
Weghoogte t.o.v. maaiveld	0 m				
Verkeer	Max. snelheid	Aantal voertuigbewegingen	In file		
Licht verkeer	50 km/uur	1.442,0 /etmaal	0,0 %		
Middelzwaar vrachtverkeer	50 km/uur	19,0 /etmaal	0,0 %		
Zwaar vrachtverkeer	50 km/uur	13,0 /etmaal	0,0 %		
Busverkeer	50 km/uur	0,0 /etmaal	0,0 %		

**4** Wegverkeer | Weg

Naam	Stationsweg	Links	Rechts	NO <sub>x</sub>	12,4 kg/j
Locatie	X:212072,83 Y:493845,36	Type scherm	-	-	NO <sub>2</sub> 2,2 kg/j
Lengte	71,97 m	Hoogte	-	-	NH <sub>3</sub> 0,4 kg/j
Wegtype	Binnen bebouwde kom (doorstromend)	Afstand tot de weg	-	-	
Rijrichting	Beide richtingen				
Tunnelfactor	1				
Type hoogteligging	Normaal				
Weghoogte t.o.v. maaiveld	0 m				
Verkeer	Max. snelheid	Aantal voertuigbewegingen	In file		
Licht verkeer	50 km/uur	1.444,0 /etmaal	0,0 %		
Middelzwaar vrachtverkeer	50 km/uur	19,0 /etmaal	0,0 %		
Zwaar vrachtverkeer	50 km/uur	13,0 /etmaal	0,0 %		
Busverkeer	50 km/uur	0,0 /etmaal	0,0 %		

**5** Wegverkeer | Weg

Naam	Stationsweg	Links	Rechts	NO <sub>x</sub>	8,1 kg/j
Locatie	X:211864,91 Y:493543,24	Type scherm	-	-	NO <sub>2</sub> 1,4 kg/j
Lengte	49,78 m	Hoogte	-	-	NH <sub>3</sub> 0,3 kg/j
Wegtype	Binnen bebouwde kom (doorstromend)	Afstand tot de weg	-	-	
Rijrichting	Beide richtingen				
Tunnelfactor	1				
Type hoogteligging	Normaal				
Weghoogte t.o.v. maaiveld	0 m				
Verkeer	Max. snelheid	Aantal voertuigbewegingen	In file		
Licht verkeer	50 km/uur	1.390,0 /etmaal	0,0 %		
Middelzwaar vrachtverkeer	50 km/uur	16,0 /etmaal	0,0 %		
Zwaar vrachtverkeer	50 km/uur	12,0 /etmaal	0,0 %		
Busverkeer	50 km/uur	0,0 /etmaal	0,0 %		

**6** Wegverkeer | Weg

Naam	Stationsweg	Links	Rechts	NO <sub>x</sub>	15,9 kg/j
Locatie	X:212335,35 Y:494290,41	Type scherm	-	-	NO <sub>2</sub> 2,7 kg/j
Lengte	74,64 m	Hoogte	-	-	NH <sub>3</sub> 0,6 kg/j
Wegtype	Binnen bebouwde kom (doorstromend)	Afstand tot de weg	-	-	
Rijrichting	Beide richtingen				
Tunnelfactor	1				
Type hoogteligging	Normaal				
Weghoogte t.o.v. maaiveld	0 m				
Verkeer	Max. snelheid	Aantal voertuigbewegingen	In file		
Licht verkeer	50 km/uur	1.876,0 /etmaal	0,0 %		
Middelzwaar vrachtverkeer	50 km/uur	26,0 /etmaal	0,0 %		
Zwaar vrachtverkeer	50 km/uur	9,0 /etmaal	0,0 %		
Busverkeer	50 km/uur	0,0 /etmaal	0,0 %		



**7** Wegverkeer | Weg

Naam	Stationsweg		Links	Rechts	NO <sub>x</sub>	30,4 kg/j
Locatie	X:212268,77 Y:494130	Type scherm	-	-	NO <sub>2</sub>	5,4 kg/j
Lengte	278,79 m	Hoogte	-	-	NH <sub>3</sub>	1,1 kg/j
Wegtype	Binnen bebouwde kom (doorstromend)	Afstand tot de weg	-	-		
Rijrichting	Beide richtingen					
Tunnelfactor	1					
Type hoogteligging	Normaal					
Weghoogte t.o.v. maaiveld	0 m					
Verkeer	Max. snelheid	Aantal voertuigbewegingen	In file			
Licht verkeer	50 km/uur	902,0 /etmaal	0,0 %			
Middelzwaar vrachtverkeer	50 km/uur	14,0 /etmaal	0,0 %			
Zwaar vrachtverkeer	50 km/uur	8,0 /etmaal	0,0 %			
Busverkeer	50 km/uur	0,0 /etmaal	0,0 %			

**8** Wegverkeer | Weg

Naam	Stationsweg		Links	Rechts	NO <sub>x</sub>	19,3 kg/j
Locatie	X:212141,56 Y:493945,03	Type scherm	-	-	NO <sub>2</sub>	3,5 kg/j
Lengte	170,20 m	Hoogte	-	-	NH <sub>3</sub>	0,7 kg/j
Wegtype	Binnen bebouwde kom (doorstromend)	Afstand tot de weg	-	-		
Rijrichting	Beide richtingen					
Tunnelfactor	1					
Type hoogteligging	Normaal					
Weghoogte t.o.v. maaiveld	0 m					
Verkeer	Max. snelheid	Aantal voertuigbewegingen	In file			
Licht verkeer	50 km/uur	925,0 /etmaal	0,0 %			
Middelzwaar vrachtverkeer	50 km/uur	15,0 /etmaal	0,0 %			
Zwaar vrachtverkeer	50 km/uur	9,0 /etmaal	0,0 %			
Busverkeer	50 km/uur	0,0 /etmaal	0,0 %			

## Autonome ontwikkeling station Heino, Rekenjaar 2024

**1** Wegverkeer | Weg

Naam	Stationsweg	Links	Rechts	NO <sub>x</sub>	37,1 kg/j
Locatie	X:212371,83 Y:494452,69	Type scherm	-	NO <sub>2</sub>	6,6 kg/j
Lengte	145,75 m	Hoogte	-	NH <sub>3</sub>	1,3 kg/j
Wegtype	Binnen bebouwde kom (doorstromend)	Afstand tot de weg	-		
Rijrichting	Beide richtingen				
Tunnelfactor	1				
Type hoogteligging	Normaal				
Weghoogte t.o.v. maaiveld	0 m				

Verkeer	Max. snelheid	Aantal voertuigbewegingen	In file
Licht verkeer	50 km/uur	2.137,0 /etmaal	0,0 %
Middelzwaar vrachtverkeer	50 km/uur	32,0 /etmaal	0,0 %
Zwaar vrachtverkeer	50 km/uur	17,0 /etmaal	0,0 %
Busverkeer	50 km/uur	0,0 /etmaal	0,0 %

**2** Wegverkeer | Weg

Naam	Stationsweg	Links	Rechts	NO <sub>x</sub>	14,5 kg/j
Locatie	X:212347,76 Y:494355	Type scherm	-	NO <sub>2</sub>	2,6 kg/j
Lengte	56,92 m	Hoogte	-	NH <sub>3</sub>	0,5 kg/j
Wegtype	Binnen bebouwde kom (doorstromend)	Afstand tot de weg	-		
Rijrichting	Beide richtingen				
Tunnelfactor	1				
Type hoogteligging	Normaal				
Weghoogte t.o.v. maaiveld	0 m				

Verkeer	Max. snelheid	Aantal voertuigbewegingen	In file
Licht verkeer	50 km/uur	2.137,0 /etmaal	0,0 %
Middelzwaar vrachtverkeer	50 km/uur	32,0 /etmaal	0,0 %
Zwaar vrachtverkeer	50 km/uur	17,0 /etmaal	0,0 %
Busverkeer	50 km/uur	0,0 /etmaal	0,0 %

**3** Wegverkeer | Weg

Naam	Stationsweg	Links	Rechts	NO <sub>x</sub>	50,6 kg/j
Locatie	X:211965,68 Y:493689,76	Type scherm	-	NO <sub>2</sub>	9,1 kg/j
Lengte	305,88 m	Hoogte	-	NH <sub>3</sub>	1,8 kg/j
Wegtype	Binnen bebouwde kom (doorstromend)	Afstand tot de weg	-		
Rijrichting	Beide richtingen				
Tunnelfactor	1				
Type hoogteligging	Normaal				
Weghoogte t.o.v. maaiveld	0 m				

Verkeer	Max. snelheid	Aantal voertuigbewegingen	In file
Licht verkeer	50 km/uur	1.375,0 /etmaal	0,0 %
Middelzwaar vrachtverkeer	50 km/uur	19,0 /etmaal	0,0 %
Zwaar vrachtverkeer	50 km/uur	13,0 /etmaal	0,0 %
Busverkeer	50 km/uur	0,0 /etmaal	0,0 %

**4** Wegverkeer | Weg

Naam	Stationsweg		Links	Rechts	NO <sub>x</sub>	11,9 kg/j
Locatie	X:212072,83 Y:493845,36	Type scherm	-	-	NO <sub>2</sub>	2,1 kg/j
Lengte	71,97 m	Hoogte	-	-	NH <sub>3</sub>	0,4 kg/j
Wegtype	Binnen bebouwde kom (doorstromend)	Afstand tot de weg	-	-		
Rijrichting	Beide richtingen					
Tunnelfactor	1					
Type hoogteligging	Normaal					
Weghoogte t.o.v. maaiveld	0 m					
Verkeer	Max. snelheid	Aantal voertuigbewegingen			In file	
Licht verkeer	50 km/uur	1.376,0 /etmaal			0,0 %	
Middelzwaar vrachtverkeer	50 km/uur	19,0 /etmaal			0,0 %	
Zwaar vrachtverkeer	50 km/uur	13,0 /etmaal			0,0 %	
Busverkeer	50 km/uur	0,0 /etmaal			0,0 %	

**5** Wegverkeer | Weg

Naam	Stationsweg		Links	Rechts	NO <sub>x</sub>	7,8 kg/j
Locatie	X:211864,91 Y:493543,24	Type scherm	-	-	NO <sub>2</sub>	1,4 kg/j
Lengte	49,78 m	Hoogte	-	-	NH <sub>3</sub>	0,3 kg/j
Wegtype	Binnen bebouwde kom (doorstromend)	Afstand tot de weg	-	-		
Rijrichting	Beide richtingen					
Tunnelfactor	1					
Type hoogteligging	Normaal					
Weghoogte t.o.v. maaiveld	0 m					
Verkeer	Max. snelheid	Aantal voertuigbewegingen			In file	
Licht verkeer	50 km/uur	1.322,0 /etmaal			0,0 %	
Middelzwaar vrachtverkeer	50 km/uur	16,0 /etmaal			0,0 %	
Zwaar vrachtverkeer	50 km/uur	12,0 /etmaal			0,0 %	
Busverkeer	50 km/uur	0,0 /etmaal			0,0 %	

**6** Wegverkeer | Weg

Naam	Stationsweg		Links	Rechts	NO <sub>x</sub>	15,7 kg/j
Locatie	X:212335,35 Y:494290,41	Type scherm	-	-	NO <sub>2</sub>	2,7 kg/j
Lengte	74,64 m	Hoogte	-	-	NH <sub>3</sub>	0,6 kg/j
Wegtype	Binnen bebouwde kom (doorstromend)	Afstand tot de weg	-	-		
Rijrichting	Beide richtingen					
Tunnelfactor	1					
Type hoogteligging	Normaal					
Weghoogte t.o.v. maaiveld	0 m					
Verkeer	Max. snelheid	Aantal voertuigbewegingen			In file	
Licht verkeer	50 km/uur	1.845,0 /etmaal			0,0 %	
Middelzwaar vrachtverkeer	50 km/uur	26,0 /etmaal			0,0 %	
Zwaar vrachtverkeer	50 km/uur	9,0 /etmaal			0,0 %	
Busverkeer	50 km/uur	0,0 /etmaal			0,0 %	

**7** Wegverkeer | Weg

Naam	Stationsweg		Links	Rechts	NO <sub>x</sub>	29,5 kg/j
Locatie	X:212268,77 Y:494130	Type scherm	-	-	NO <sub>2</sub>	5,3 kg/j
Lengte	278,79 m	Hoogte	-	-	NH <sub>3</sub>	1,0 kg/j
Wegtype	Binnen bebouwde kom (doorstromend)	Afstand tot de weg	-	-		
Rijrichting	Beide richtingen					
Tunnelfactor	1					
Type hoogteligging	Normaal					
Weghoogte t.o.v. maaiveld	0 m					

Verkeer	Max. snelheid	Aantal voertuigbewegingen	In file
Licht verkeer	50 km/uur	870,0 /etmaal	0,0 %
Middelzwaar vrachtverkeer	50 km/uur	14,0 /etmaal	0,0 %
Zwaar vrachtverkeer	50 km/uur	8,0 /etmaal	0,0 %
Busverkeer	50 km/uur	0,0 /etmaal	0,0 %

**8** Wegverkeer | Weg

Naam	Stationsweg		Links	Rechts	NO <sub>x</sub>	18,6 kg/j
Locatie	X:212141,56 Y:493945,03	Type scherm	-	-	NO <sub>2</sub>	3,4 kg/j
Lengte	170,20 m	Hoogte	-	-	NH <sub>3</sub>	0,6 kg/j
Wegtype	Binnen bebouwde kom (doorstromend)	Afstand tot de weg	-	-		
Rijrichting	Beide richtingen					
Tunnelfactor	1					
Type hoogteligging	Normaal					
Weghoogte t.o.v. maaiveld	0 m					

Verkeer	Max. snelheid	Aantal voertuigbewegingen	In file
Licht verkeer	50 km/uur	879,0 /etmaal	0,0 %
Middelzwaar vrachtverkeer	50 km/uur	15,0 /etmaal	0,0 %
Zwaar vrachtverkeer	50 km/uur	9,0 /etmaal	0,0 %
Busverkeer	50 km/uur	0,0 /etmaal	0,0 %

**Disclaimer**

Hoewel verstrekte gegevens kunnen dienen ter onderbouwing van een vergunningaanvraag, kunnen er geen rechten aan worden ontleend. De eigenaar van AERIUS aanvaardt geen aansprakelijkheid voor de inhoud van de door de gebruiker aangeboden informatie. Bovenstaande gegevens zijn enkel bruikbaar tot er een nieuwe versie van AERIUS beschikbaar is. AERIUS is een geregistreerd handelsmerk in Europa. Alle rechten die niet expliciet worden verleend, zijn voorbehouden.

**Rekenbasis**

Deze berekening is tot stand gekomen op basis van

AERIUS versie 2023.1\_20231207\_46ea8e9191

Database versie 2023.1\_46ea8e9191\_calculator\_nl\_stable

Voor meer informatie over de gebruikte methodiek en data zie:

<https://www.aerius.nl/>