

Van: <rene.dijkmans@prorail.nl>

Datum: 27 juni 2019 om 09:34:42 CEST

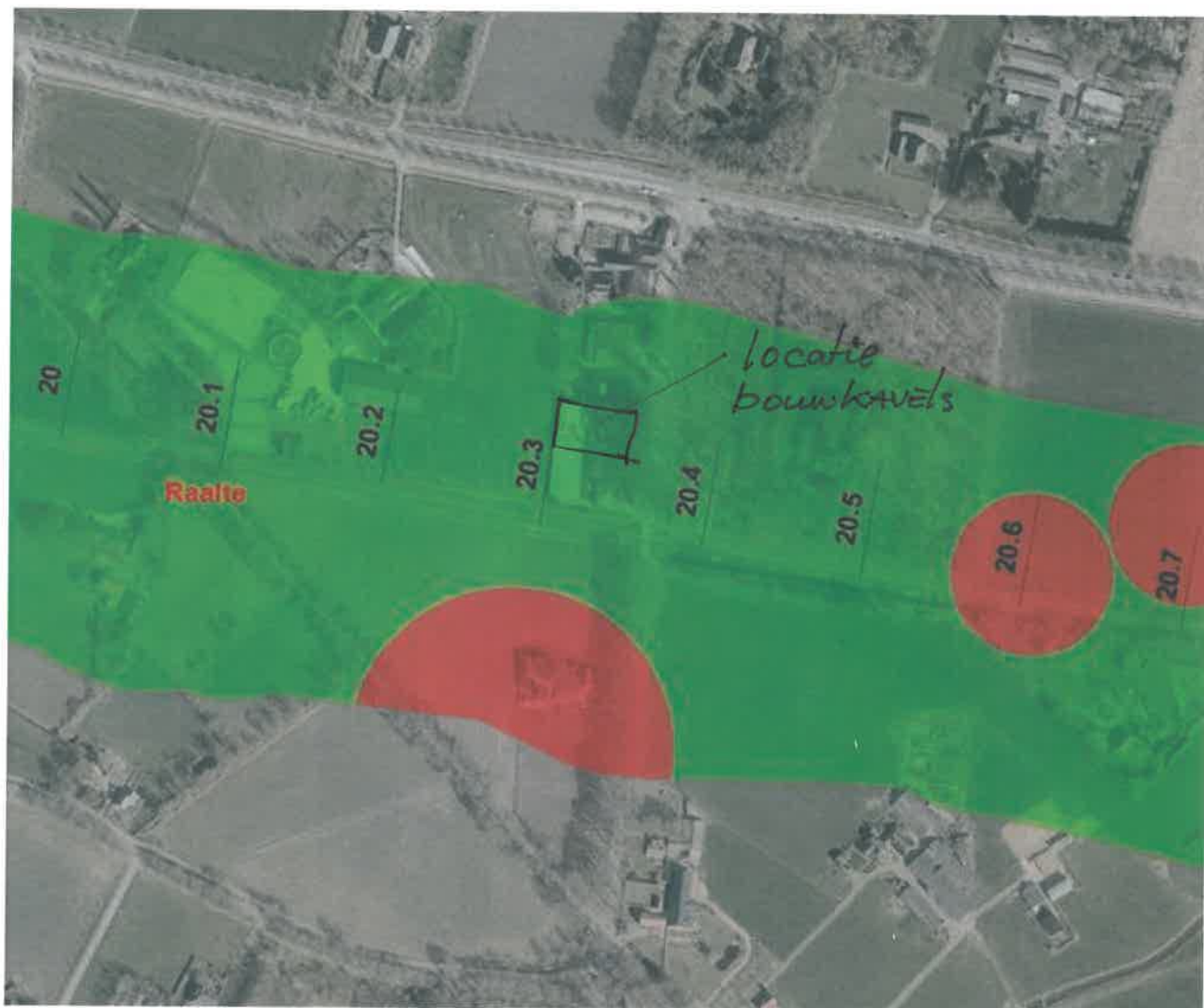
Aan: <westenenk@planet.nl>

Onderwerp: Antw. [FSI] niet gesprongen explosieven op het baanvak Zwolle-Wierden [PDI]

Beste Hans,

Volgens ons historisch vooronderzoek (RVCE-14021-02 v 1.1) valt de locatie zoals u die mij heeft laten buiten op CE verdacht gebied.

De grote rode cirkel tegenover uw bezit houdt in dat dat gebied verdacht is op afwerpmunitie, lees vliegtuigbommen.



Ik hoop u zo voldoende te hebben geïnformeerd.

Met vriendelijke groet,

Rene Dijkmans | Vakspecialist CE | Leefomgeving, Juridische zaken en Vastgoed (LJV) |
Milieu en Duurzaamheid (M&D) | Team ondergrondse
088 231 4213 | 06 3175 6449 | www.prorail.nl
De Tulpenburgh 1.58, Moreelsepark 2, 3511 EP Utrecht | Postbus 2038, 3500 GA Utrecht

ProRail