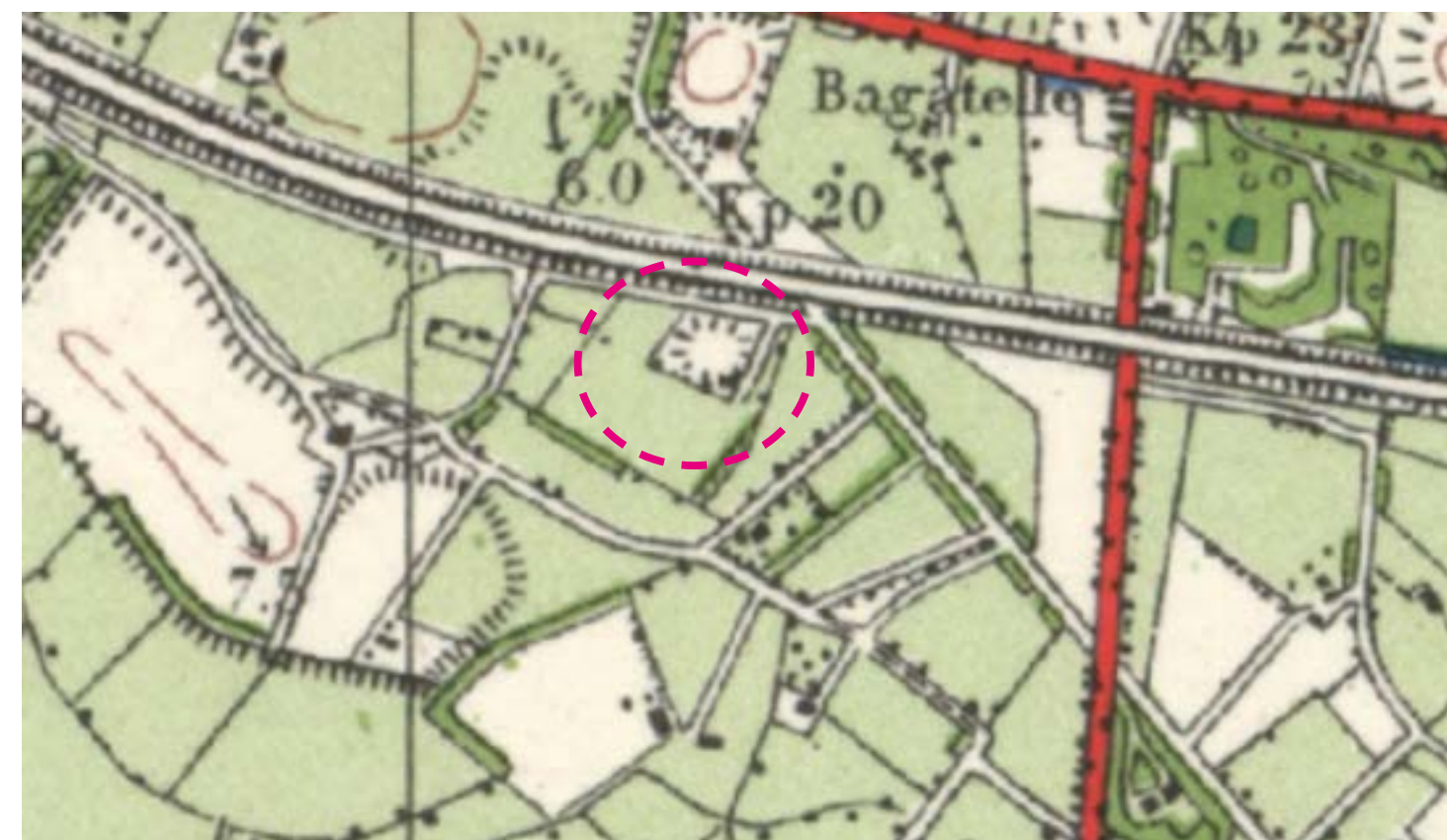




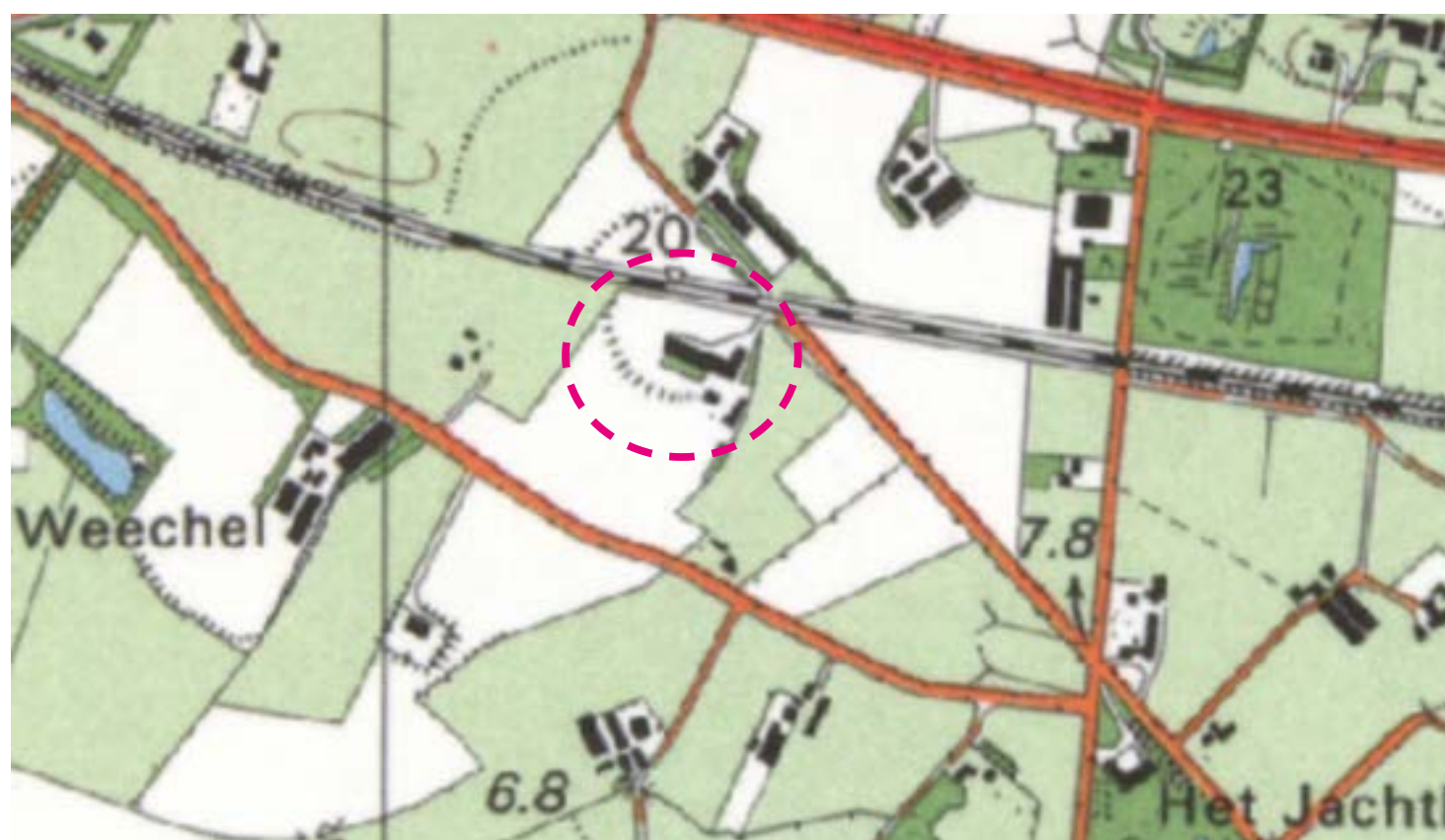
Historische kaart 1898, bron topo tijdreis



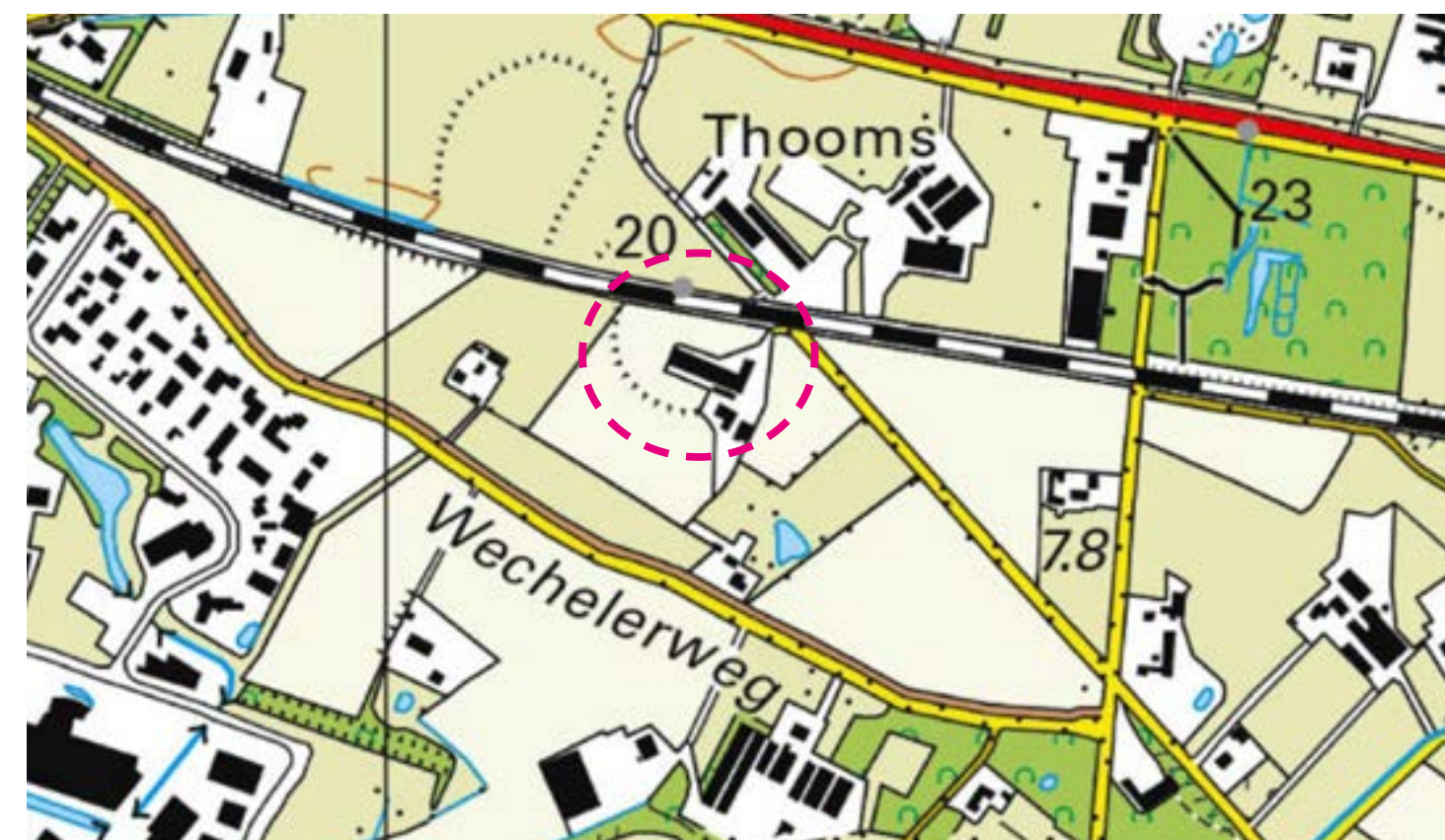
Historische kaart 1937, bron topo tijdreis



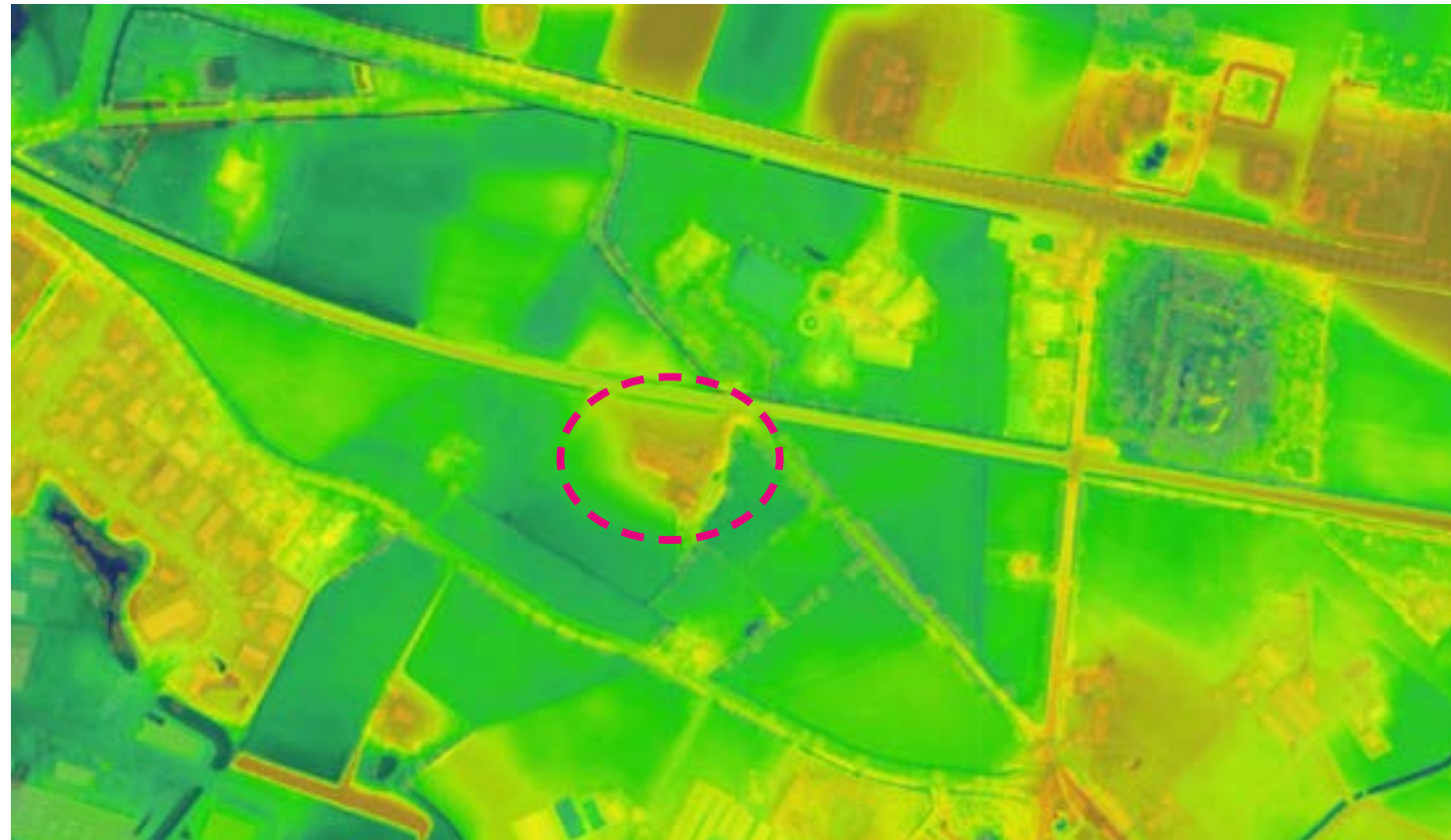
Historische kaart 1954, bron topo tijdreis



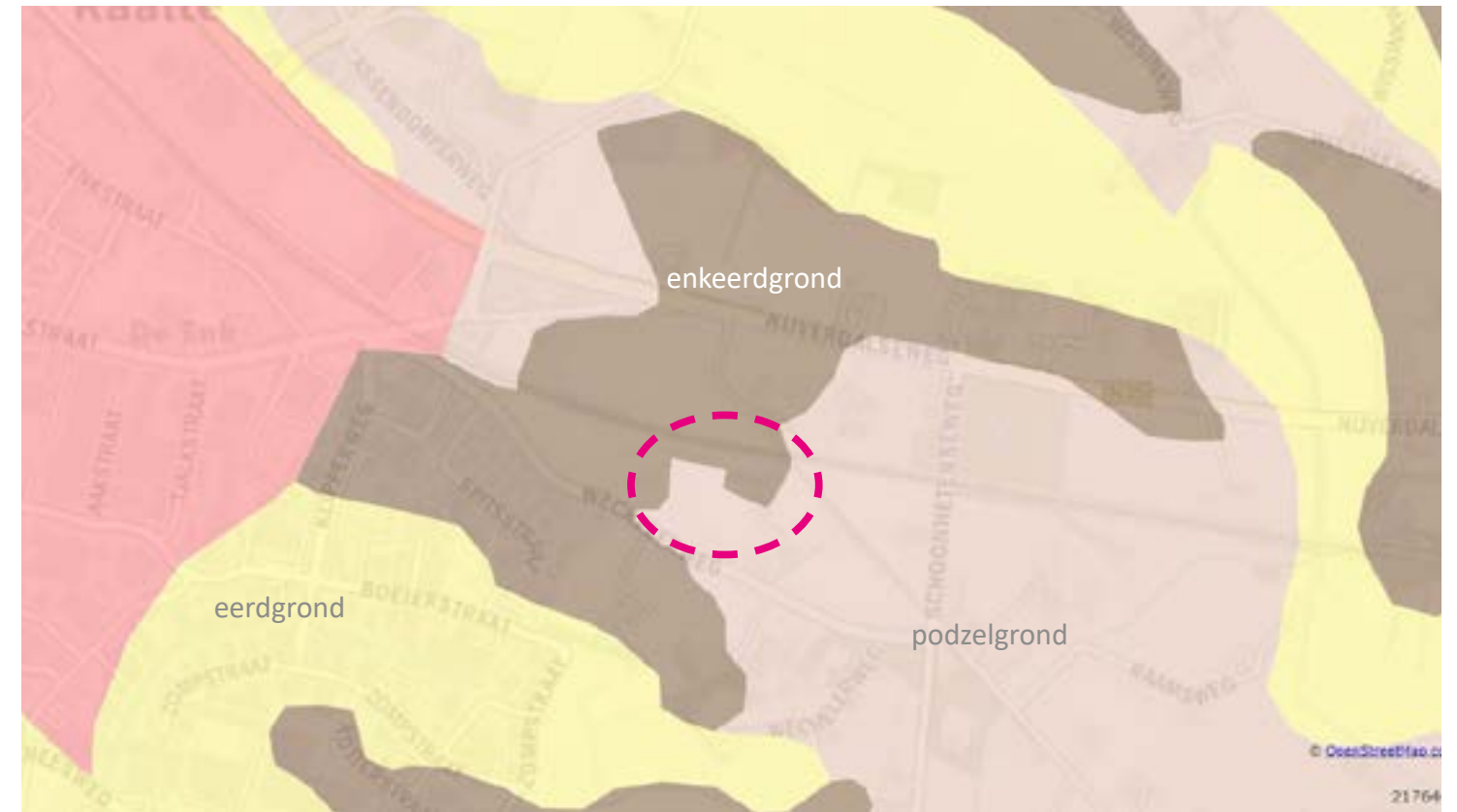
Historische kaart 1994, bron topo tijdreis



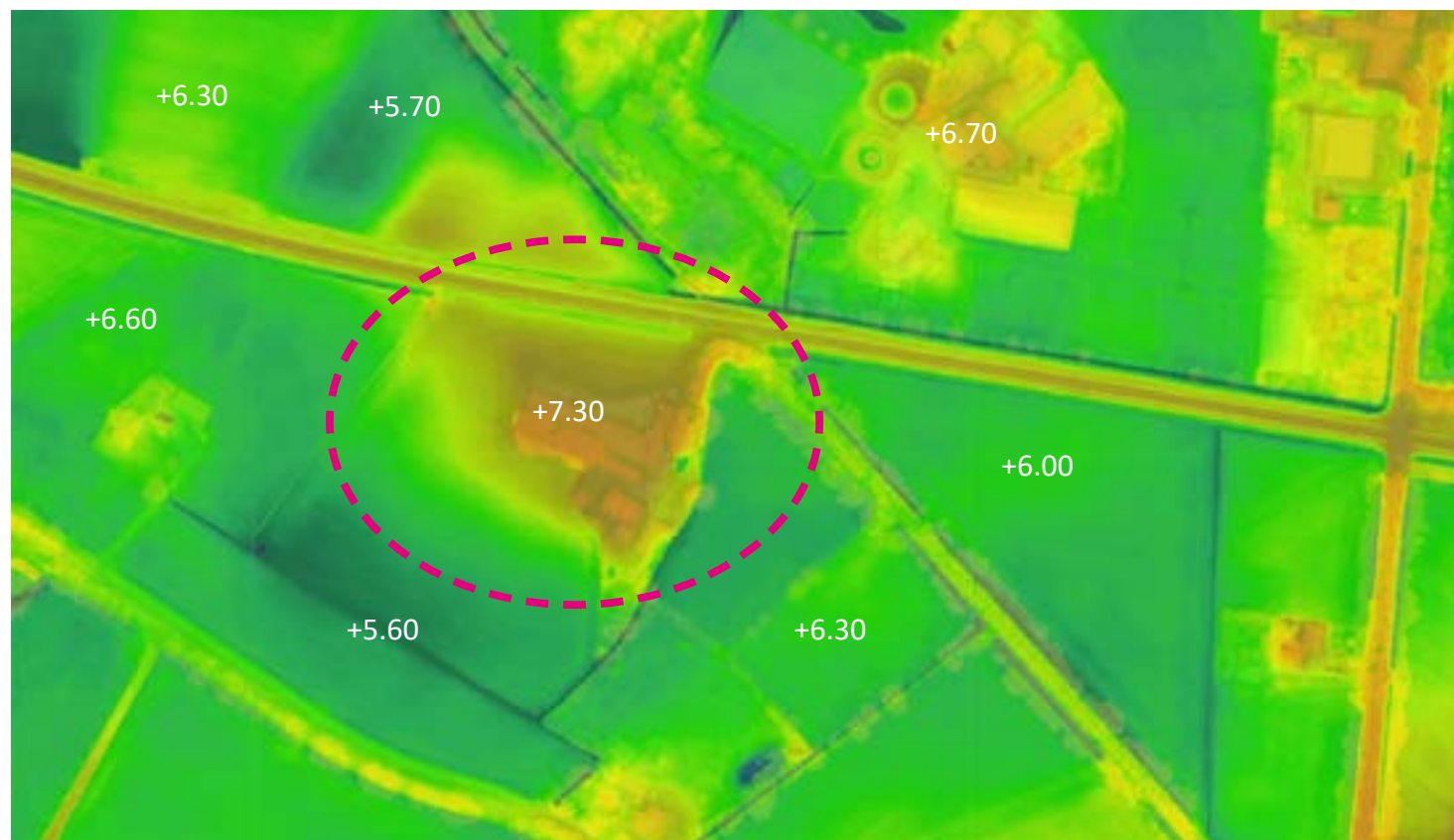
Historische kaart 2020, bron topo tijdreis



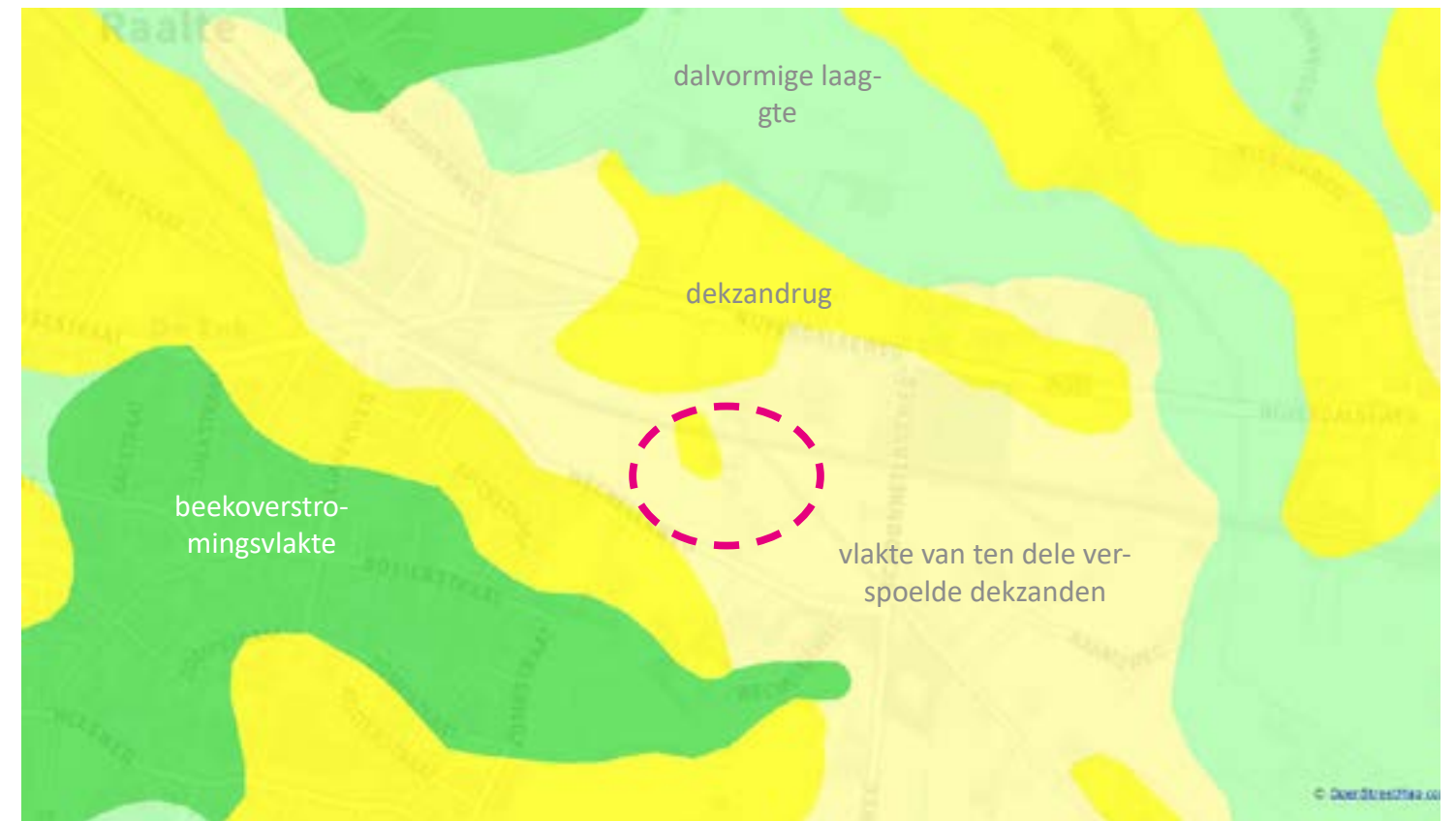
Hoogtekaart, bron: AHN



Bodemkaart 1989, bron: Atlas van Overijssel



Hoogtekaart, bron: AHN



Geomorfologische kaart 2020, bron: Atlas van Overijssel



Natuurlijke laag, bron: Atlas van Overijssel

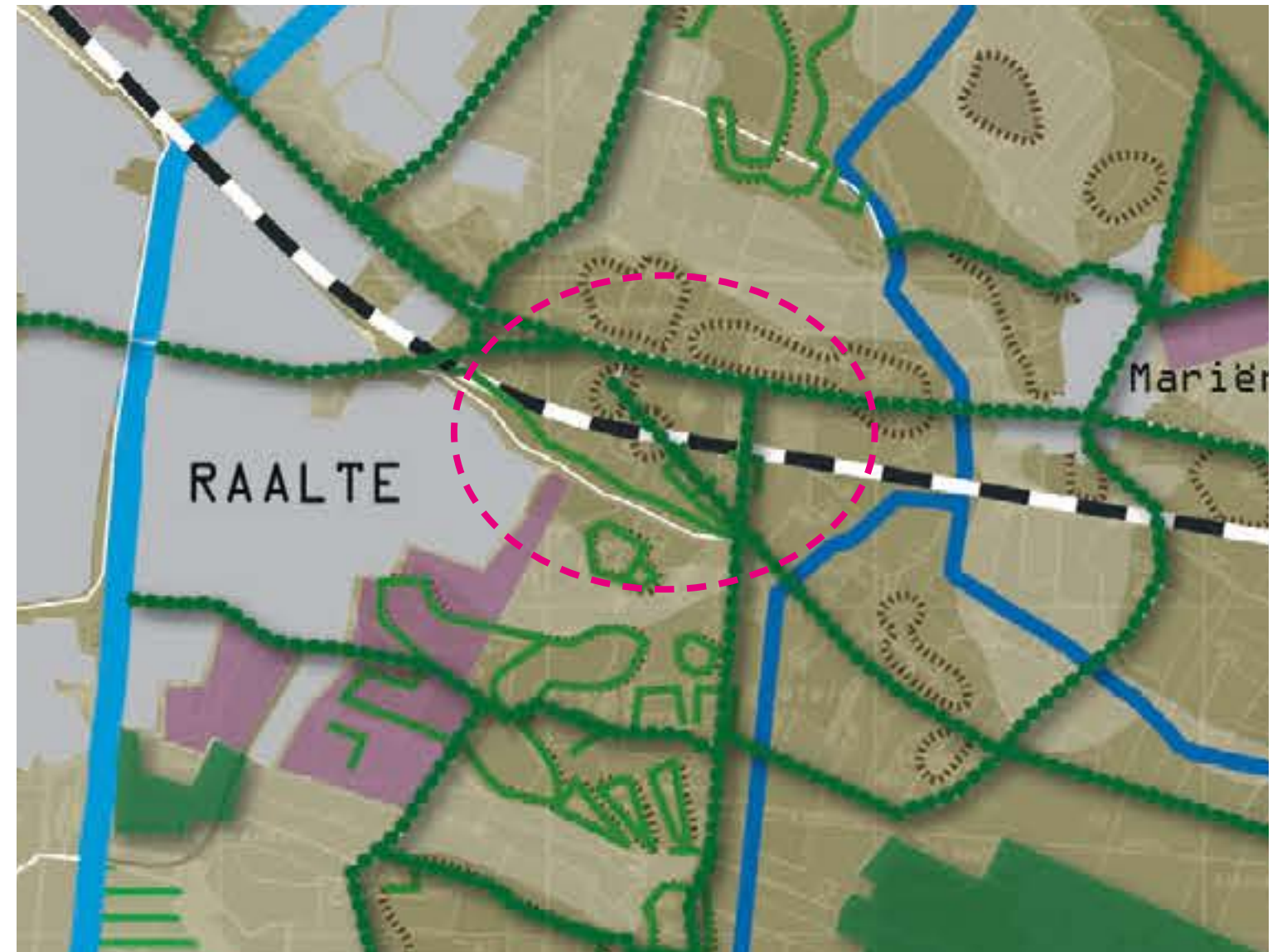


Laag agrarisch gebruik, bron: Atlas van Overijssel



Laag van beleving, bron topo tijdreis

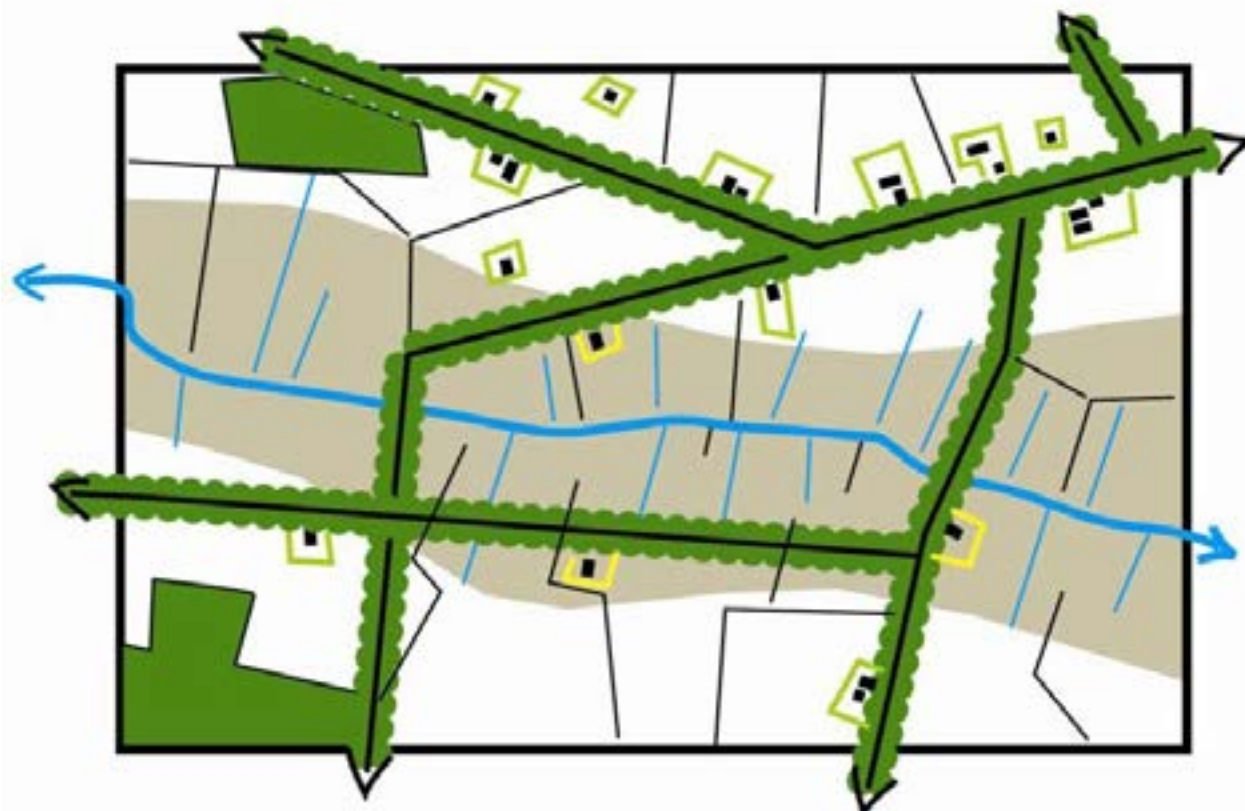
Landschapsonwikkelingsplan Salland



motor type	behouden en versterken structuurdragers	waterrecreatie	natuurontwikkeling	landbouw	landelijk wonen en werken	groen gebied / land	recreatie
dekzandvlaktes > versterken landschappelijk raamwerk	<ul style="list-style-type: none"> open plekken, moerass oos peunbeem oos, oos, oos 			+	+	+	
dekzandlaagtes > versterken landschappelijk raamwerk en natte karakter	<ul style="list-style-type: none"> oos oos oos 	+	+	+			



Dekzandvlaktes, bron: LOP



Dekzandlaagtes, bron: LOP



Plaats bij elk gebouw een grote boom. Dit geeft de gebouwen een 'plek'.



Hagen en fruitbomen voor op het erf passen bij het landschap van Salland (streekeigen).



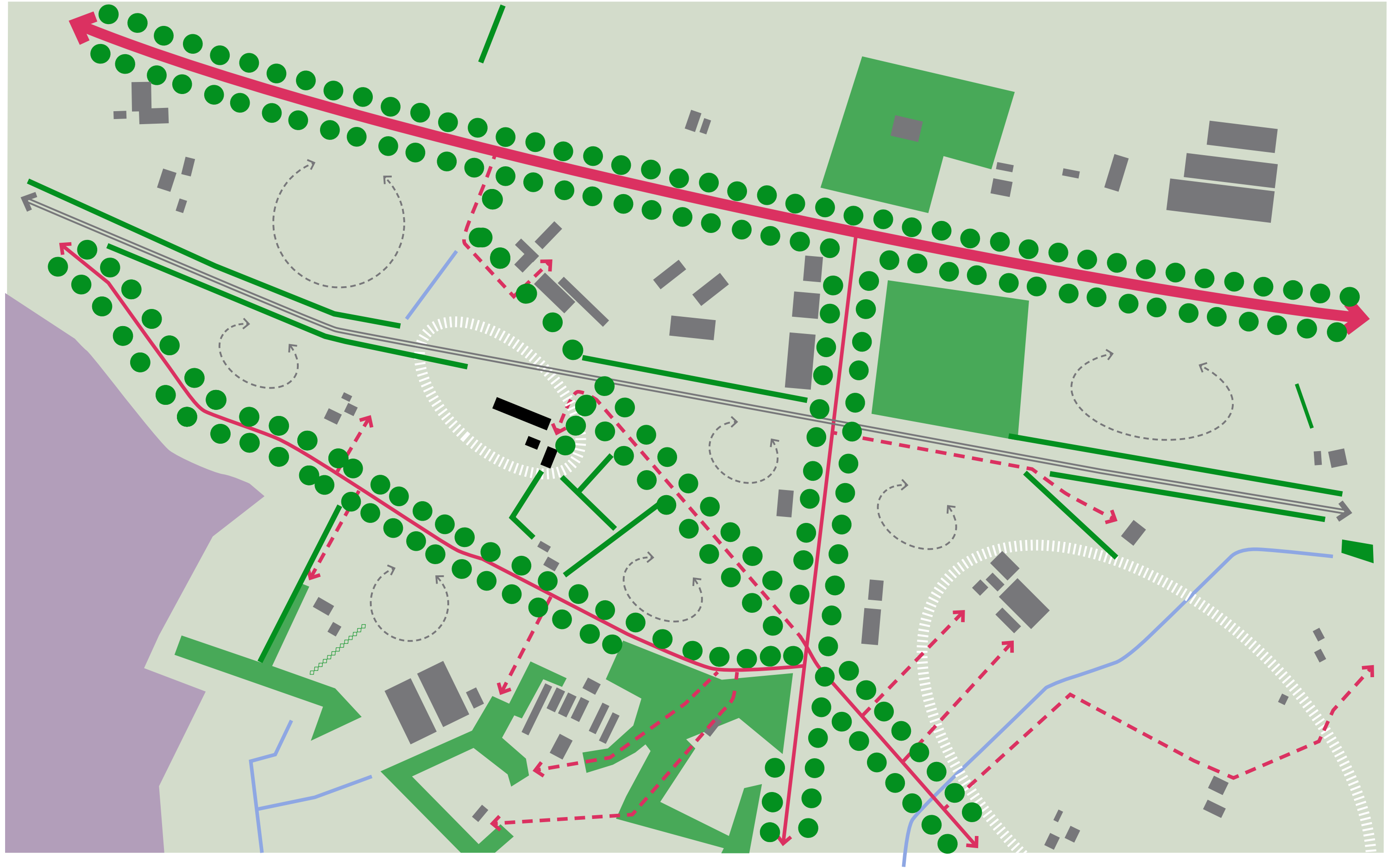
Gedekte kleuren van bebouwing sluiten aan bij landschap.



Toepassen gekloofd eikenhout voor afrasteringen en hekwerken, passend bij landschap



Natuurlijke materialen en ingetogen kleuren passen bij landelijke omgeving.











Bloemrijk graslandmengsel in boomgaard



Gemengde meidoorn-/ esdoornhaag haaks op het landschap



Halfverhard toegangspad



Klinkers in keperverband op het erf en plint in halfsteensverband langs gevel



Halfstam fruitbomengaard



Struweelstrook onder bomen, hazelaar, gelderse roos, rode koernoelje en egelantier



Solitaire walnoot naast de nieuwe woning



Gemengde bomengroep/ en -rij op ooststrand kavel



Beukenhaag in de richting van de hoogtelijnen