

# INRICHTINGSSCHETS Bloemenkampsweg 9-11, Luttenberg

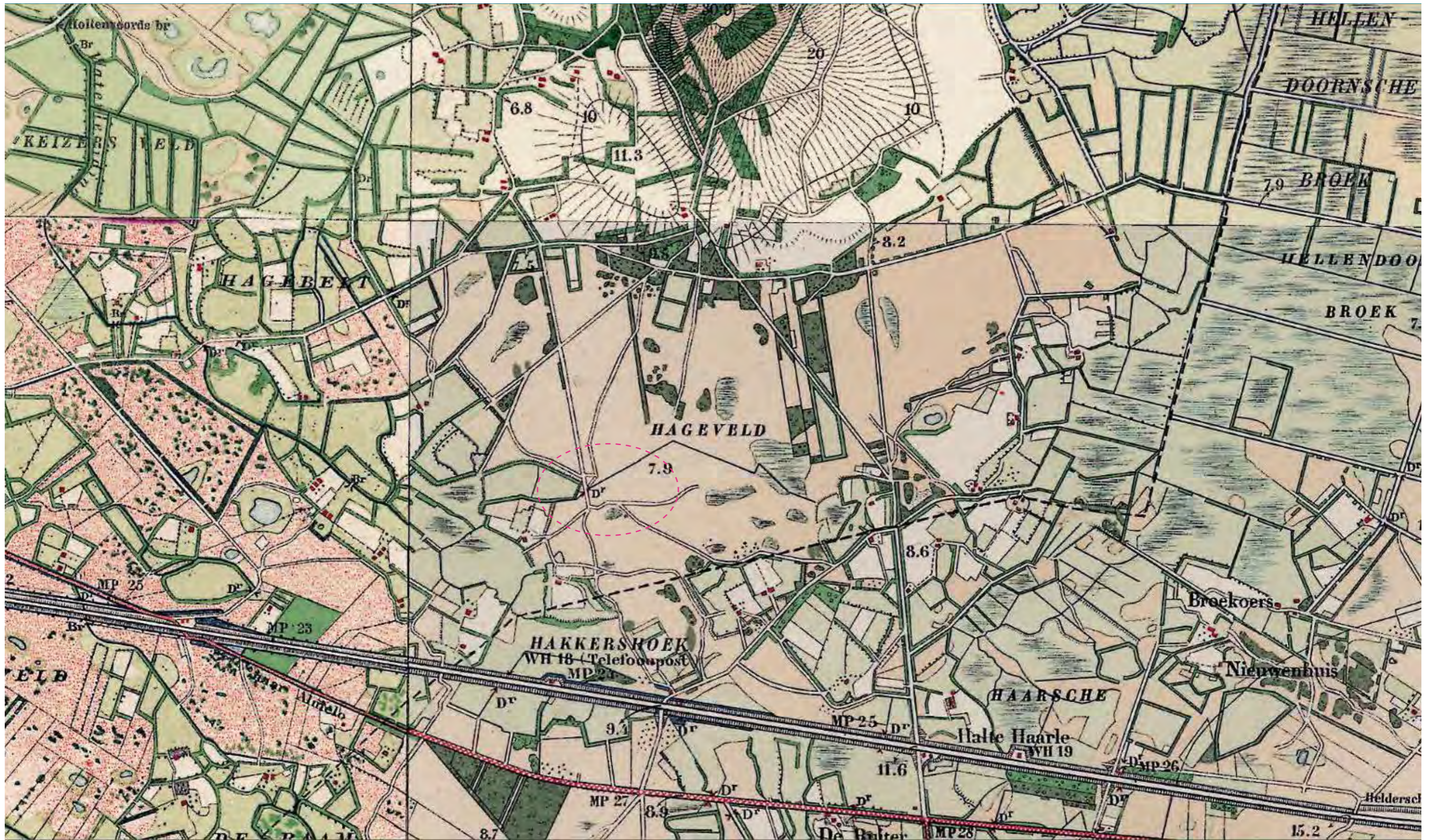
Luchtfoto | formaat A3 | datum: 14 maart 2022



**BiedtRuimte**  
het vizier op de leefomgeving

# INRICHTINGSSCHETS Bloemenkampsweg 9-11, Luttenberg

Historie | formaat A3 | datum: 14 maart 2022



Historische kaart 1915, bron topo tijdreis



**BiedtRuimte**  
het vizier op de leefomgeving

# INRICHTINGSSCHETS Bloemenkampsweg 9-11, Luttenberg

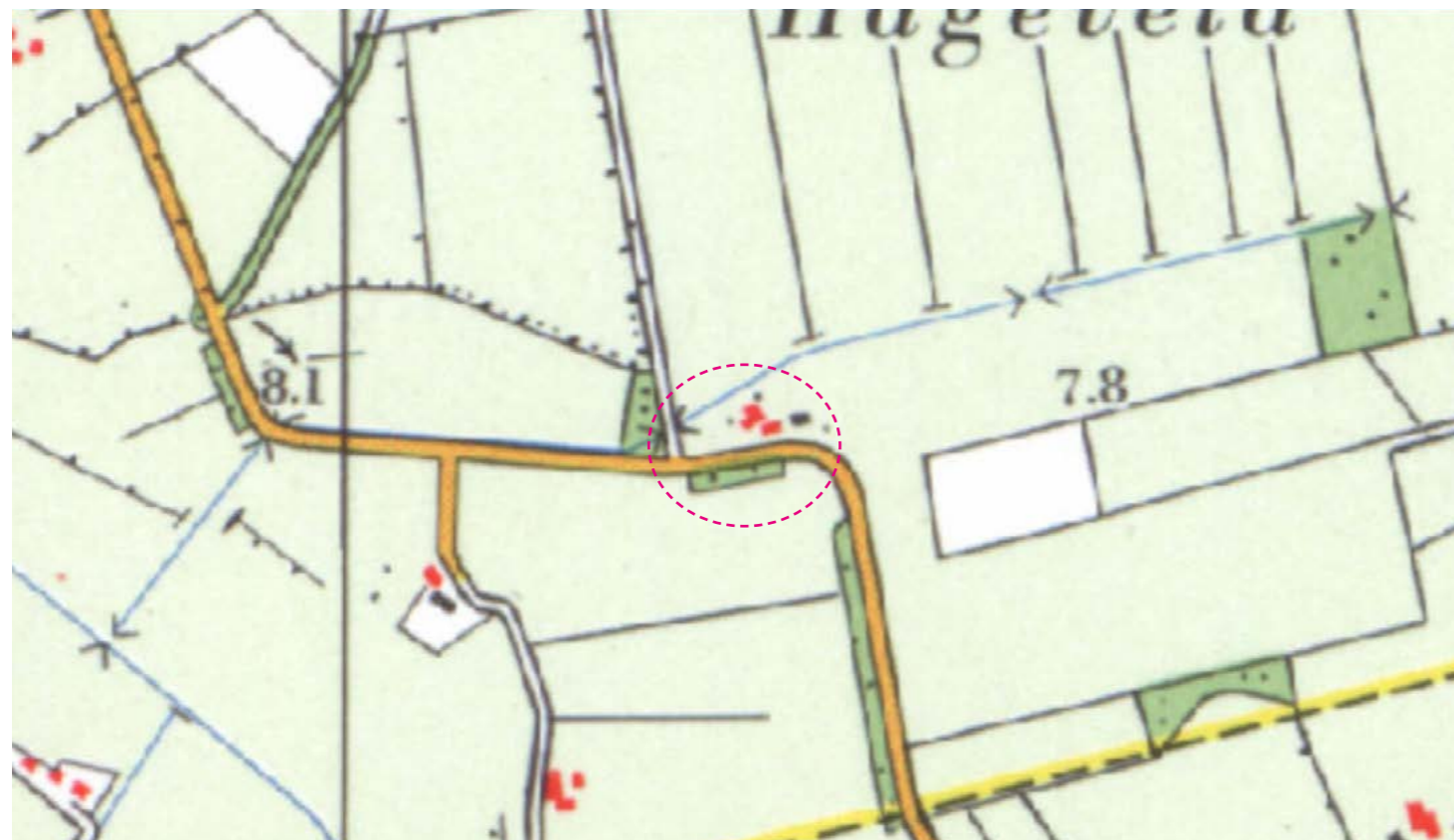
Historie | formaat A3 | datum: 14 maart 2022



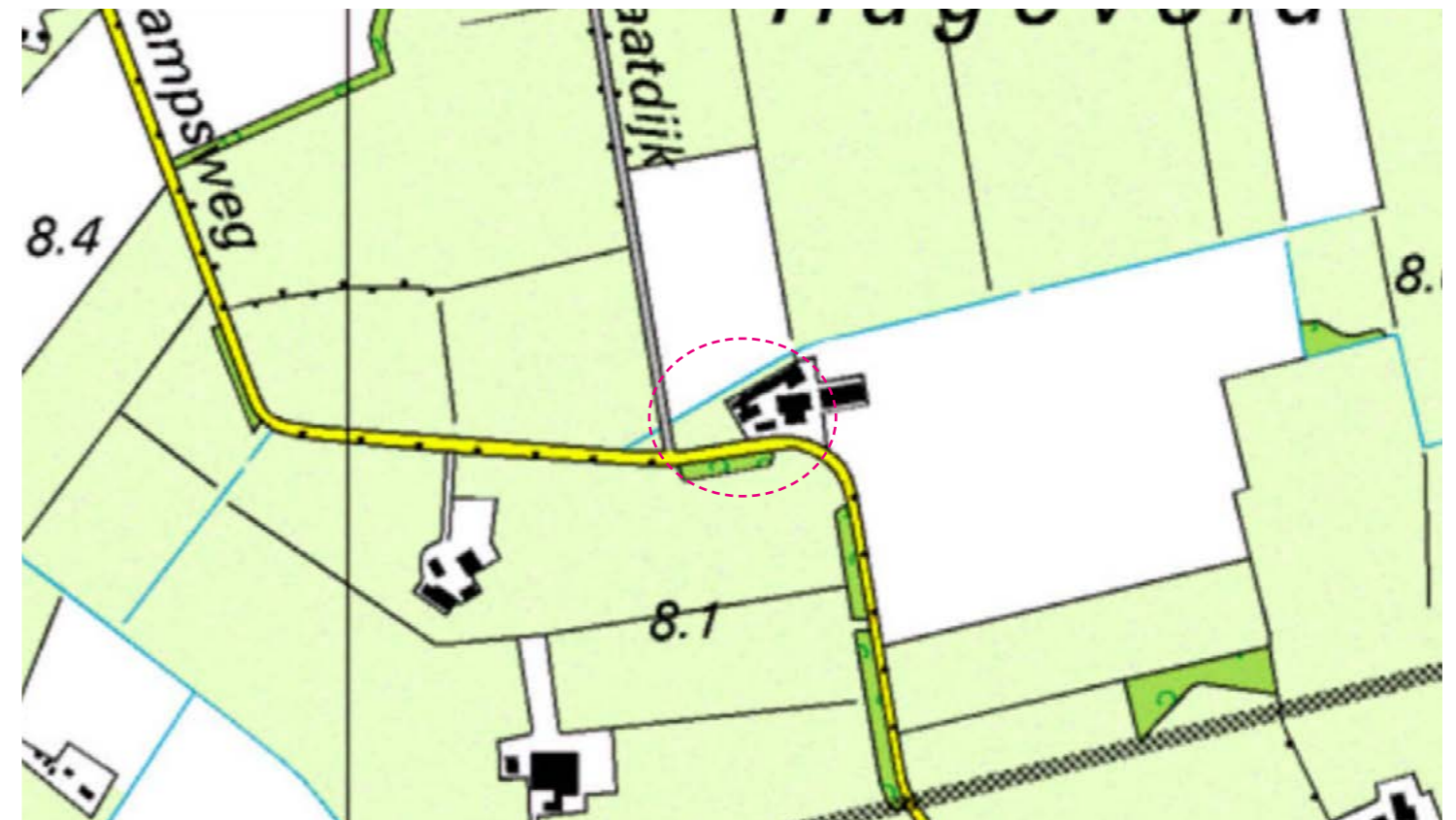
Historische kaart 1940, bron topo tijdreis



Historische kaart 1956, bron topo tijdreis



Historische kaart 1976, bron topo tijdreis



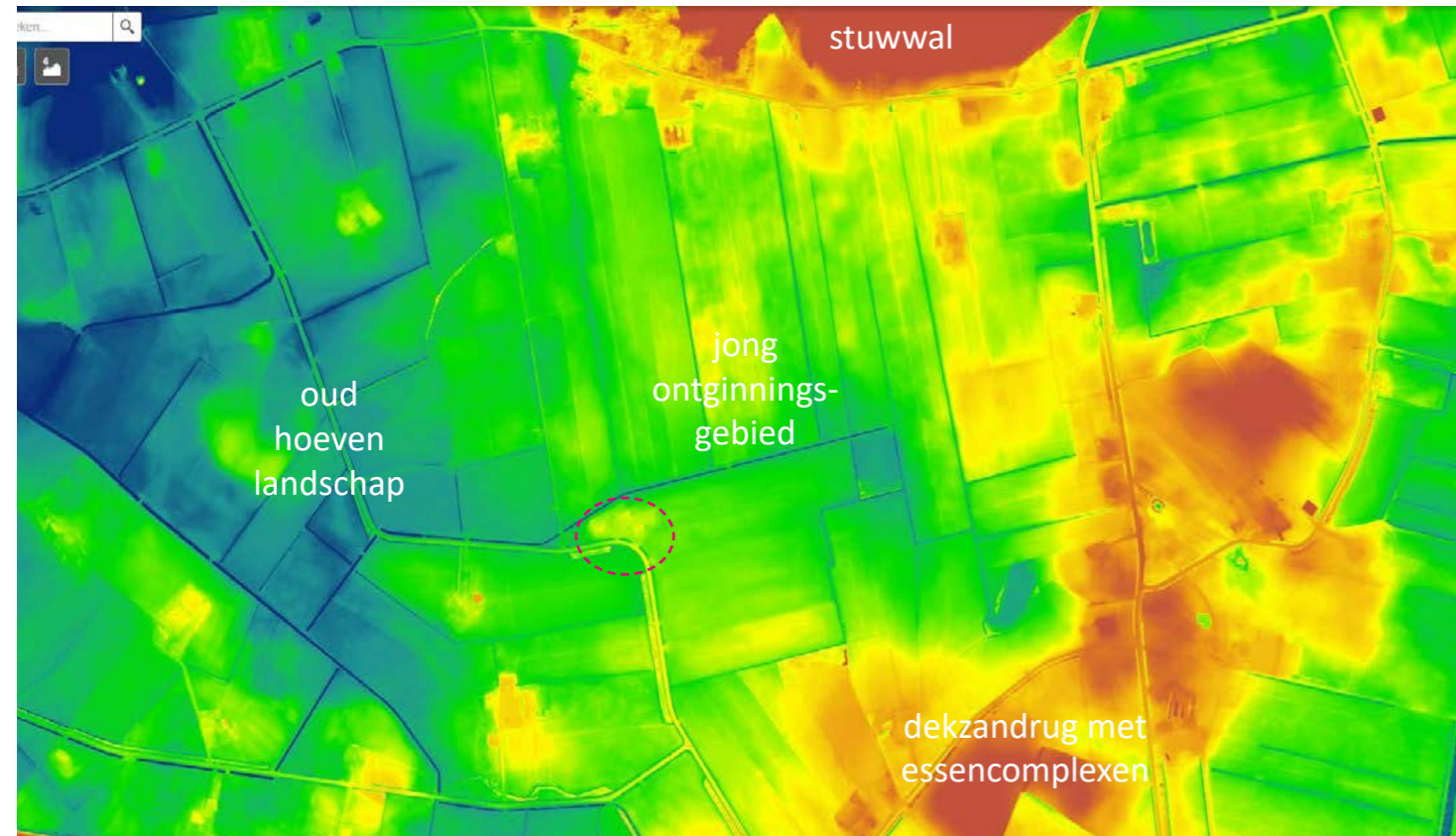
Historische kaart 2006, bron topo tijdreis



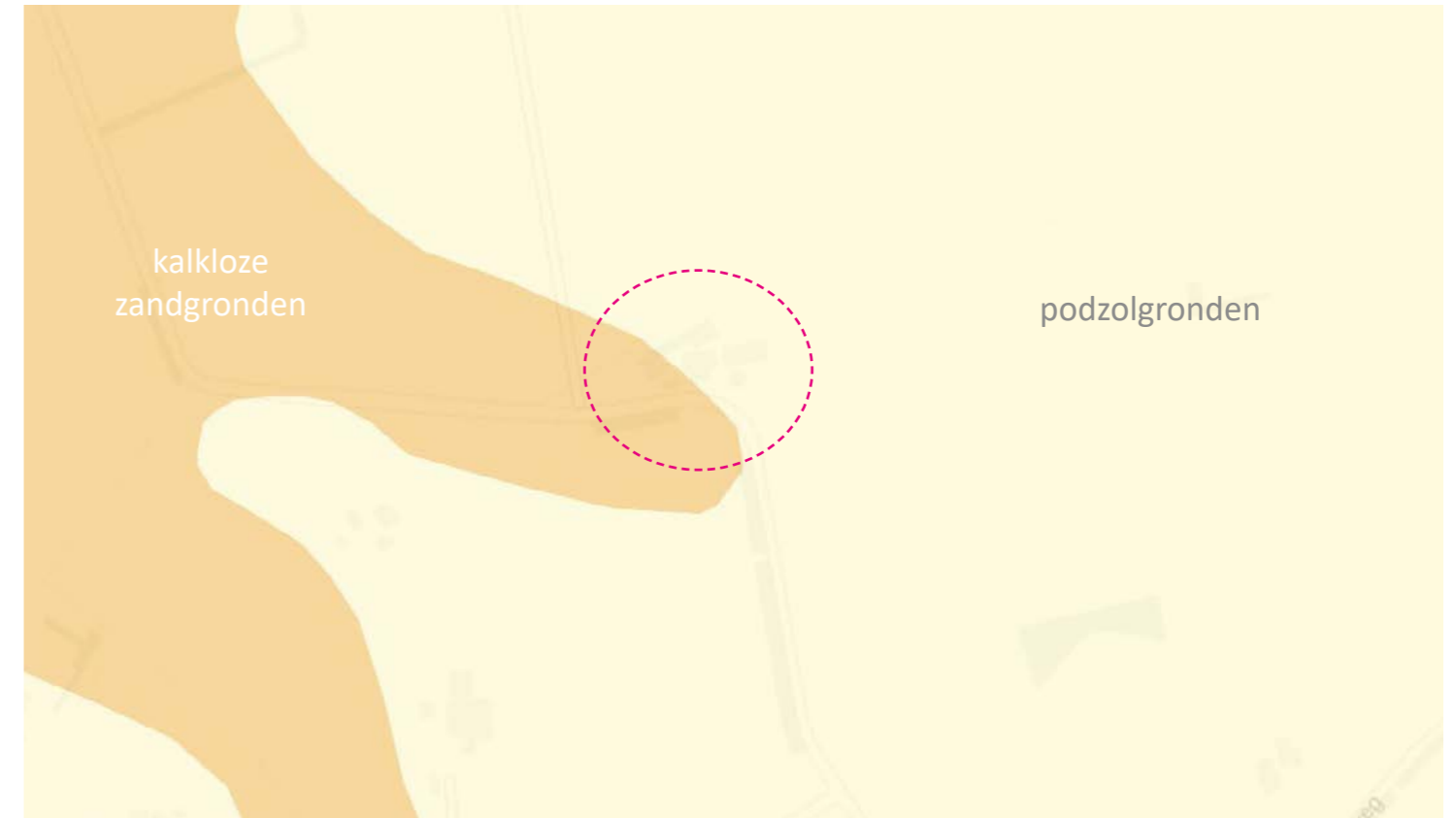
**BiedtRuimte**  
het vizier op de leefomgeving

# INRICHTINGSSCHETS Bloemenkampsweg 9-11, Luttenberg

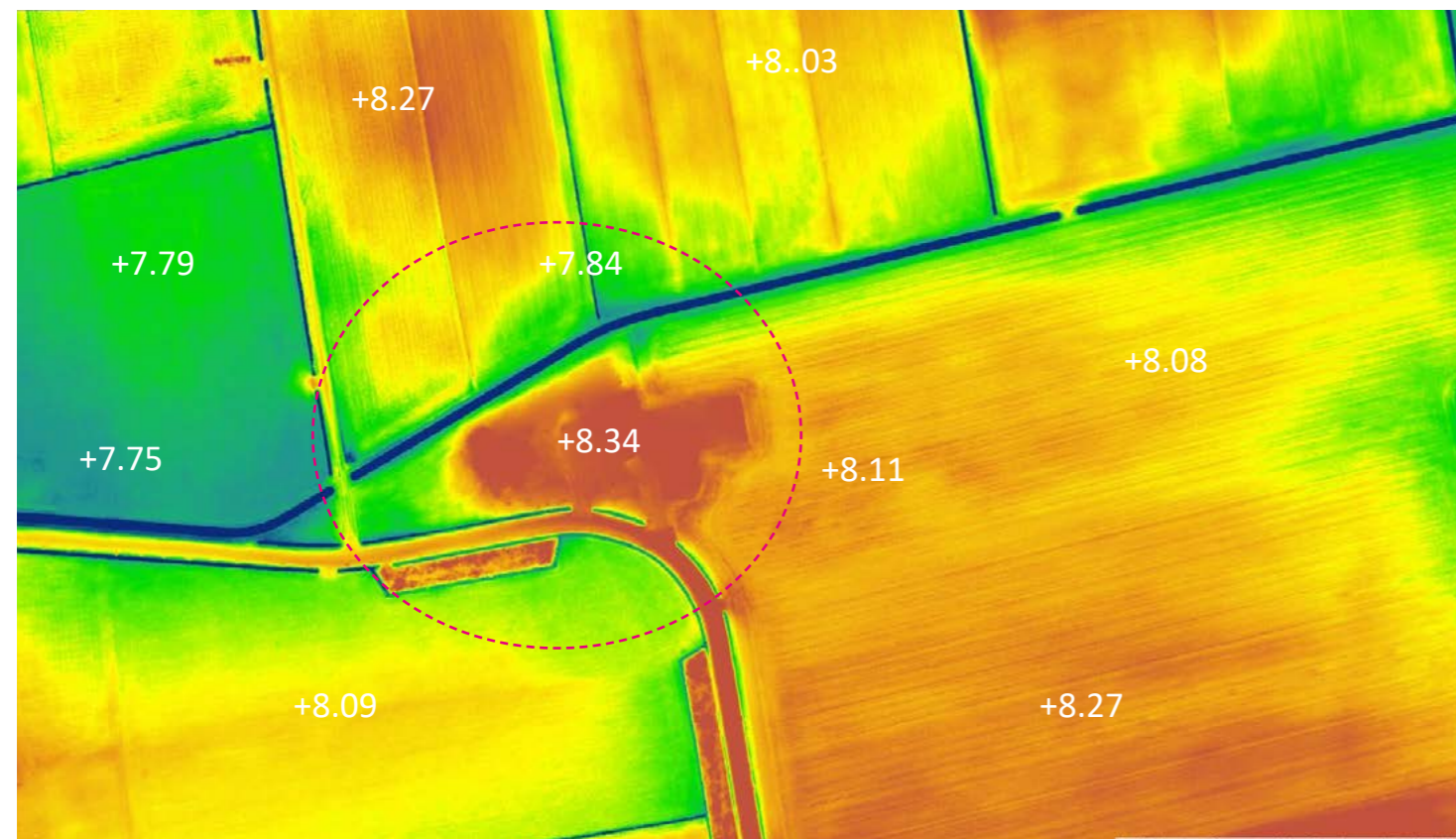
Ondergrond | formaat A3 | datum: 14 maart 2022



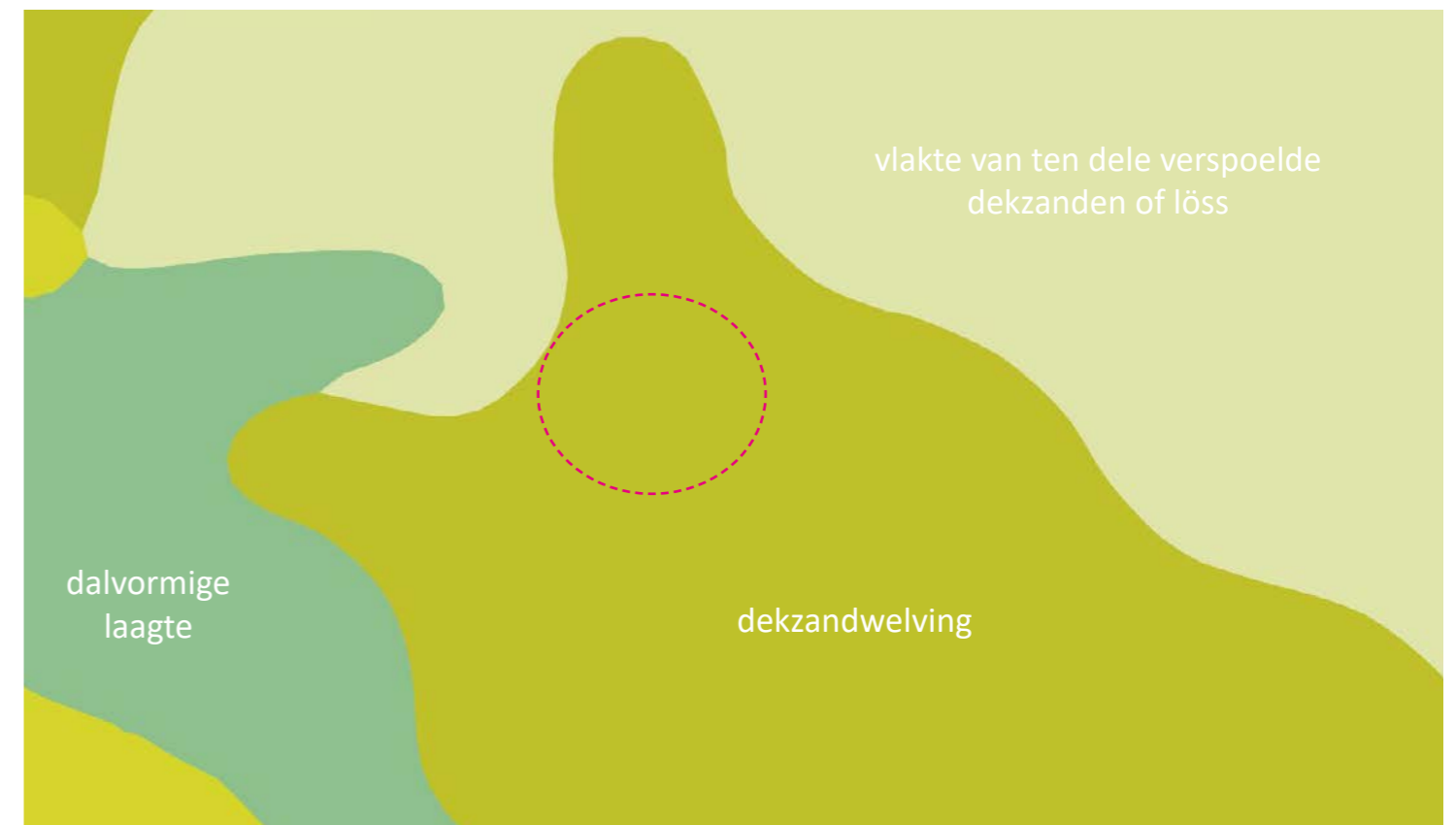
Hoogtekaart, bron: AHN



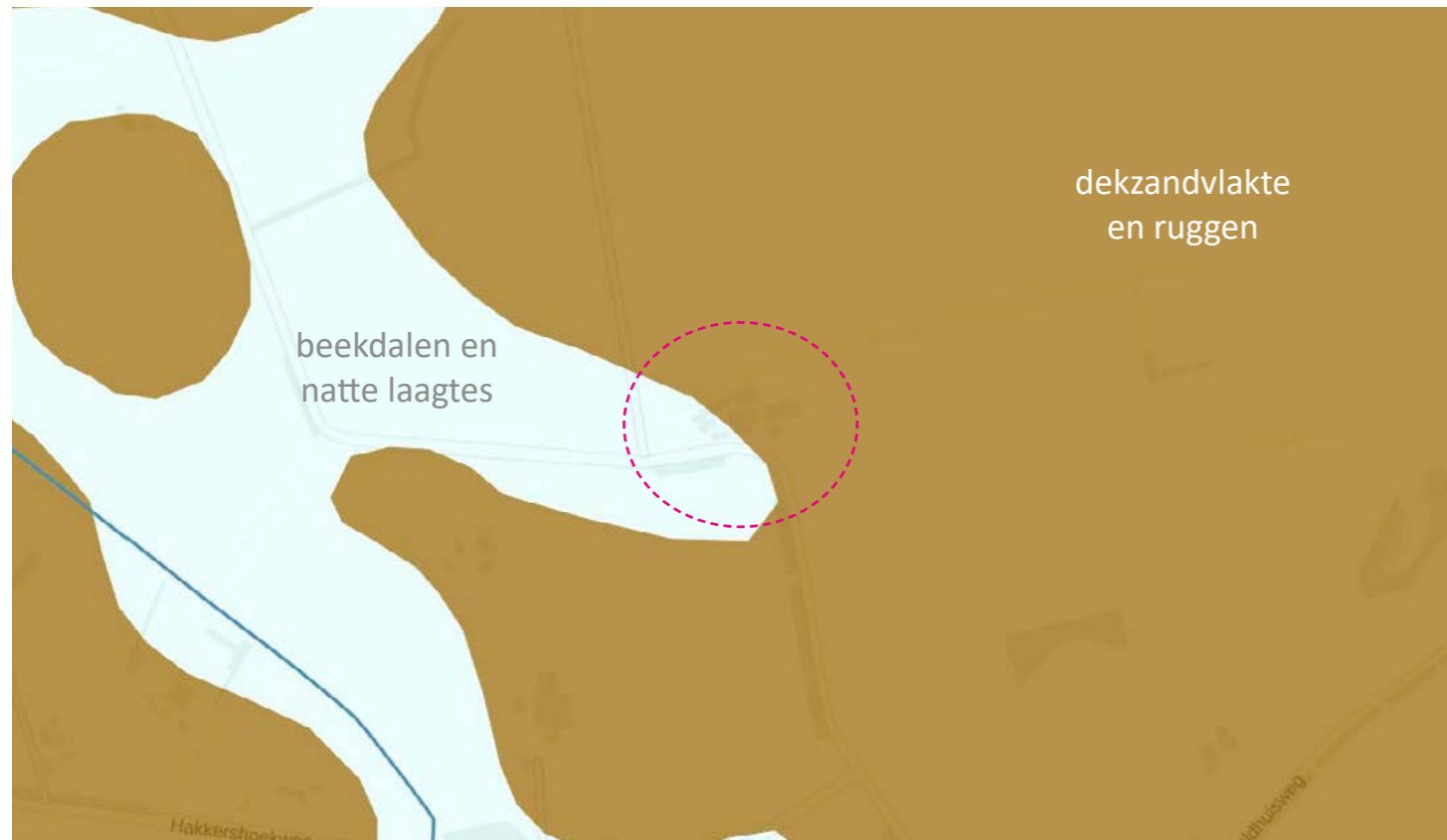
Bodemkaart 1989, bron: Atlas van Overijssel



Hoogtekaart, bron: AHN



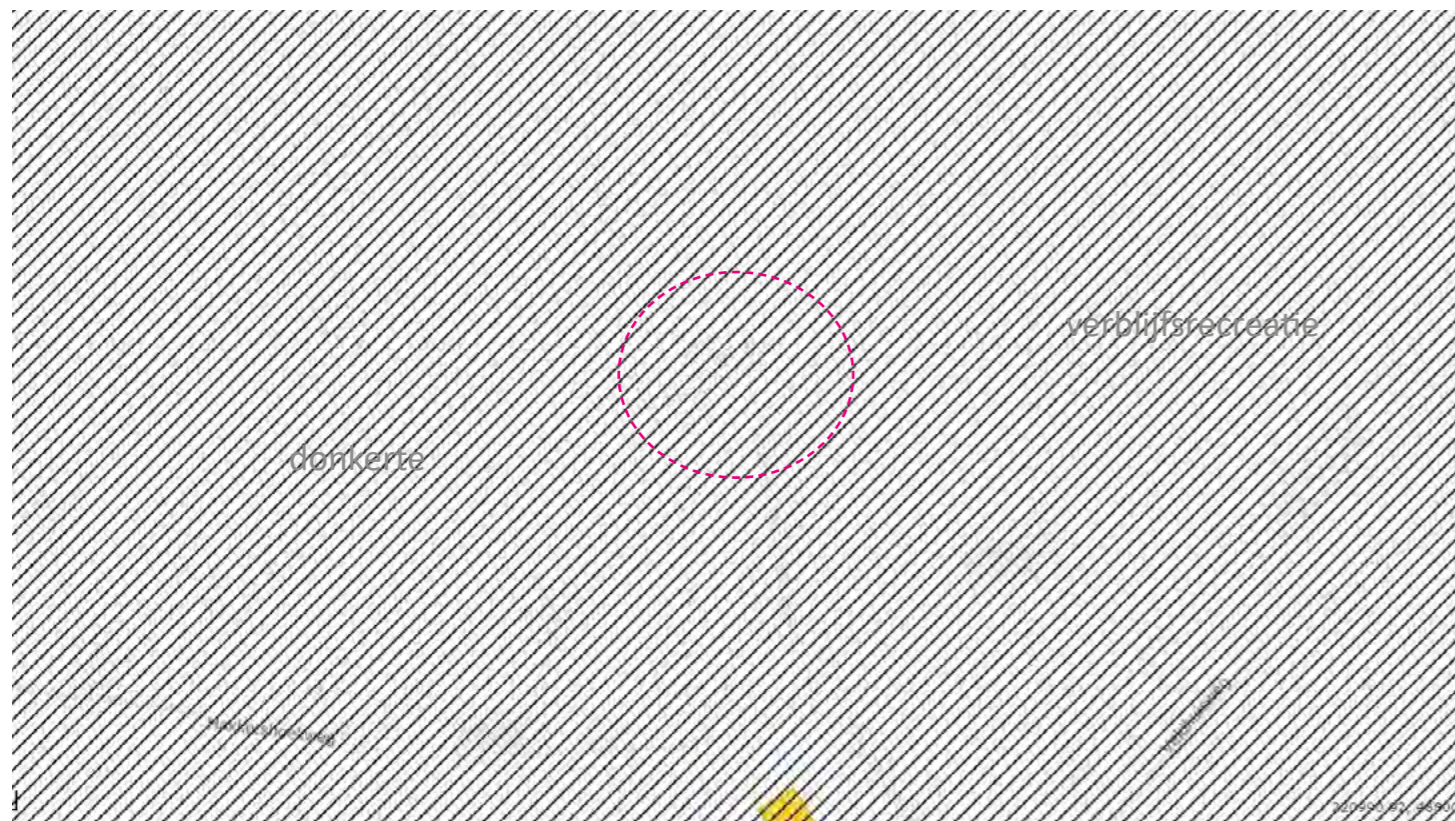
Geomorfologische kaart 2020, bron: PDOK



Natuurlijke laag, bron: Atlas van Overijssel



Laag agrarisch gebruik, bron: Atlas van Overijssel



Laag van beleving, bron topo tijdreis

## Landschapontwikkelingsplan Salland



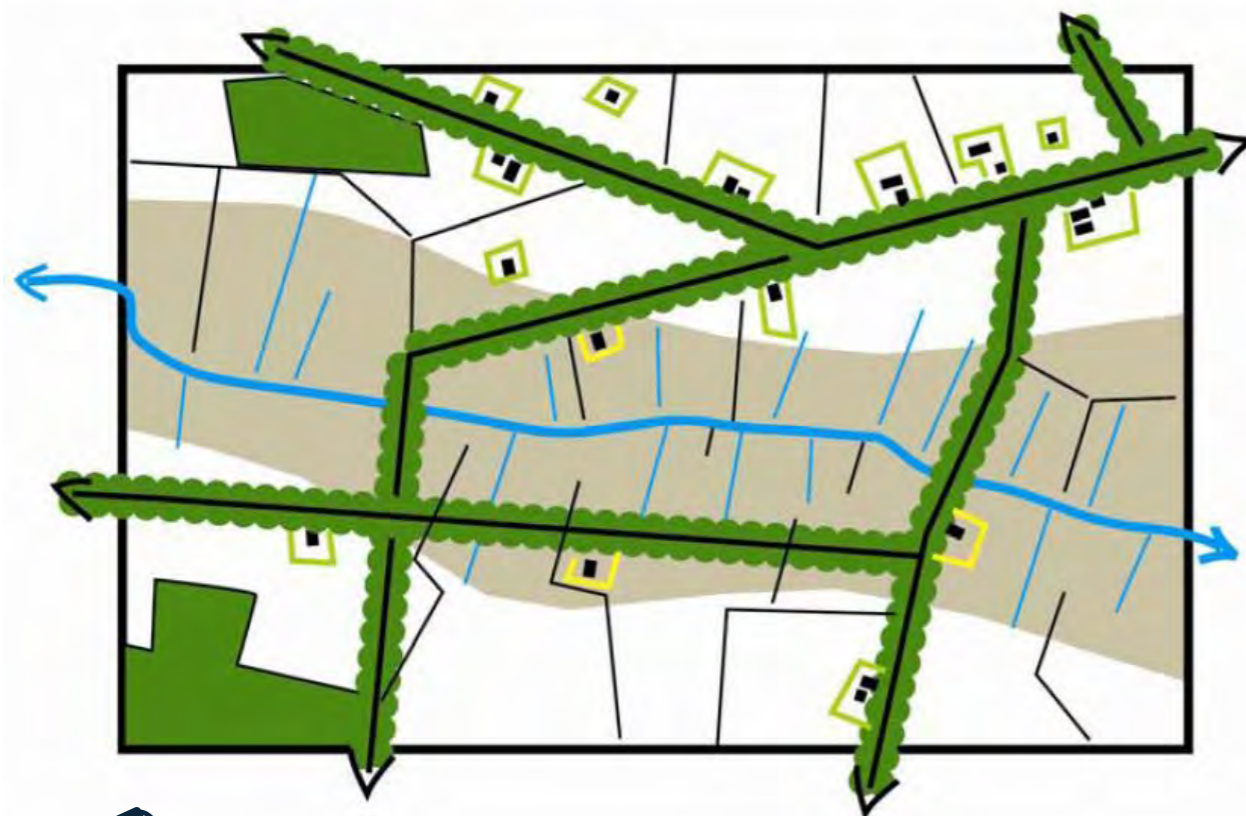
motor type	behouden en versterken structuurdragers	watereggave	natuurontwikkeling	landbouw	landelijk wonen en werken	graan stad > land	recreatie
dekzandvlaktes	<ul style="list-style-type: none"> <li>linen (met coven, indicatief)</li> <li>tril</li> <li>ex-complexen</li> <li>weg-, erf- en kavelsregio's</li> </ul> <p>&gt; versterken landschappelijk raamwerk</p>			+	+	+	
dekzandlaagtes	<ul style="list-style-type: none"> <li>linen met een 'indicate' '2'</li> <li>welzijn</li> </ul> <p>&gt; versterken landschappelijk raamwerk en natte karakter</p>			+	+	+	

# INRICHTINGSSCHETS Bloemenkampsweg 9-11, Luttenberg

LOP | formaat A3 | datum: 14 maart 2022



Dekzandvlaktes, bron: LOP



Plaats bij elk gebouw een grote boom. Dit geeft de gebouwen een 'plek'.



Bebouwing en groen vormen samen het silhouet van een erf.



Gedekte kleuren van bebouwing sluiten aan bij landschap.



Toepassen gekloofd eikenhout voor afrasteringen en hekwerken, passend bij landschap



Natuurlijke materialen en ingetogen kleuren passen bij landelijke omgeving.

# INRICHTINGSSCHETS Bloemenkampsweg 9-11, Luttenberg

Nieuwe erfstructuur | formaat A3 | datum: 14 maart 2022



**BiedtRuimte**  
het vizier op de leefomgeving



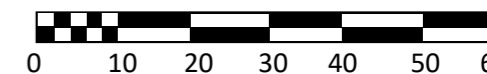


# INRICHTINGSSCHETS Bloemenkampsweg 9-11, Luttenberg

Nieuwe situatie | formaat A3 | schaal 1:1000 | datum: 14 maart 2022



**BiedtRuimte**  
het vizier op de leefomgeving



# INRICHTINGSSCHETS Bloemenkampsweg 9-11, Luttenberg

Nieuwe situatie met toelichting | formaat A3 | schaal 1:1000 | datum: 14 maart 2022



# INRICHTINGSSCHETS Bloemenkampsweg 9-11, Luttenberg

Nieuwe situatie inzoom | formaat A3 | schaal 1:500 | datum: 14 maart 2022



**BiedtRuimte**  
het vizier op de leefomgeving



# INRICHTINGSSCHETS Bloemenkampsweg 9-11, Luttenberg

Nieuwe situatie inzoom 4 woningen | formaat A3 | schaal 1:500 | datum: 14 maart 2022



# INRICHTINGSSCHETS Bloemenkampsweg 9-11, Luttenberg

Sfeerbeelden | formaat A3 | datum: 14 maart 2022



Herstel historisch karrenspoor naar boerderij



Grote solitaire bomen op het erf



Gemengde landschappelijke haag langs watergang en tussen schuurwoningen



Erf met gebakken klinker



Grind langs plint voorhuis boerderij



Herstel boomgaard aan voorzijde boerderij



Gerief / hakhoutbosje op hoek kavel



Lage inheemse haag langs Bloemenkampsweg

# INRICHTINGSSCHETS Bloemenkampsweg 9-11, Luttenberg

Beplantingssoorten | formaat A3 | schaal 1:500 | datum: 14 maart 2022



# INRICHTINGSSCHETS Bloemenkampsweg 9-11, Luttenberg

Sloop vierkante meters | formaat A3 | schaal 1:500 | datum: 14 maart 2022



**BiedtRuimte**  
het vizier op de leefomgeving

