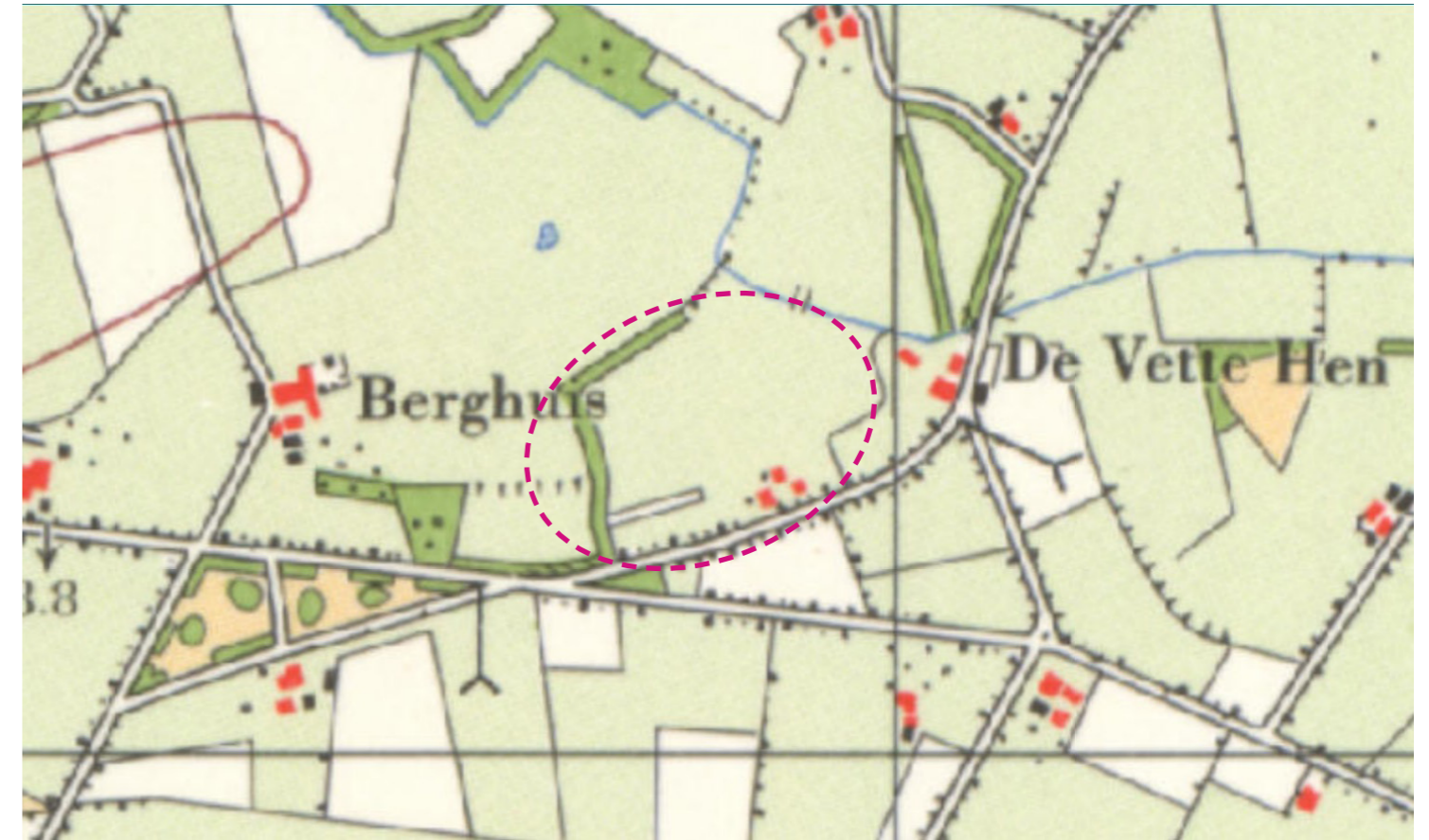


Historische kaart 1920, bron: topotijdreis



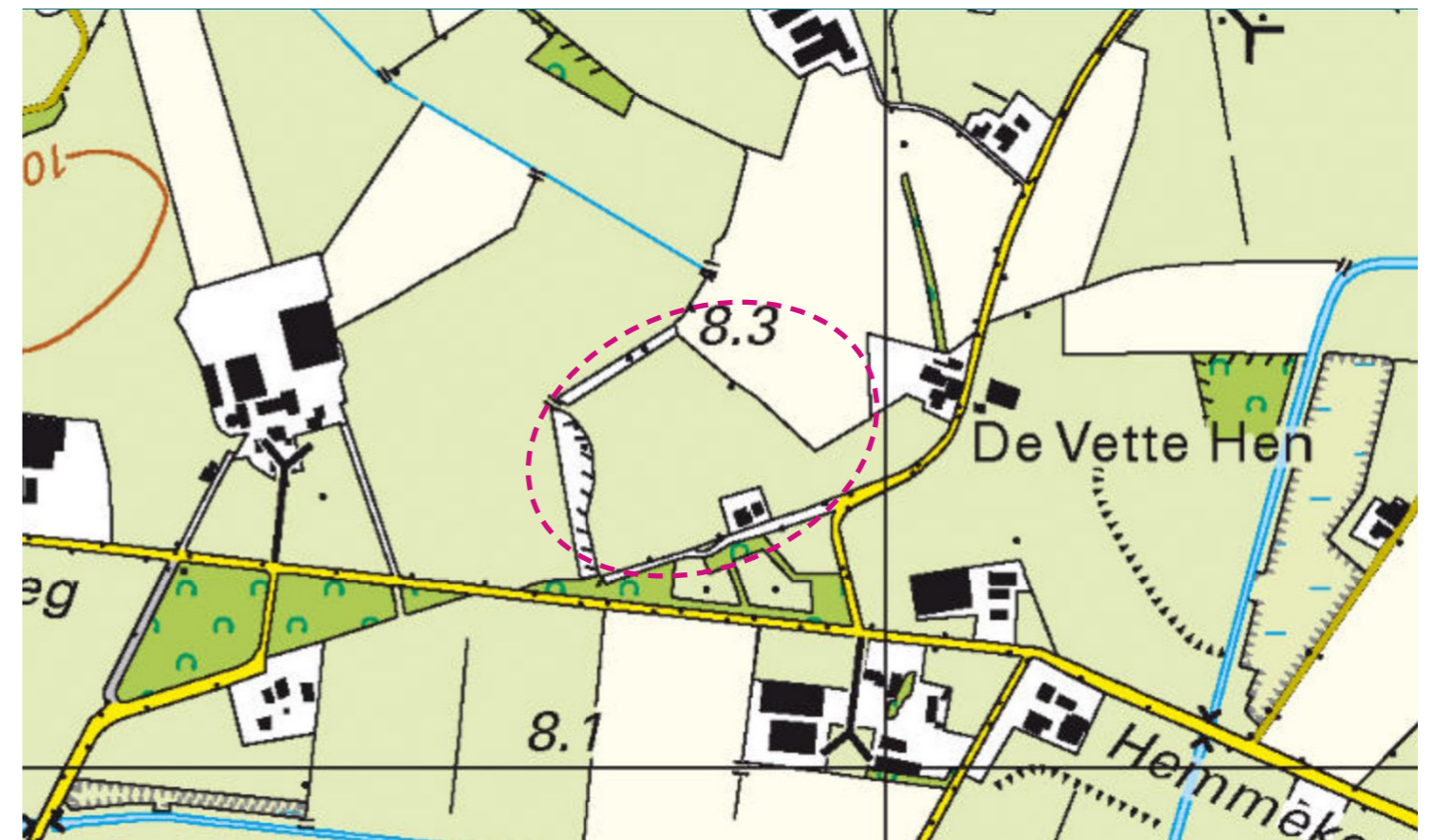
Historische kaart 1948, bron: topotijdreis



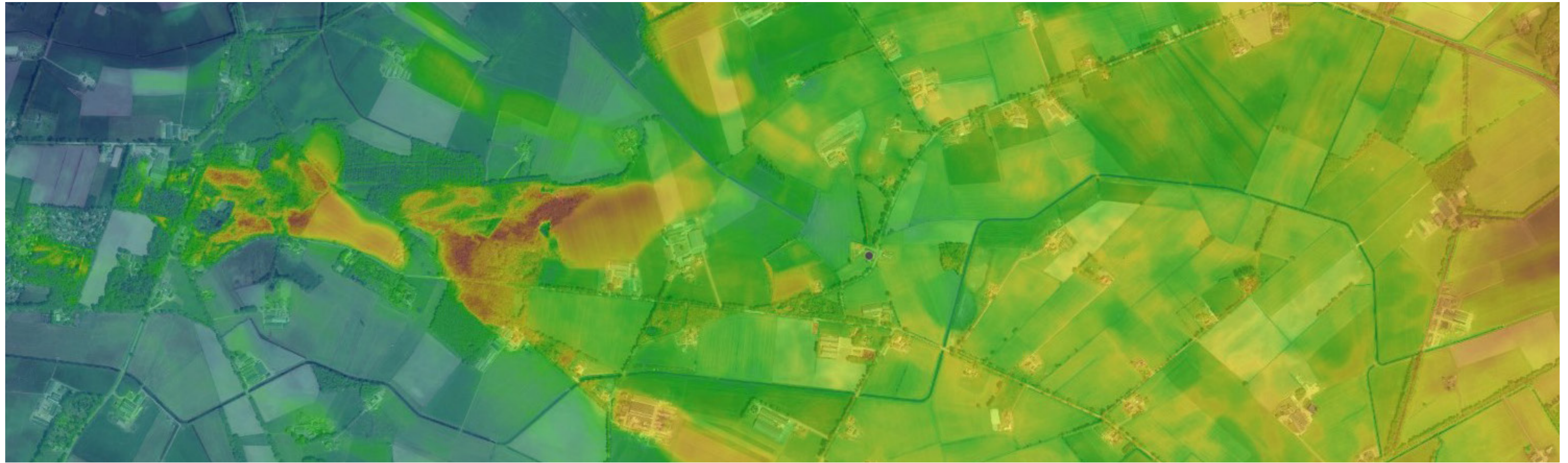
Historische kaart 1971, bron: topotijdreis



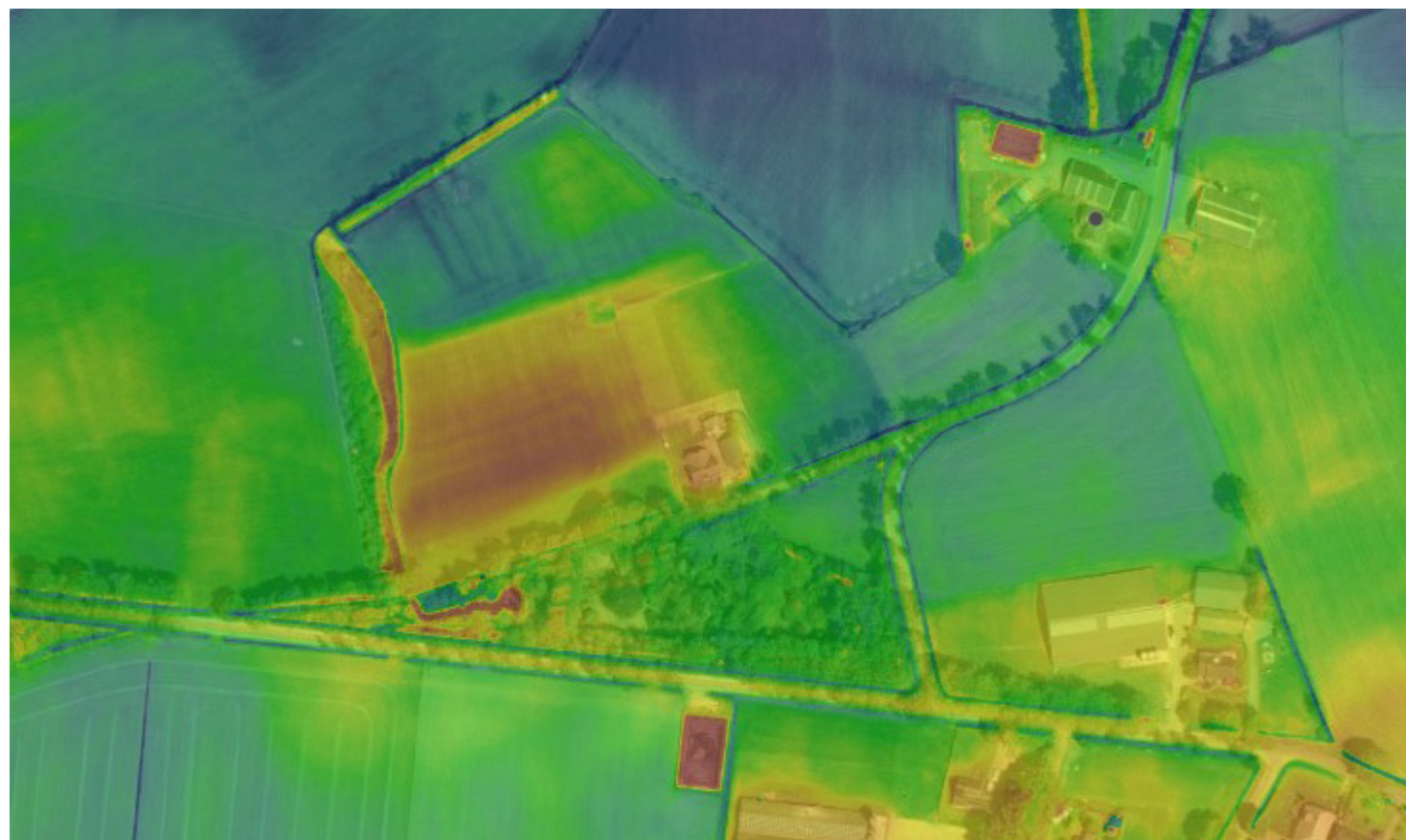
Historische kaart 1987, bron: topotijdreis



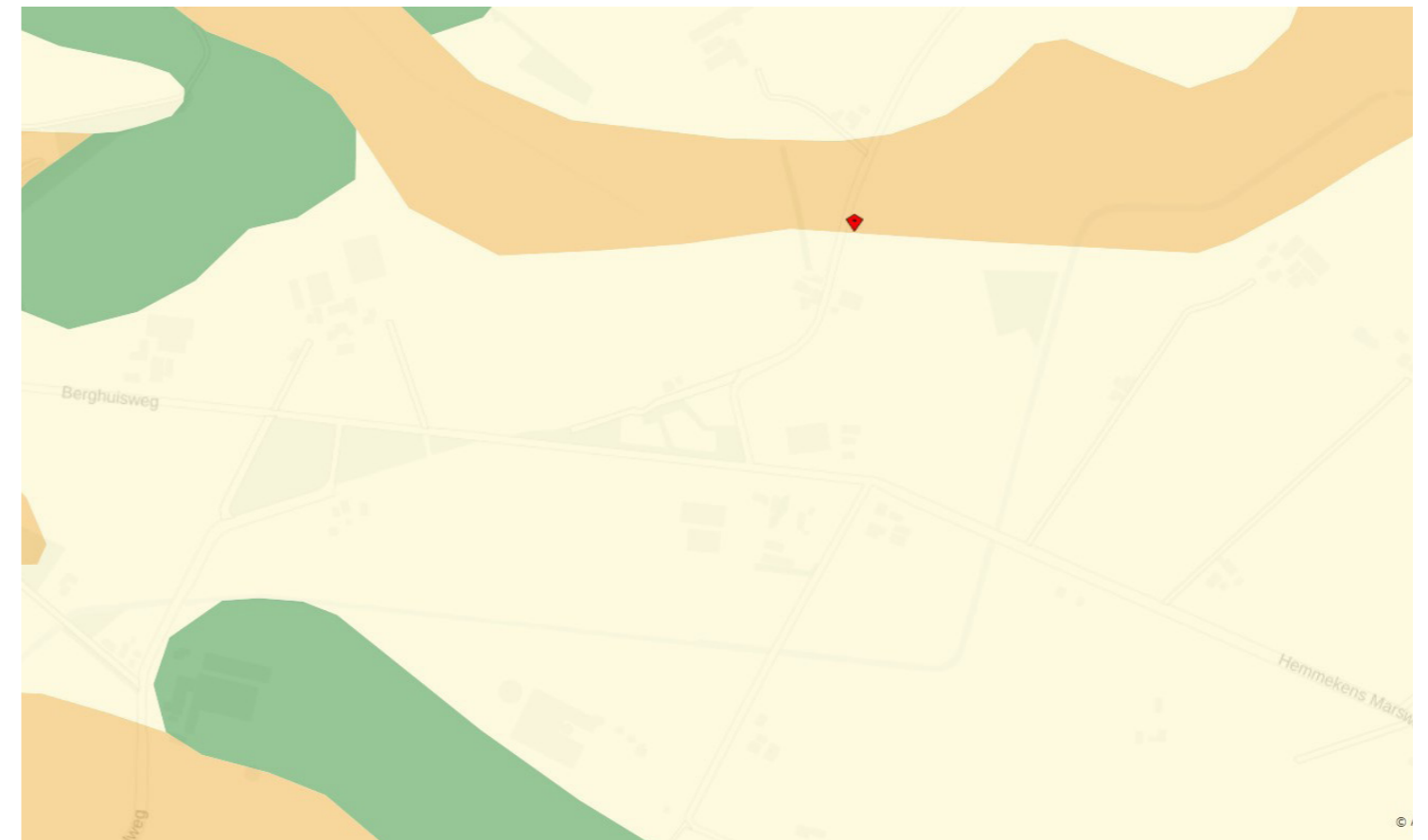
Historische kaart 2020, bron: topotijdreis



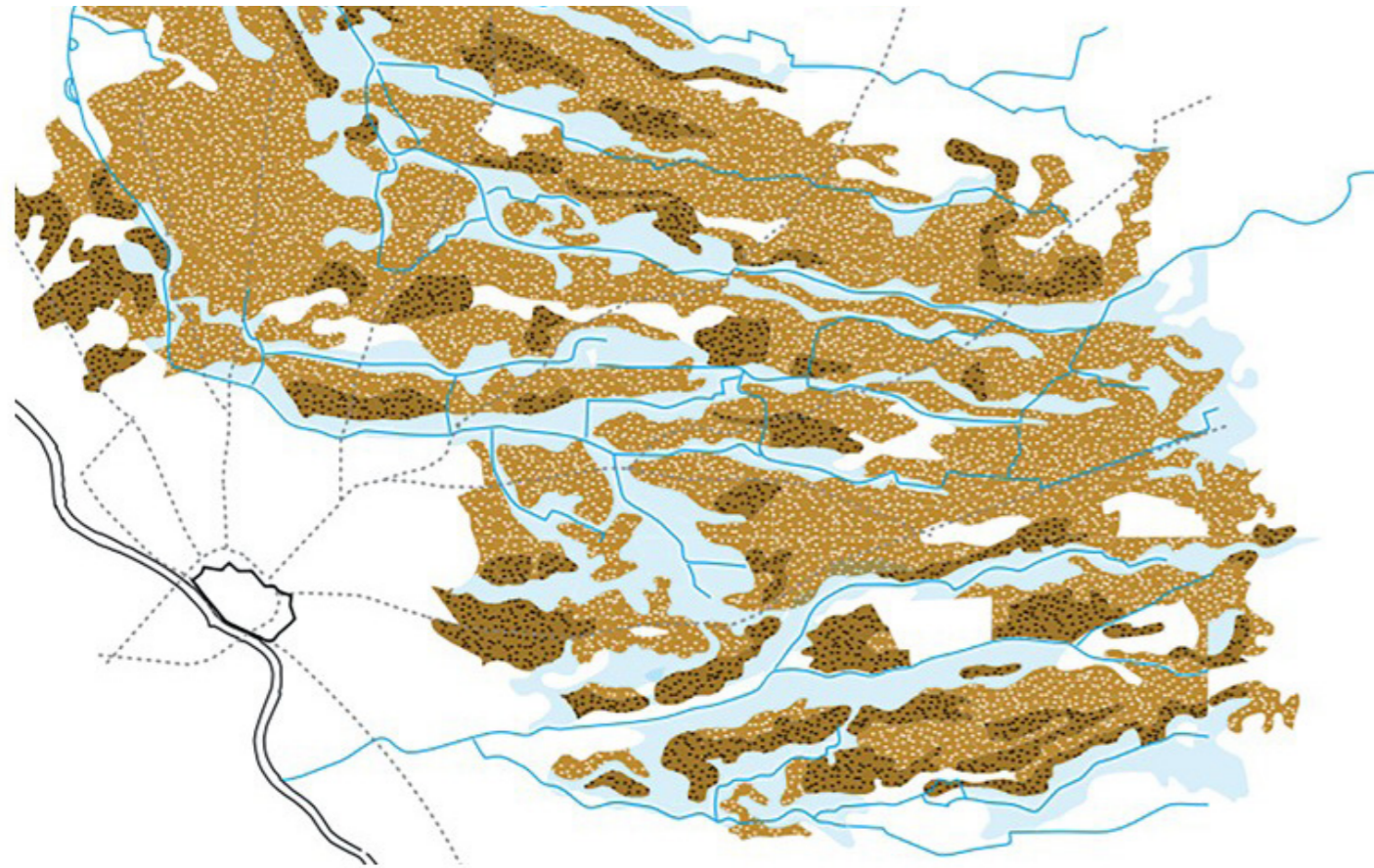
Hoogtekaart, bron: ahn



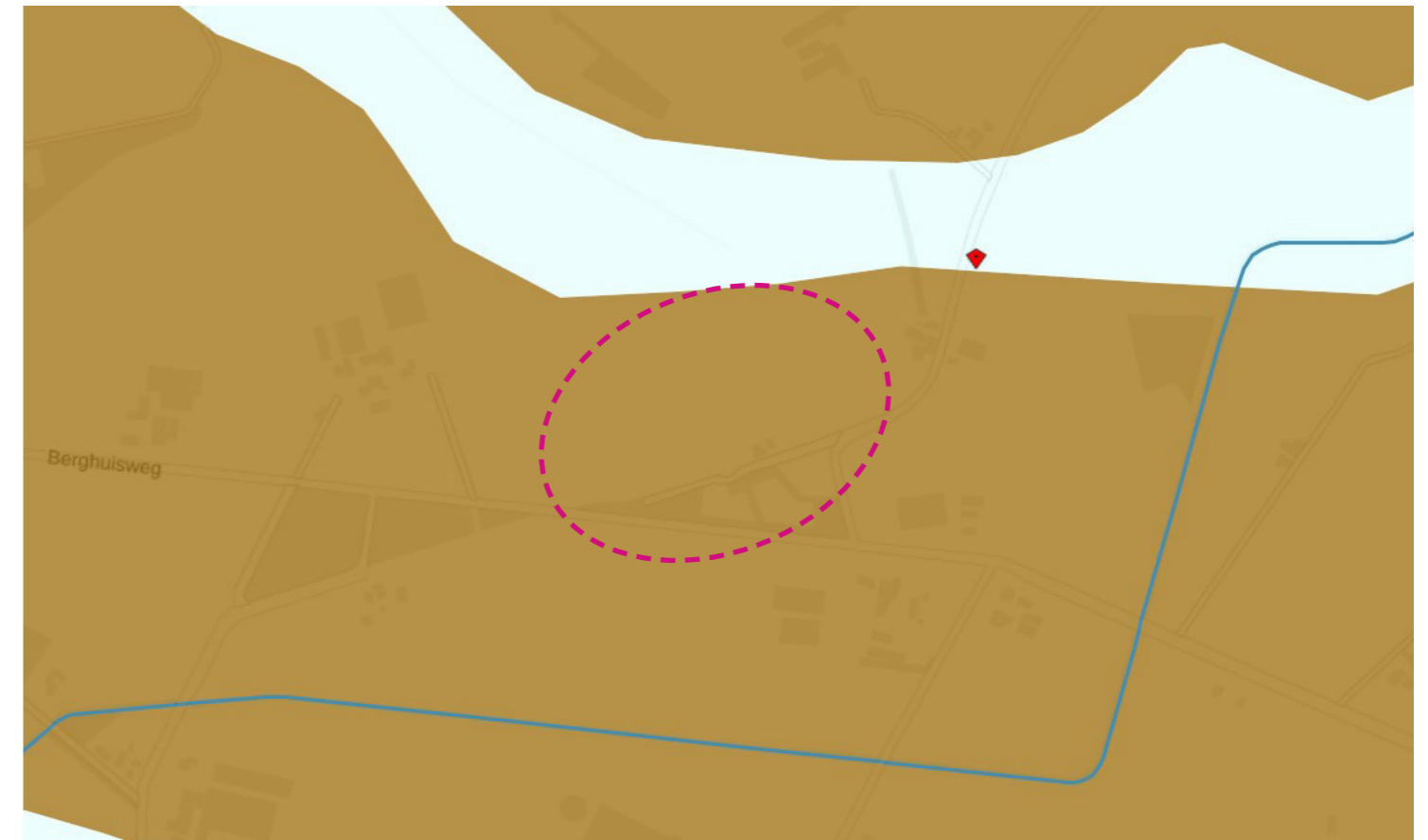
Hoogtekaart inzoom, bron: ahn



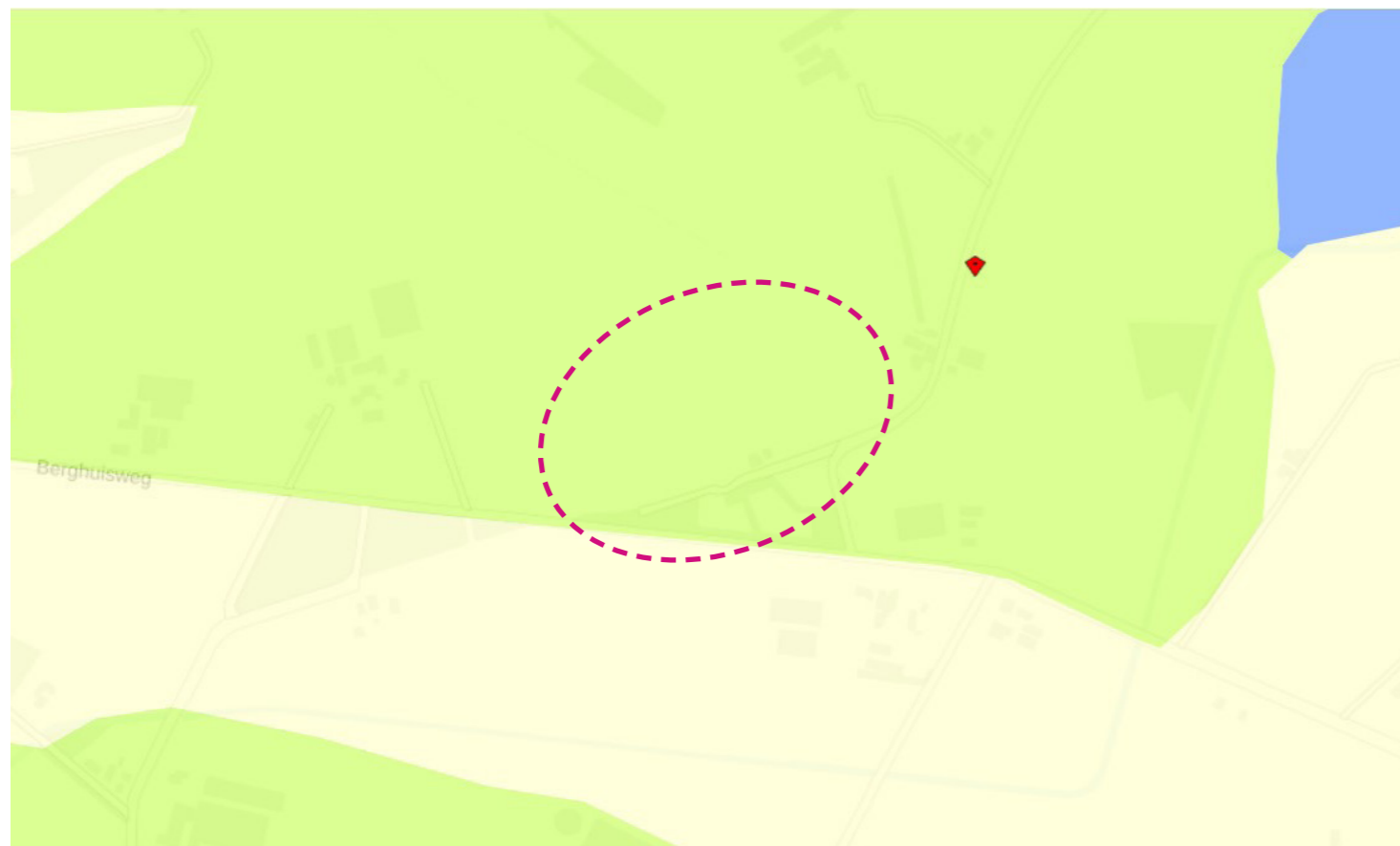
Bodemkaart, bron: Atlas van Overijssel



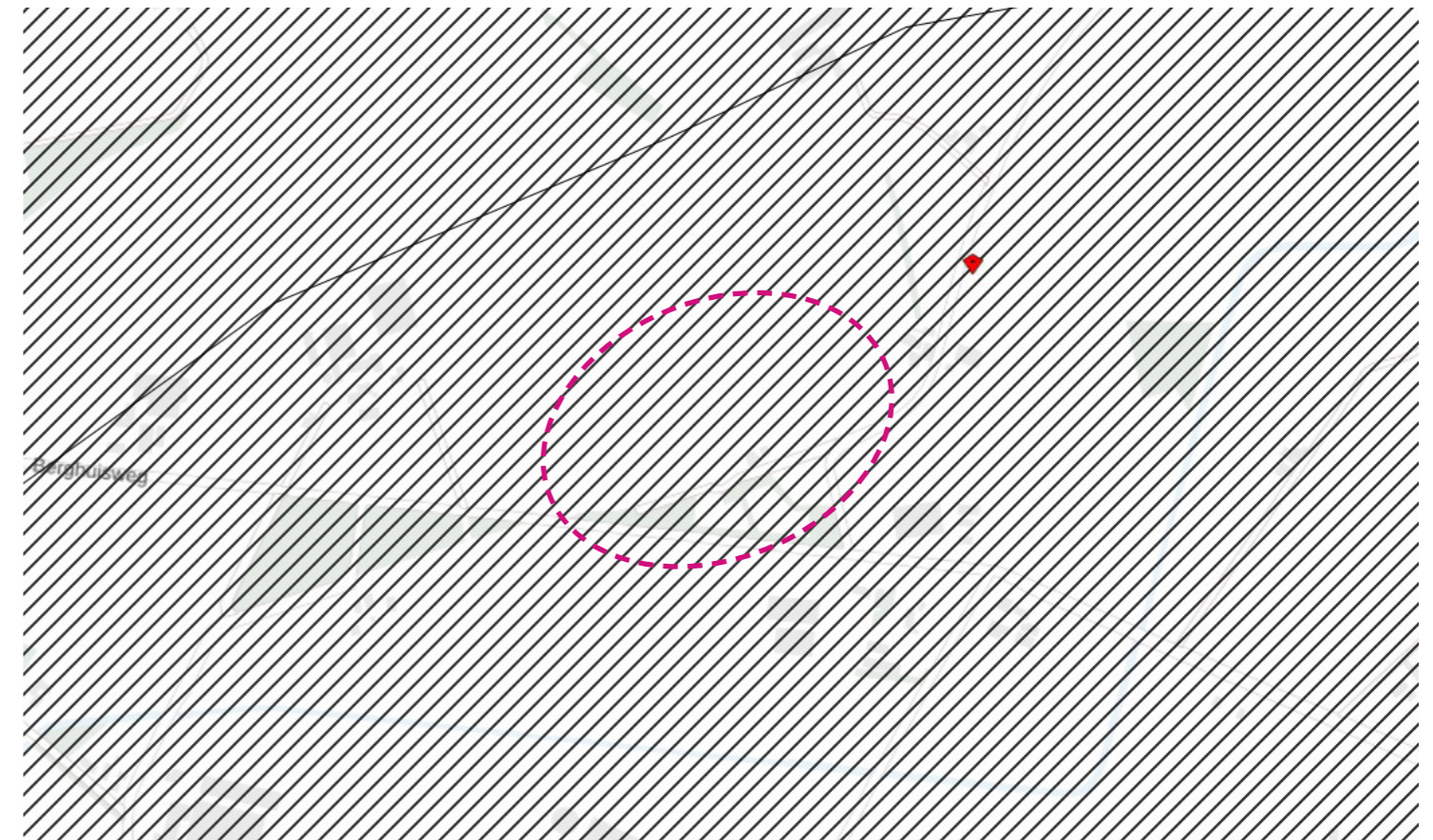
Dekzandgronden en beekdalen, bron: Atlas van Overijssel



Natuurlijke laag, bron: Atlas van Overijssel

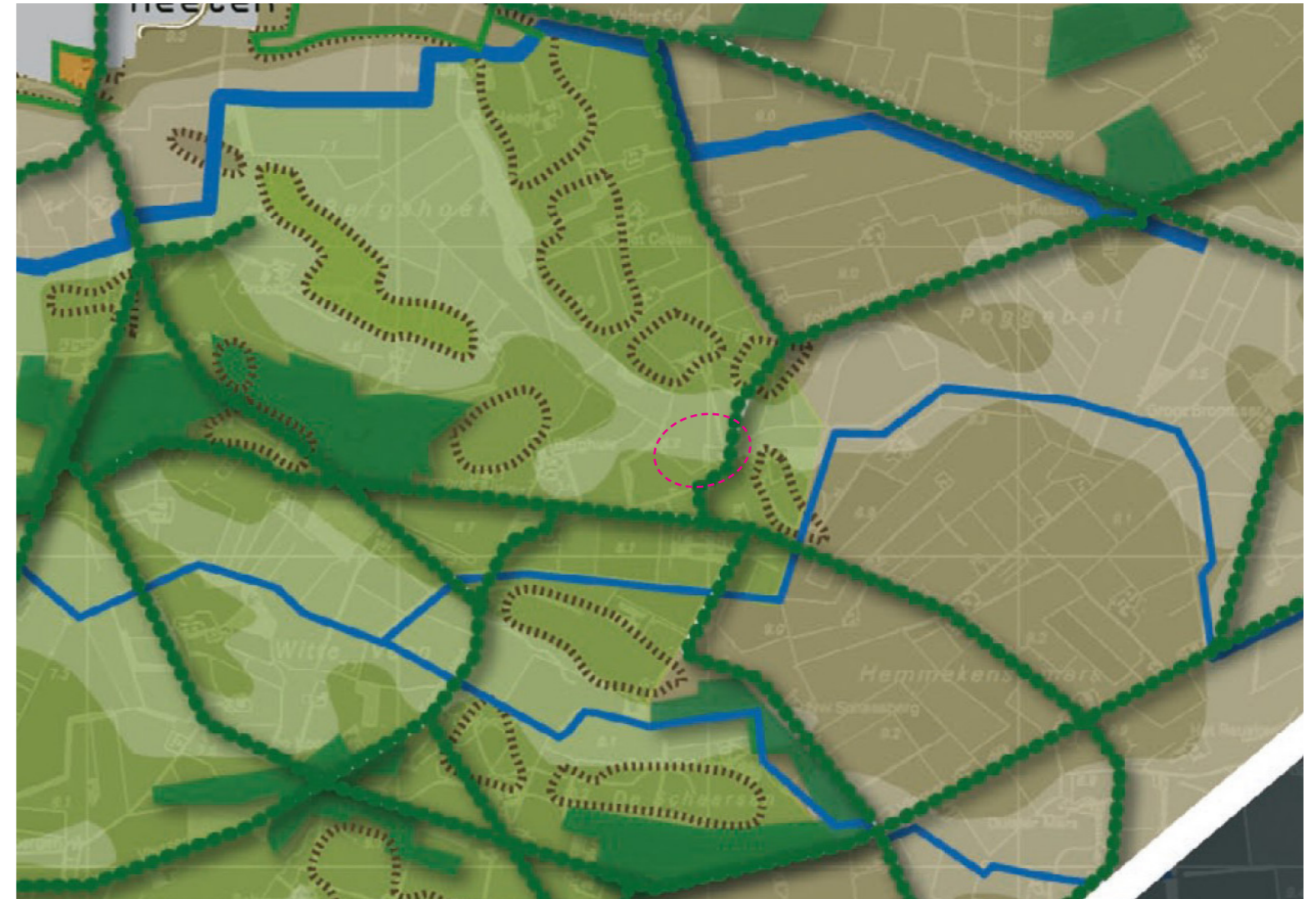
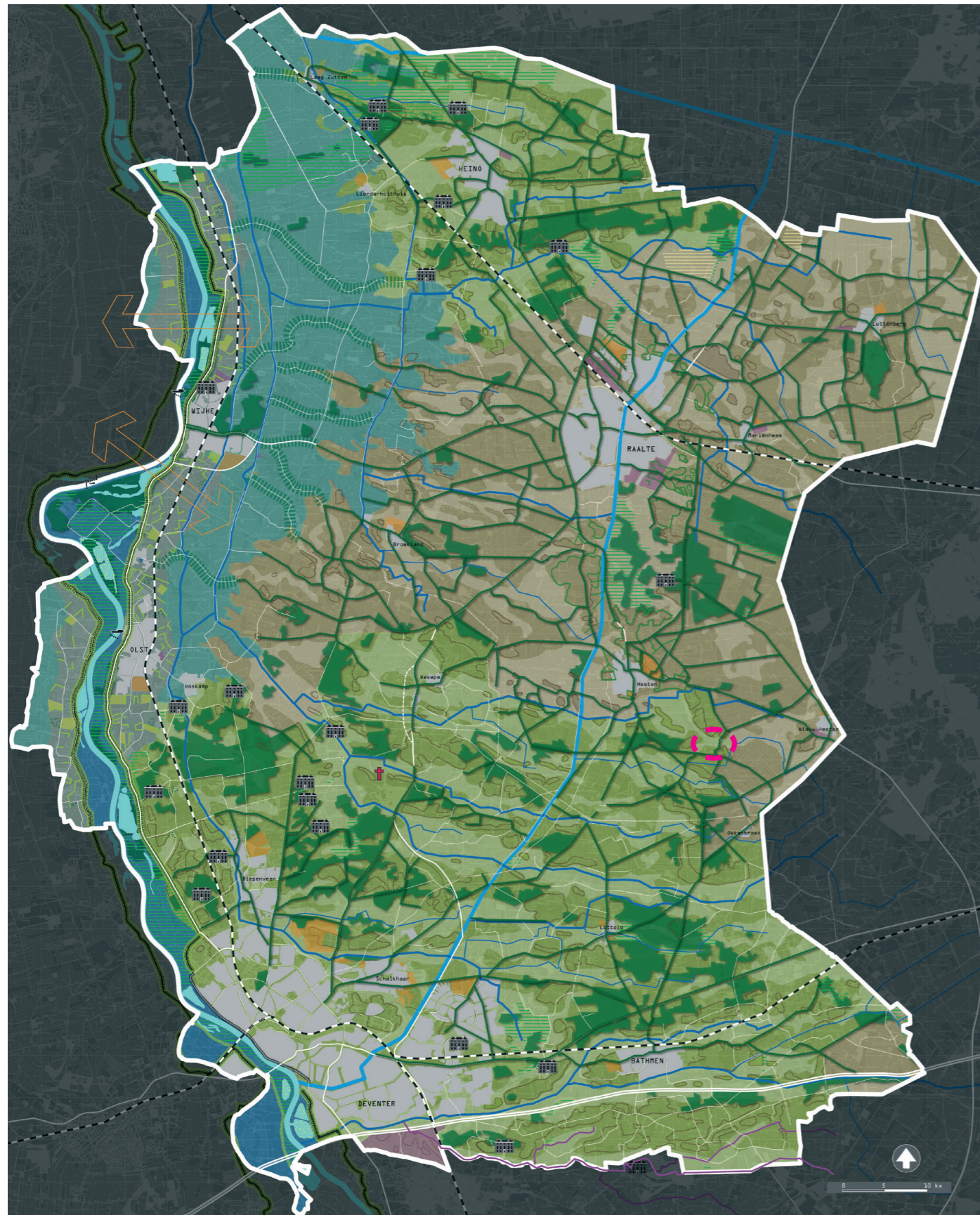


Laag van het agrarisch landschap, bron: Atlas van Overijssel



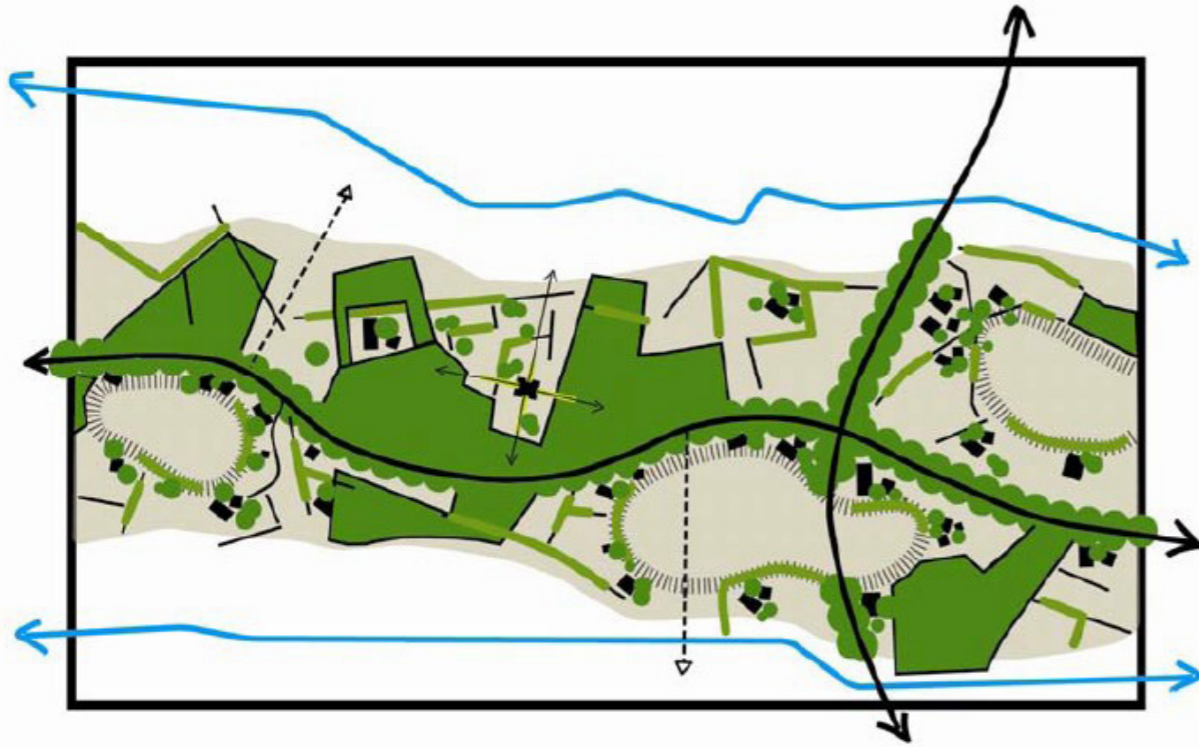
Laag van beleving, bron: Atlas van Overijssel

# Landschapontwikkelingsplan Salland

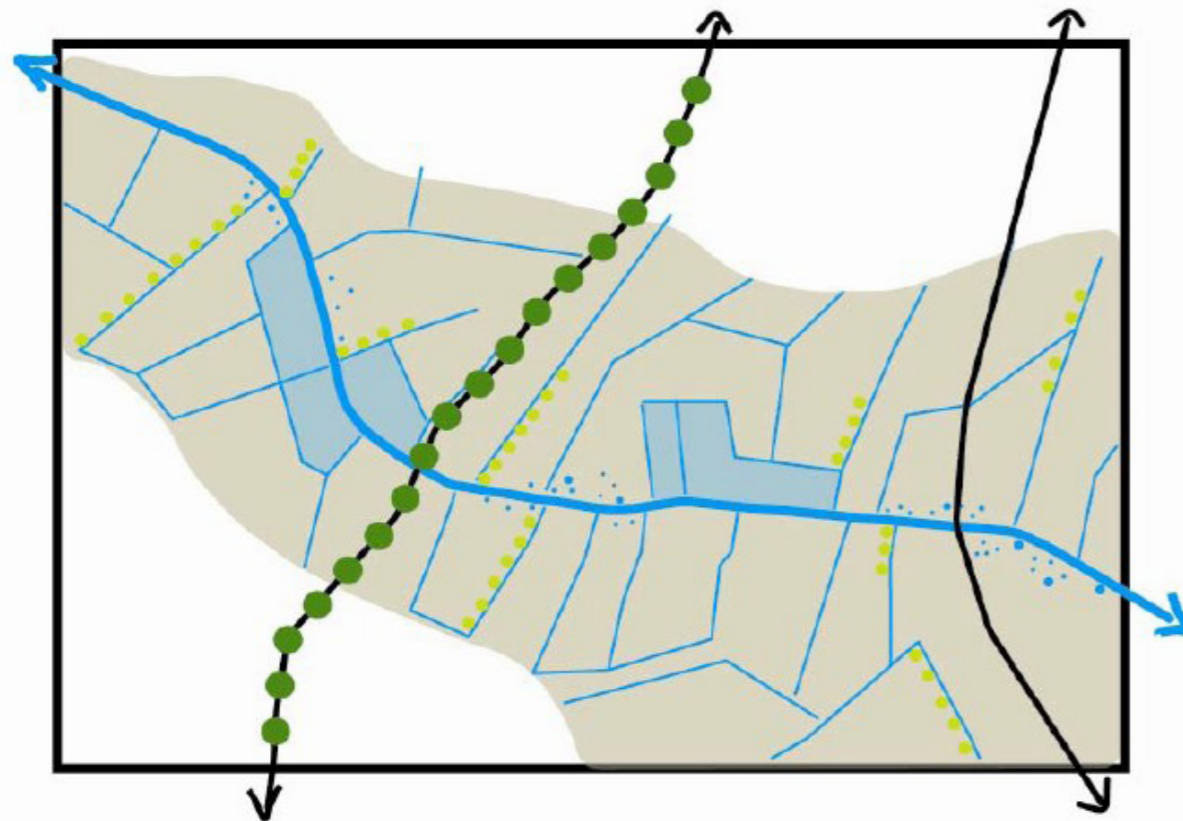


Inzoom visiekaart op locatie, bron: LOP

motor type	behouden en versterken structuurdragers	wateropgave	natuurontwikkeling	landbouw	landelijk wonen en werken	grens stad > land	recreatie
dekzandruggen > ruimtelijk verdichten ruggen	<ul style="list-style-type: none"> <li>bosgebieden</li> <li>lanen (indicatief)</li> <li>escomplexen met randbeplanting</li> </ul>						
weteringen-landschap > versterken openheid laagtes	<ul style="list-style-type: none"> <li>weteringen</li> <li>beken</li> </ul>						



Gewenst landschapsbeeld 'dekzandruggen'



Gewenst landschapsbeeld 'weteringenlandschap'



Bebouwing en groen vormen samen het silhouet van een erf.



Plaats bij elk gebouw een grote boom. Dit geeft de gebouwen een 'plek'.



Hagen en fruitbomen voor op het erf passen bij het landschap van Salland (streekeigen).



Gedekte kleuren van bebouwing sluiten aan bij landschap.



Toepassen gekloofd eikenhout voor afrasteringen en hekwerken, passend bij landschap



Natuurlijke materialen en ingetogen kleuren passen bij landelijke omgeving.





