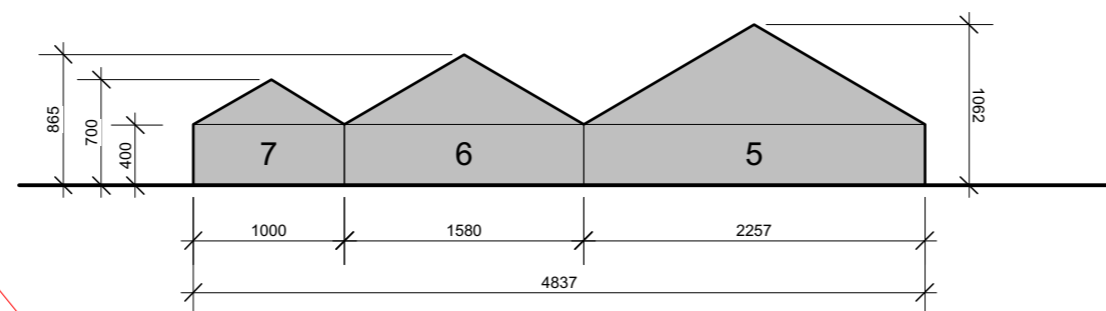


Doorsnede schuren: 5, 6 en 7
(maten in centimeters)



Aanzicht vanaf Herenbrinksweg



Te vernieuwen schuur

Bestaande schuur

Nieuw te bouw schuur, maximale oppervlakte 200 m2

Ruwe meidoornbeplanting Bestaand

Wand, hoogte 300 cm, betonnen legoblokken

Houtsingel nieuw, 650 m2

Nieuwe aanplant van 5 knotwilgen Salix alba

Aanplant van meidoornhaag, hoogte 200 cm Lengte van de haag is 85 m1

Bestaande knotwilgen

Bestaande In-/uitrit loonbedrijf

Bestaande beukenhaag

In- uitrit bezoekers winkel

Inzaksloot, capaciteit 2 m3/m1
Slootlengte is 77 m1 x 2 m3/m1= 154 m3

Hemelwater infiltratie
Oppervlakte van de gebouwen is 1.770 m2
Verharde oppervlakte is 2.522 m2

Totale oppervlak gesloten verhardingen en daken van gebouwen is 4.292 m2

Benodigde capaciteit voor berging van hemelwater is 4.292 m2 x 24 mm/m2 = 103 m3
Bergingscapaciteit van de inzaksloot is 153 m2

Kadastrale perceelsgrenzen

Beplantingsplan houtsingels

Te beplanten oppervlakte: 650 m2
Plantafstand 125x125 cm
Aantal planten: 420 st
Plantwijze: vrije keus
Leveringskwaliteit plantmateriaal: bosplantsoen 80-120 cm (2+1)

Sortiment:	aantal
Boomsorten	
30% Quercus robur, inlandse eik	125
10% Alnus glutinosa	40
10% Betula pendula	40
Struikensorten:	
10% Corylus avellana, hazelaar	40
10% Amelanchier lamarckii, krent	40
10% Sorbus aucuparia, lijsterbes	40
10% Viburnum opulus, gelderse roos	40
Verrijkingssortiment aan te planten in de randen	
3% Malus sylvestris, Wilde Appel	10
3% Prunus, Roggepruim	10
4% Rosa arvensis, Bosroos	10

Toelichting
De hoofdhoutsoort, voor de aanleg, is de inlandse eik. Naast deze boomsoort worden elsen en berken geplant. De els en berk groeien snel en geeft snel aankleding van het erf. Door beheer (dunning) worden in de komende 20 jaar de elsen afgezet. Er worden vier soorten inheemse struiken aangeplant voor de (stuikenlaag) onderbegroeiing. Ter verrijking worden 3 soorten toegepast voor extra voedsel voor fauna. T.b.v. verbetering van de bijenstand wordt een bloemenmengsel in de randen van de bosjes gezaaid. Het eindbeeld is gericht op een sallandse houtsingel met hoofdhoutsoort eiken. Enkele, 7 - 10 stuks, eiken in de singel mogen uitgroeien tot solitaire bomen.

Landschappelijke inpassing

	Titel Nieuwe bedrijfssituatie Roeke, schaal 1:500 A3		
	Tekening nummer 2017082	Getekend door HTH	Datum 29/03/19
Bestandsnaam Roeke Lierderholhuis			



Te slopen schuren
 Oppervlakte varkensschuur 291 m2
 Oppervlakte kippenschuur 254 m2
 Totaal te slopen 545 m2

Te slopen schuren, oppervlakte 545 m2


GroenAdviesbureau
H.A. ten Have
 Tuin- en Landschapsadviseur
 Spanjaardedijk 53
 7433 PW SCHALKHVAAR
 Telf: 0570 532 050
 Fax: 0570 532 465
 Mobiel: 0651 346 628
 E-Mail: info@harrytenhave.nl
 Internet: www.harrytenhave.nl

Titel		
Overzicht bestaande en te slopen gebouwen		
Tekening nummer	Getekend door	Datum
2017082-4 sept 2017	HTH	29/03/19
Bestandsnaam		
Roeko Lierderholthuis, A2 formaat schaal 1:500		