

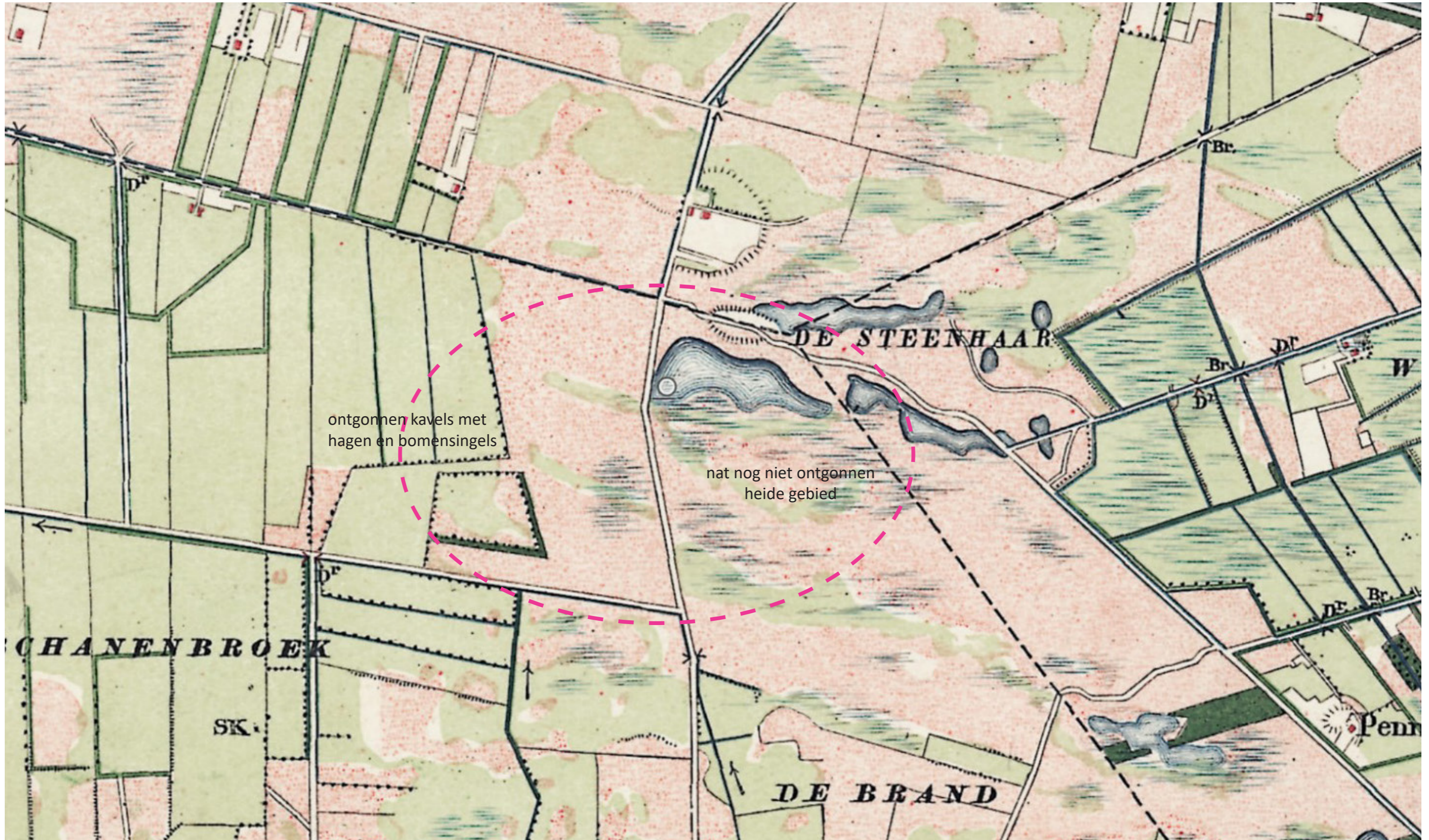
# INRICHTINGSSCHETS Lemelerweg 72, Luttenberg

Luchtfoto | formaat A3 | schaal 1:1000 | datum: 17 oktober 2022



# INRICHTINGSSCHETS Lemelerweg 72, Luttenberg

Historie | formaat A3 | datum: 6 september 2022



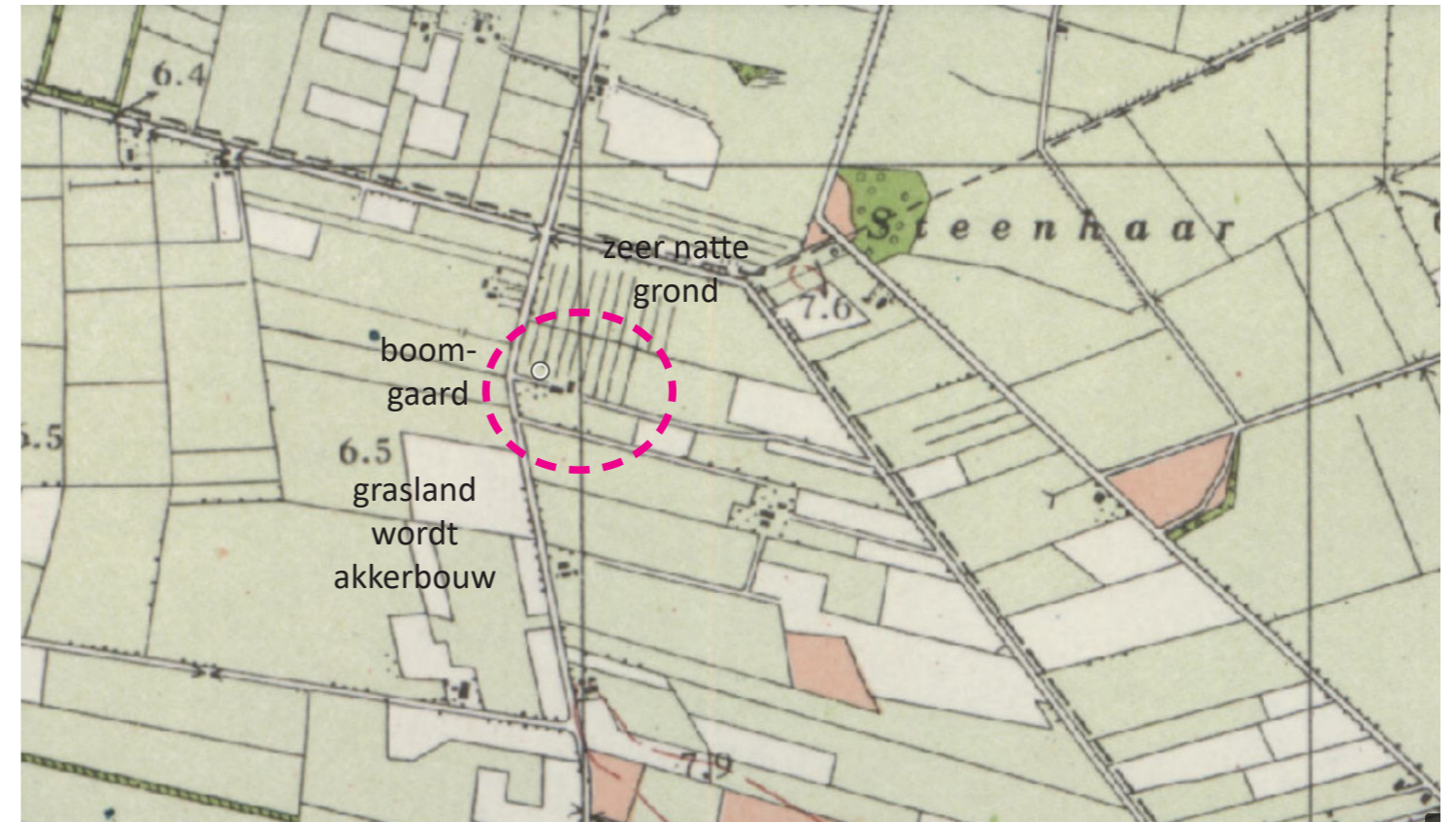
Historische kaart 1892, bron topo tijdreis

# INRICHTINGSSCHETS Lemelerweg 72, Luttenberg

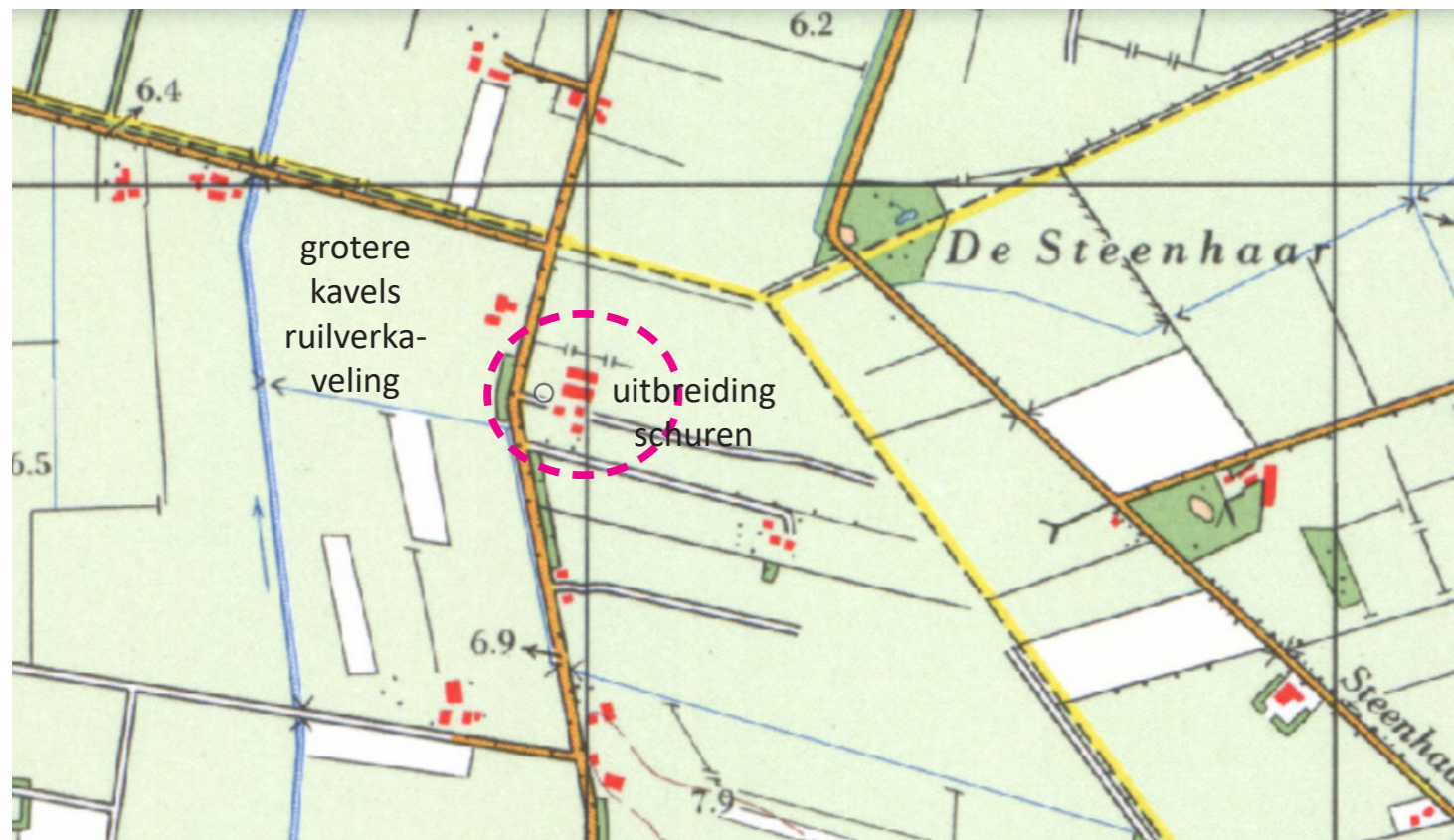
Historie | formaat A3 | datum: 17 oktober 2022



Historische kaart 1935, bron topo tijdreis



Historische kaart 1957, bron topo tijdreis



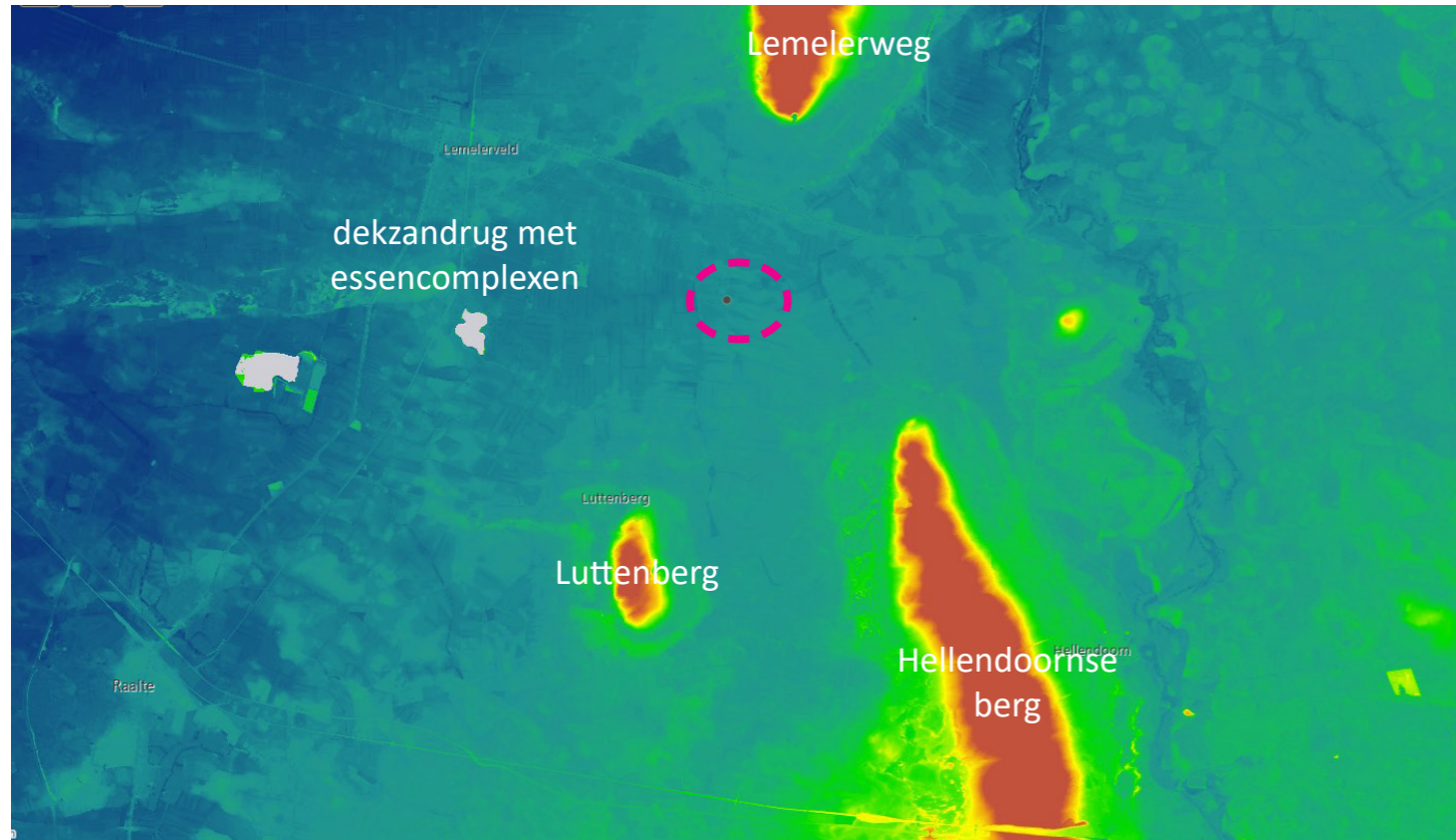
Historische kaart 1981, bron topo tijdreis



Historische kaart 1993, bron topo tijdreis

# INRICHTINGSSCHETS Lemelerweg 72, Luttenberg

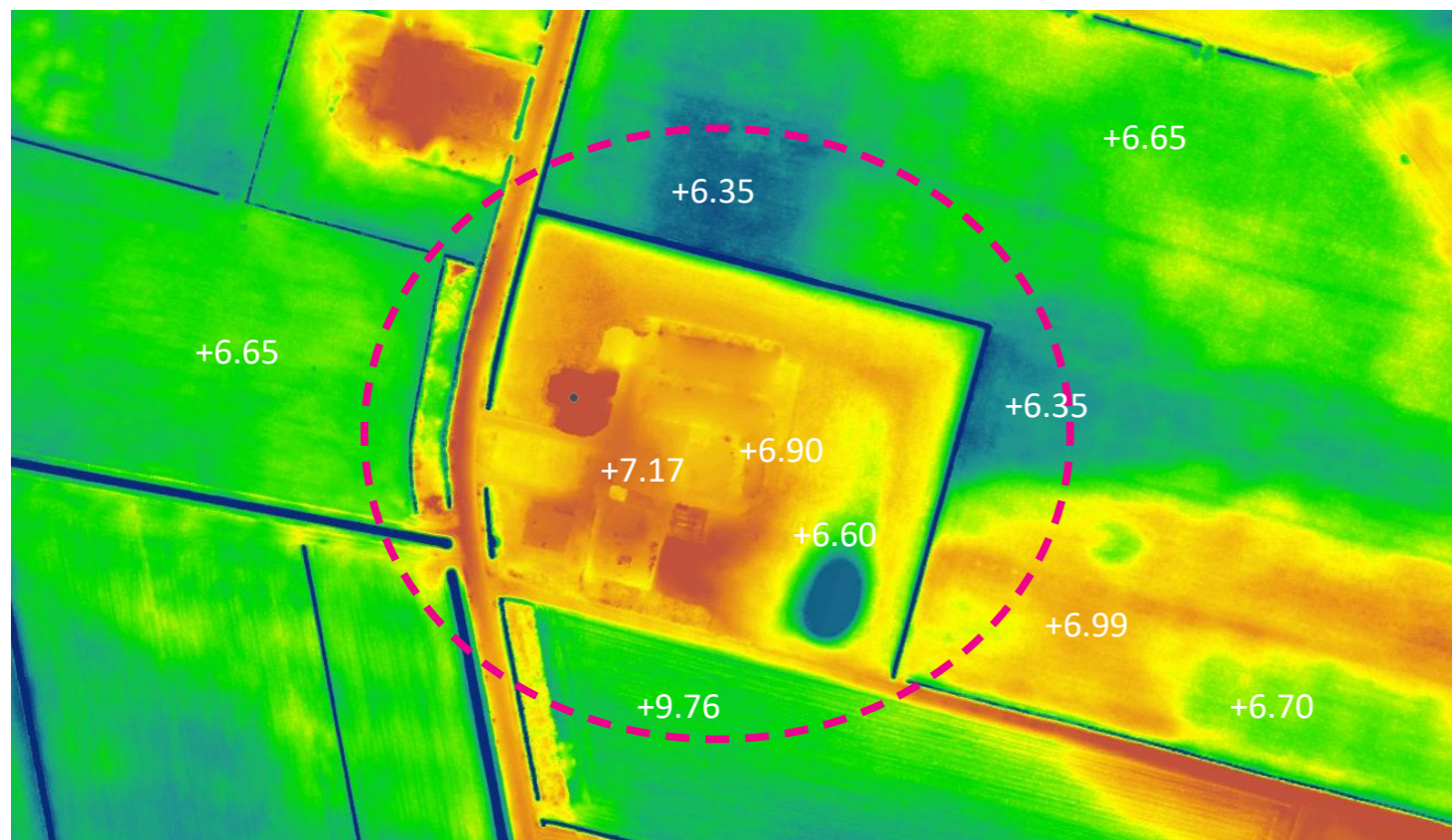
Ondergrond | formaat A3 | datum: 8 september 2021



Hoogtekaart, bron: AHN



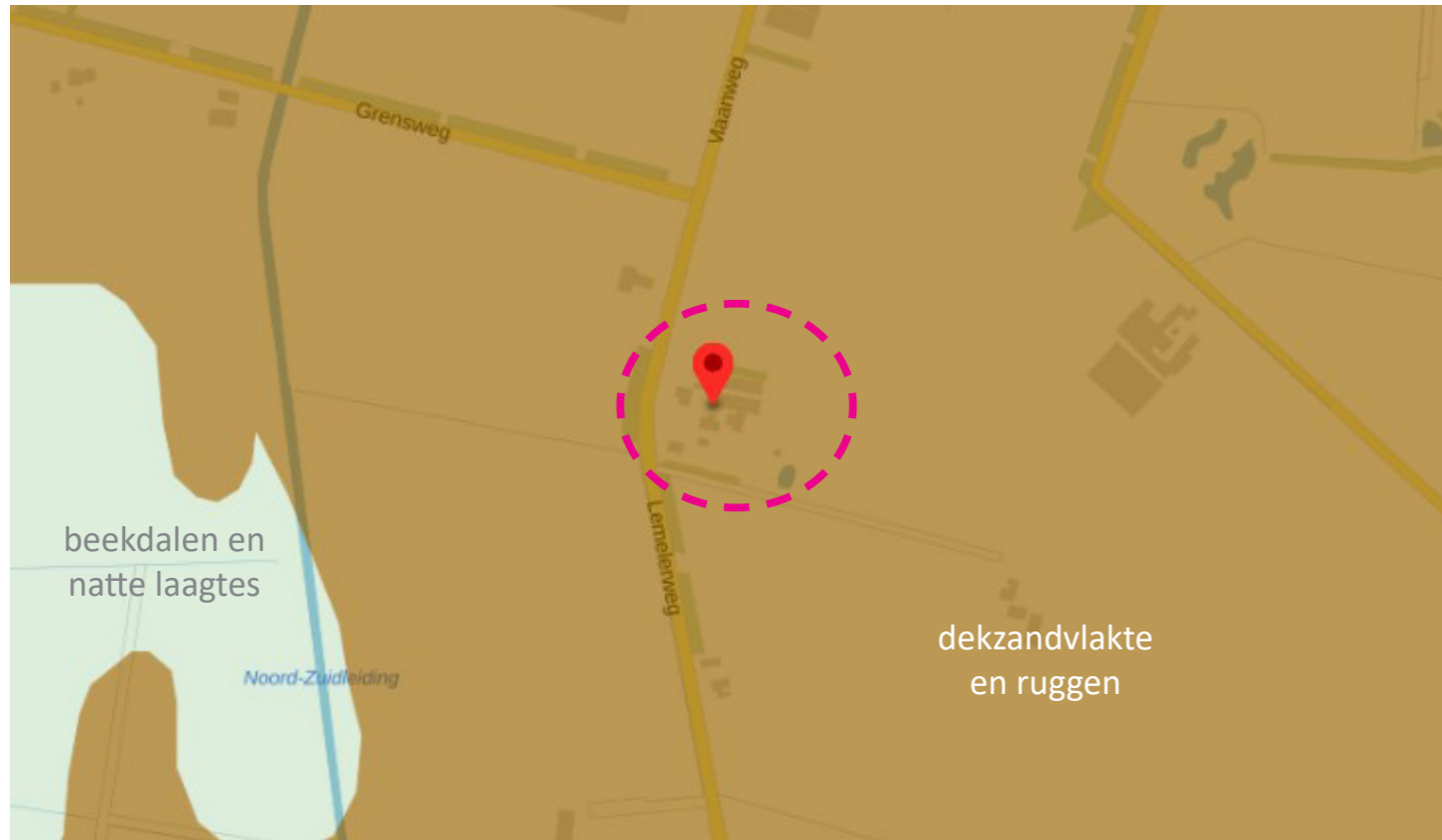
Bodemkaart 1989, bron: Atlas van Overijssel



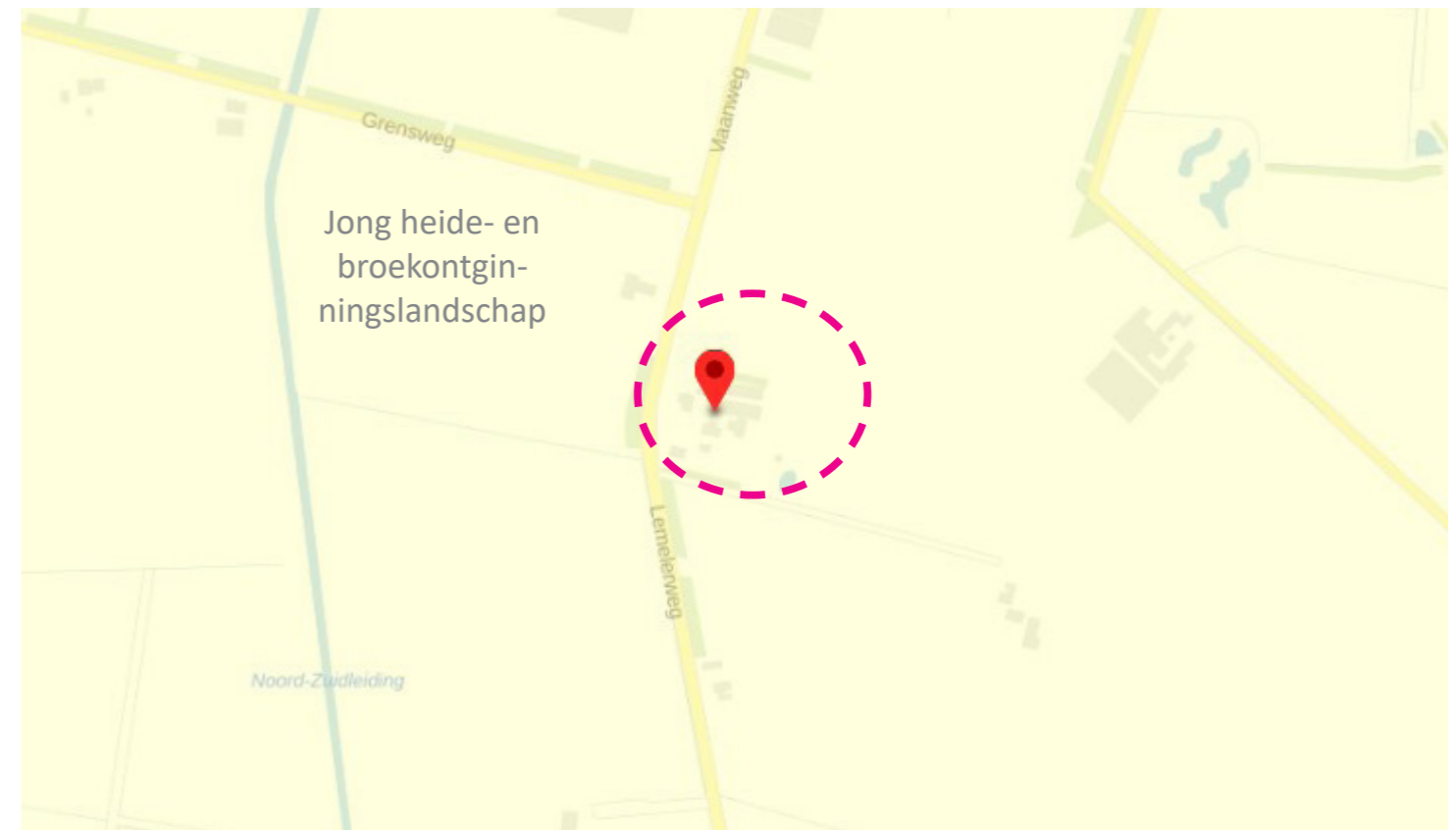
Hoogtekaart, bron: AHN

# INRICHTINGSSCHETS Lemelerweg 72, Luttenberg

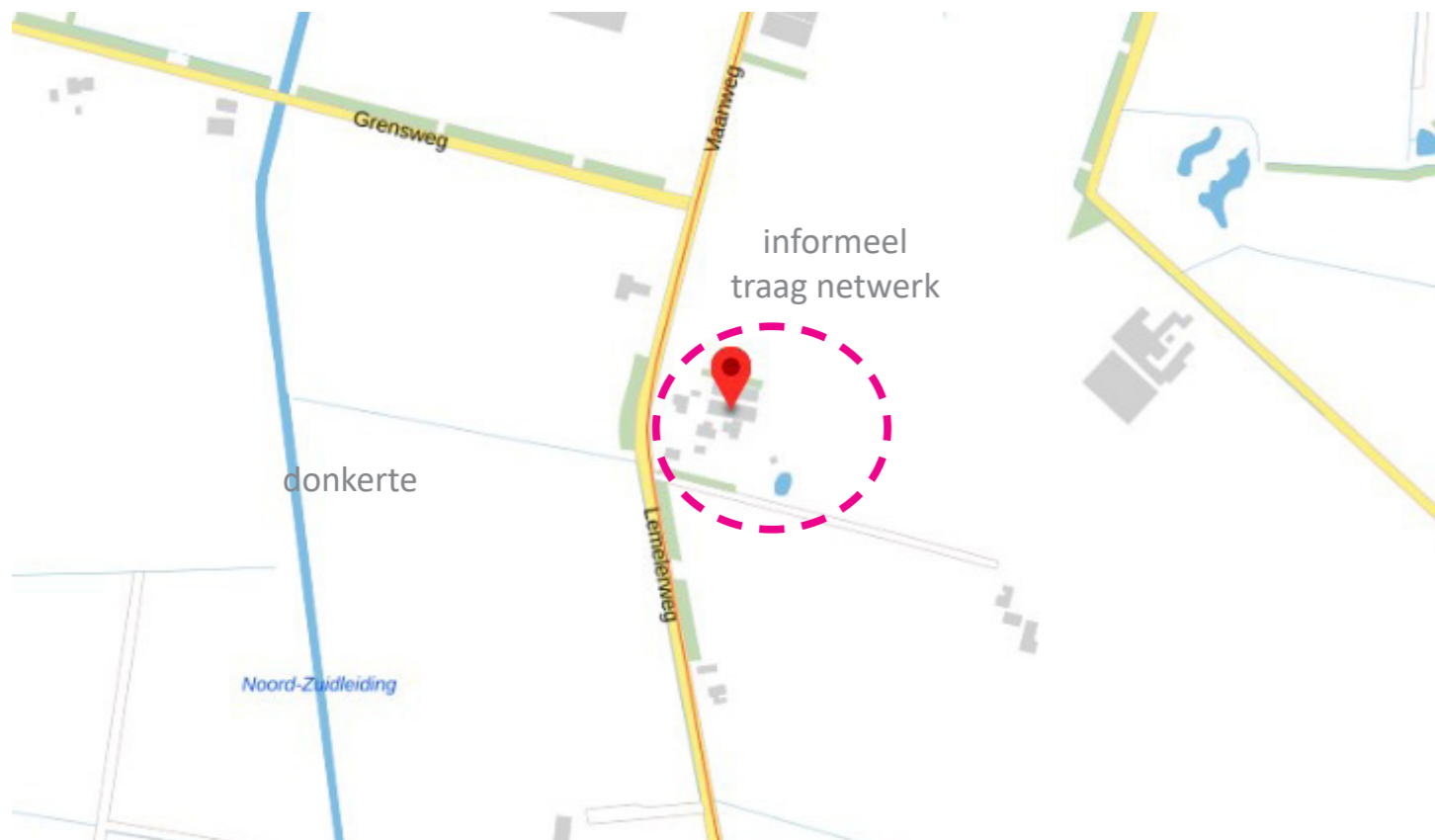
Omgevingsvisie Provincie Overijssel | formaat A3 | datum: 17 oktober 2022



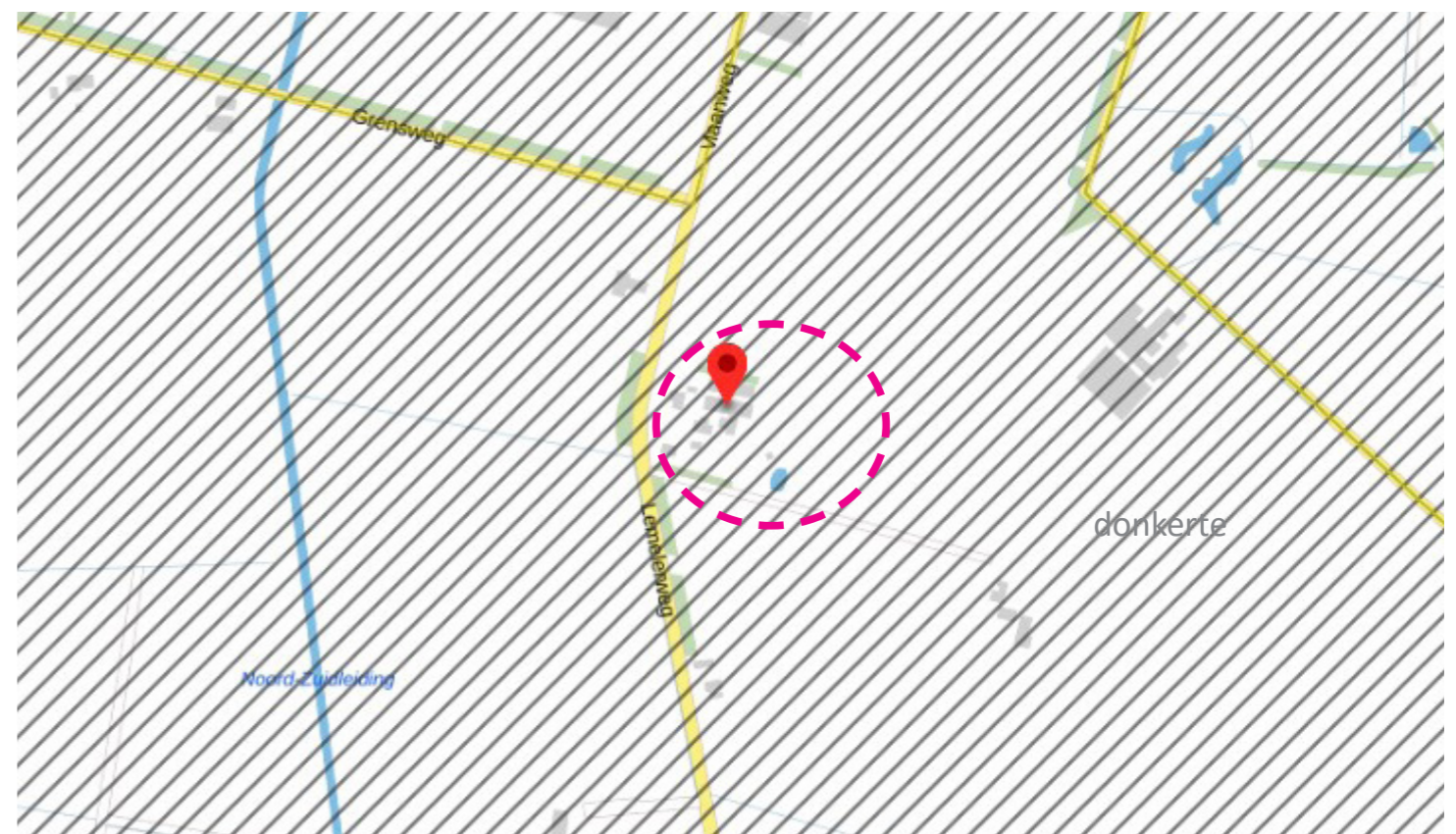
Natuurlijke laag, bron: Atlas van Overijssel



Laag agrarisch gebruik, bron: Atlas van Overijssel



Laag van beleving, bron topo tijdreis



Laag van beleving, bron topo tijdreis

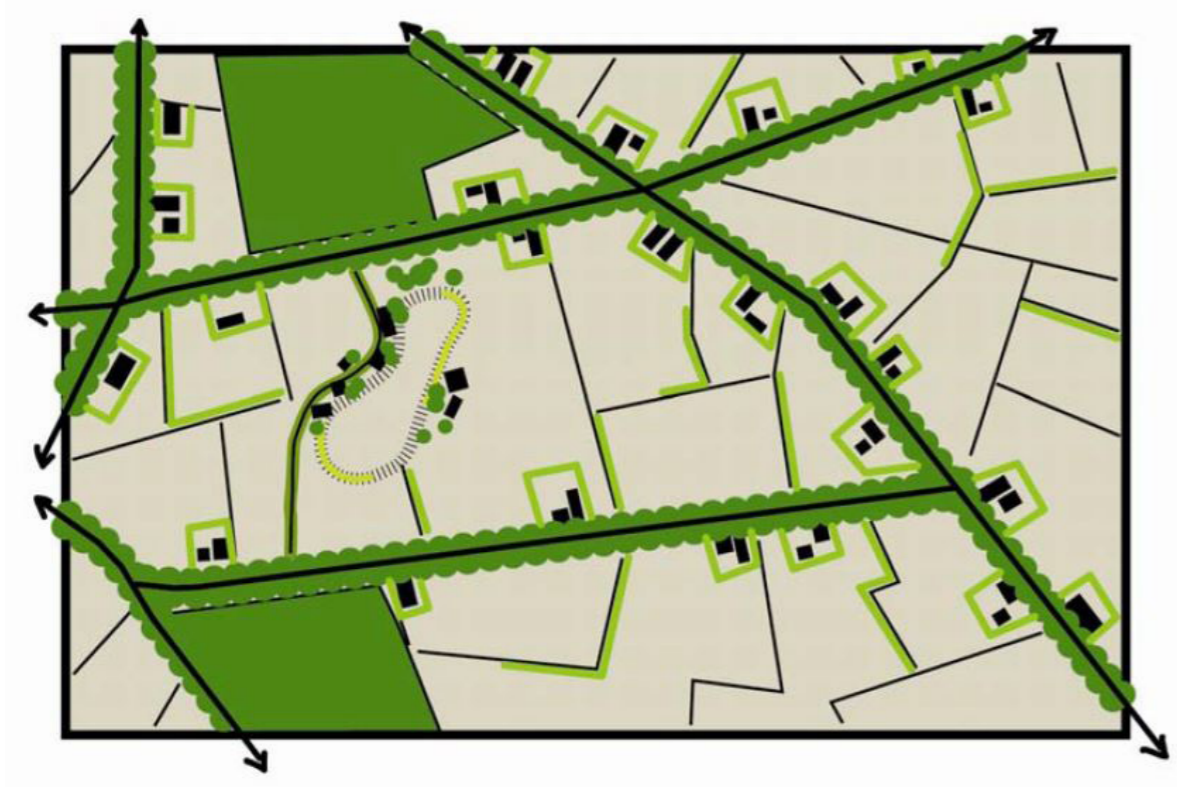
## Landschapontwikkelingsplan Salland



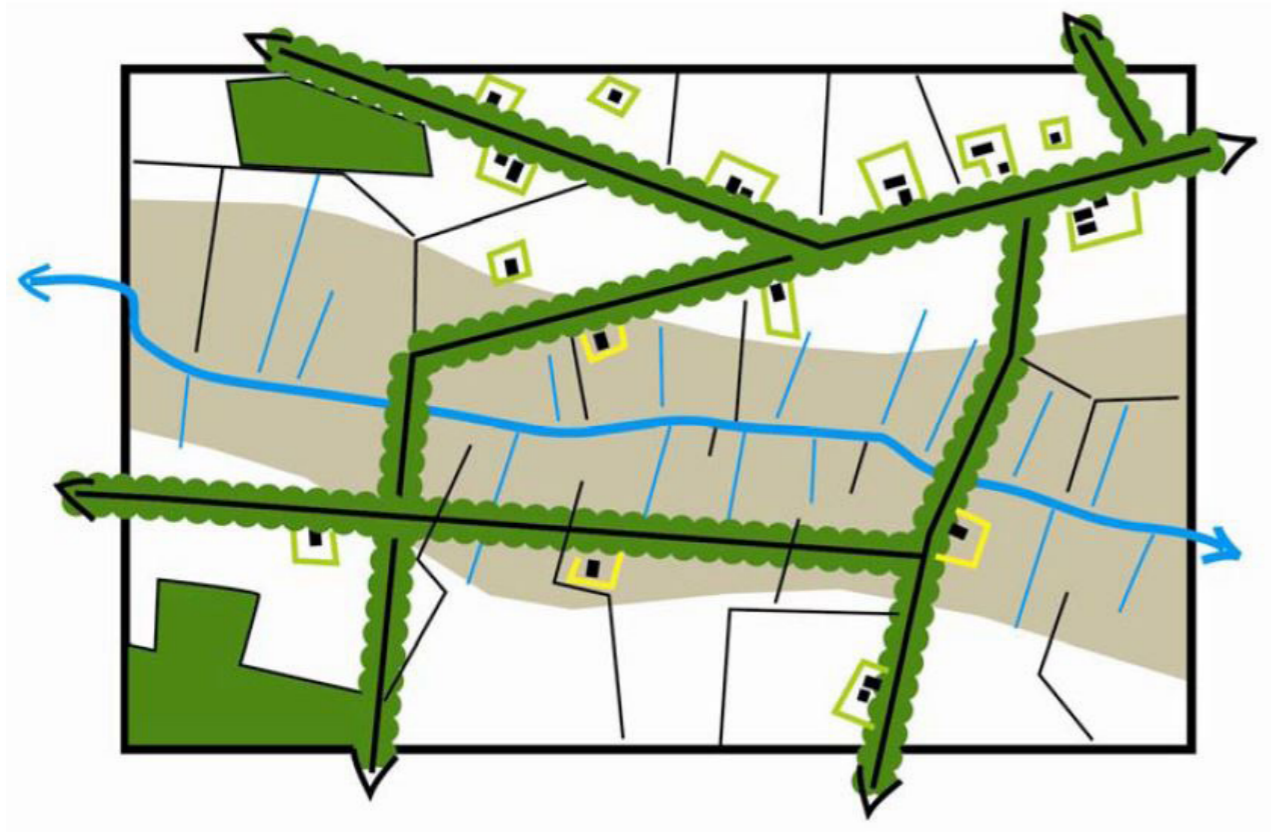
motor type	behouden en versterken structuurdragers	wateropgave	natuurontwikkeling	landbouw	landelijk wonen en werken	grens stad > land	recreatie
dekzandvlaktes	<ul style="list-style-type: none"> <li>linen (met erven, indicatief)</li> <li>bos</li> <li>escomplexen</li> <li>weg-, erf- en kavelsgrasbeplanting</li> </ul> <p>&gt; versterken landschappelijk raamwerk</p>			+	+	+	
dekzandlaagtes	<ul style="list-style-type: none"> <li>linen (met erven, indicatief)</li> <li>welvingen</li> </ul> <p>&gt; versterken landschappelijk raamwerk en natte karakter</p>	+	+	+			

# INRICHTINGSSCHETS Lemelerweg 72, Luttenberg

LOP | formaat A3 | datum: 17 oktober 2022



Dekzandvlaktes, bron: LOP



□ ○ K DR W DV DL

Bebouwing en groen vormen samen het silhouet van een erf.



□ ○ K DR W DV DL

Plaats bij elk gebouw een grote boom. Dit geeft de gebouwen een 'plek'.



□ ○ K DR □ DV DL

Hagen en fruitbomen voor op het erf passen bij het landschap van Salland (streekeigen).



□ ○ K DR W DV DL

Gedekte kleuren van bebouwing sluiten aan bij landschap.



□ ○ K DR W DV DL

Toepassen gekloofd eikenhout voor afrasteringen en hekwerken, passend bij landschap



□ ○ K DR W DV DL

Natuurlijke materialen en ingetogen kleuren passen bij landelijke omgeving.

# INRICHTINGSSCHETS Lemelerweg 72, Luttenberg

Nieuwe situatie | formaat A3 | schaal 1:1000 | datum: 17 oktober 2022





# INRICHTINGSSCHETS Lemelerweg 72, Luttenberg

Nieuwe situatie met toelichting | formaat A3 | schaal 1:1000 | datum: 17 oktober 2022



# INRICHTINGSSCHETS Lemelerweg 72, Luttenberg

Nieuwe situatie inzoom | formaat A3 | schaal 1:500 | datum: 17 oktober 2022



# INRICHTINGSSCHETS Lemelerweg 72, Luttenberg

Inzoom nieuwe situatie met toelichting | formaat A3 | schaal 1:500 | datum: 17 oktober 2022



# INRICHTINGSSCHETS Lemelerweg 72, Luttenberg

Sfeerbeelden | formaat A3 | datum: 17 oktober 2022



Natuurlijke vijver achter in weide



Grote solitaire bomen bij entree nieuwe erf



Gemengde beukenhagen op overgang erf naar pleintje



Bloemrijk bijenmengsel



Gemengde landschappelijke haag tussen erven



Erf met gebakken klinker



Herstel boomgaard aan voorzijde erf



Gemengde houtwal met boomvormers langs rand nieuwe kavel



Ruige meidoorn/ esdoornhaag langs boomgaard

# INRICHTINGSSCHETS Lemelerweg 72, Luttenberg

Beplantingssoorten | formaat A3 | schaal 1:500 | datum: 17 oktober 2022



Plantnaam Nederlands	Plantnaam Latijn	Toelichting soortkeuze	Plantmaat/verband	Aantal
linde	Tillia cordata	Karakteristiek bij entree tot erf	maat 16-18 DRKL	1 stuks
walnoot	Juglans regia 'Buccaneer'	Karakteristiek bij entree tot erf en zelfbestuivende soort	maat 12-14 DRKL	1 stuks
handappel	Malus domestica 'Benoni'	Lange oogst- en bewaartijd zelfbestuiving	maat 10-12 DRKL	1 stuks
moesappel	Malus Domestica 'Rode Boskoop'	Bestuiving door 'Benoni'	maat ha8-10 DRKL	2 stuks
hand-/ moesappel	Malus Domestica 'Notarisappel'	Bestuiving door 'Benoni' en 'Rode Boskoop'	maat ha8-10 DRKL	1 stuks
handpeer	Pyrus communis 'Clapp's Favourite'	Goede bestuiver voor ander peren	maat ha8-10 DRKL	1 stuks
hand-/stoofpeer	Pyrus communis 'Dubbel Flip'	Ras dat zowel als hand- als stoofpeer kan worden gebruikt	maat ha8-10 DRKL	1 stuks
beuken-/ haagbeukhaag	Fagus sylvatica 60% Carpinus betulus 40%	Strakkere haag als grens van het erf	maat 60/80 WLG	dubbele rij 9 per m1 driehoeksverband
meidoorn-/veldesdoornhaag	Crataegus monogyna 60% Acer campestre 40%	Ruigere landschappelijke haag om boomgaard	maat 100/125 WLG	dubbele rij 9 per m1 driehoeksverband
geriefbosje	Amelanchier lamarckii 30% Acer campestre 20% Viburnum opulus 10% Corylus avellana 20% Sorbus aucuparia 10% Rosa rubiginosa 10%	Inheemsbosje als afronding kavelhoek en luwte bij vijver	maat 125/150 WLG	driehoeksverband 1 bij 1 meter
landschappelijke haag	Acer campestre 30% Crataegus monogyna 20% Corylus avellana 10% Rhamnus frangula 10% Corylus avellana 10% Rosa rubiginosa 10% Viburnum opulus 10%	Brede inheemse haag als grens tussen beide erven	maat 125/150 WLG	driehoeksverband 1 bij 1 meter
houtwal	Quercus robur 5% Carpinus betulus 5% Amelanchier lamarckii 30% Acer campestre 10% Viburnum opulus 10% Corylus avellana 20% Sorbus aucuparia 10% Rosa rubiginosa 10%	Houtwal ter benadrukking lengte richting landschap en versterking ecologische verbindingen	maat 125/150 WLG	driehoeksverband 1 bij 1 meter
Bloemrijkgrasland	G1 Bloemrijk graslandmengsel voor lichtere gronden	Geschikt extensief mengsel voor grasland	strook van min. 3 meter	1,5 gram per m2